

LOKBuch

Produktionshandbuch
für Veranstalterinnen und Veranstalter

Version 1.0
Stand: Juli 2021

Industrielocation
GÖTTINGEN
+ + +

LOKHALLE



lokhalle.de

Inhaltsverzeichnis & Kontakt

DIE LOKHALLE	4	Bühnenbau / Podeste	31	WERBEMÖGLICHKEITEN	58
Die LOKHALLE	5	Tribüne	32	Banner	60
Besonderheiten	6	Traversen, Rigging und Hängepunkte	33	Fahnenmasten	61
Rahmen- und Eckdaten	7	Tontechnik	34	Werbeflächen	62
RÄUME	8	Lichttechnik	35	Presseverteiler regional	65
Grundriss Hallen 1 – 3	9	Medientechnik	36	ANREISE / LOGISTIK / INFRASTRUKTUR	68
Halle 1	10	BESTUHLUNGSPÄNE & KAPAZITÄTEN	37	Göttingen – Mitten in Deutschland	69
Halle 2	11	Plan Nr. 2	38	Anfahrt Logistik	70
Halle 3	12	Plan Nr. 3	39	Anreise BesucherInnen	71
Nebenträume	16	Plan Nr. 12	40	Veranstaltungsticket DB	73
Außengelände	21	Flucht- und Rettungswege	41	Parkplätze und Parkhäuser	74
TECHNISCHE INFORMATIONEN	23	Arbeitsvorlage	42	Mietwagen, Carsharing, E-Scooter	77
Pre-Rigging / Rigging	24	GASTRONOMIE	43	GUT ZU WISSEN	78
Anschlüsse (Strom, Internet, Telefon, Fax, Wasser) ..	25	Gastronomie in der LOKHALLE	44	Personaldienstleistungen	79
Arbeitsgeräte	26	Gastronomie am Standort LOKHALLE	46	Barrierefreiheit	81
Beleuchtung	26	Catering	47	Toiletten	81
Heizung / Lüftung	26	Küche / Kühlschränke	47	Lagerkapazitäten	81
Strom	27	Restaurants	48	Fahrzeuge in der LOKHALLE	82
Wasser	28	UNTERKÜNFTE / HOTELS	51	Nachtruhe	83
Längs- und Querschnitt	29	Hotels direkt an der LOKHALLE	52	MOBILIAR	84
TECHNISCHE AUSSTATTUNG	30	weitere Hotels	53	Mobiliar (Inventarliste)	85

Inhaltsverzeichnis & Kontakt

GÖTTINGEN 93

- Die Stadt, die Wissen schafft. 94
- Sehenswürdigkeiten 95
- Göttingens kluge Köpfe 99

SONSTIGES 101

- Geschichte 101
- Referenzen 103
- Auszeichnungen 104
- GEMA 105
- Mitgliedschaften 105
- Tickets und Vorverkaufsstellen 106
- Gesetze 107
- Hausordnung 108

IMPRESSUM 110

Kontakt

LOKHALLE Göttingen

Betreiber

GWG Gesellschaft für
Wirtschaftsförderung und
Stadtentwicklung Göttingen mbH

Kontakt

Bahnhofsallee 1 b
37081 Göttingen
T +49 551 99958-0
F +49 551 99958-58
info@lokhalle.de
lokhalle.de

Bankverbindung

Sparkasse Göttingen
IBAN: DE82 2605 0001 0000 0081 10
BIC: NOLADE21GOE

Sitz Göttingen

Geschäftsführerin
Ursula Haufe

Aufsichtsratsvorsitzender

Rolf-Georg Köhler

Amtsgericht Göttingen

HRB 2086
USt-IdNr.: DE811384881
St.-Nr.: 20/204/08915

Follow us on Social Media!





+ + +

Die LOKHALLE

Die LOKHALLE

Eine Halle mit vielen Gesichtern

Die Lokhalle Göttingen ist

- ein Multitalent der Veranstaltungsszene mitten in Deutschland
- eine architektonisch sehr interessante Tageslichthalle und Industriedenkmal
- direkt am ICE-Bahnhof Göttingen gelegen
- mit 9.400 m² bespielbarer Fläche
- für viele Anlässe wie Messen, Kongresse, Tagungen, Konzerte, Bankette, Road-Shows, Präsentationen, TV-Produktionen etc. geeignet

Als ehemalige Lokrichthalle und historisches Industriedenkmal von 1920 bringt die Halle Charme, Charakter und Geschichte mit, die bei jeder Veranstaltung deutlich spürbar sind und eine sehr besondere, einmalig-stimmungsvolle Atmosphäre schaffen.

2015 gewann sie so auch den Location Award in der Kategorie „Historische Location & Location der Industriekultur“ und wurde als Top-Eventlocation in Deutschland ausgezeichnet.



Foto S. 5 oben: Halle 1 + 3
Foto S. 5 unten links: Eingang LOKHALLE Göttingen
Foto S. 5 unten rechts: LOKHALLEN Areal von oben

Besonderheiten der LOKHALLE

Einzigartig und multifunktional

- Offene Industriearchitektur
- multifunktional für alle Veranstaltungsarten
- keine festen Einbauten (mobile Bühnen- und Bestuhlungsaufbauten in flexiblen Kapazitäten). Bühnen, Tribünen, Gastronomie- oder Messestände können flexibel platziert werden
- architektonisches Ambiente kann allein durch Lichttechnik in Szene gesetzt werden
- Verdunkelungsanlage (in 60 Sekunden zur Blackbox) in Halle 1 und Halle 3
- Fußbodenheizung in Halle 1
- Deckentraglast 20 t Deckenlast bei 40 t Schneelast in Halle 1
- Befahrbarkeit 40 t Bodenlast
ebenerdig befahrbar durch bis zu max. 4,70 m hohe Zufahrtstore
- Cateringfrei (bei geschlossenen Veranstaltungen)
- persönliche Betreuung und auf Wunsch Full-Service-Dienstleister
- Green Globe Umweltzertifikat zum nachhaltigen Umgang mit Ressourcen



Foto S. 6: Halle 1 + 3

Rahmen- und Eckdaten

Auf einen Blick



BAUBEGINN

1917 als Lokrichthalle im Eisenbahnausbesserungswerk Göttingen



ERÖFFNUNG

1998 als Event-Location im Industriedenkmal



GESAMTFLÄCHE

9.400 m² Innenfläche, 6.600 m² Außenfläche



KAPAZITÄTEN

7.500 Personen (unbestuhlt), 4.000 Personen (bestuhlt)



RÄUME MIT TAGESLICHT

Halle 1 5.400 m² (in 60 Sekunden vollständig verdunkelbar)
Halle 2 3.000 m²
Halle 3 1.000 m² (in 60 Sekunden vollständig verdunkelbar)
Halle 1+3 6.400 m² durch mobile Schallschutz-Wandelemente kombinierbar
Gleis 1/2/3/4/5: Unterteilung Halle 3 durch mobile Schallschutzwände in bis zu 5 Workshopräume

WORKSHOPRÄUME / NEBENRÄUME

10 Nebenräume für Produktionsbüros / Künstlergarderoben (je 17-47 m²)

AUSSENGELÄNDE

6.600 m² Außenfläche



DECKENHÖHE

11,50 m – 14 m, variiert nach Standort, 11,57 m lichte Höhe im Bühnenbereich in Halle 1



STROM

Die Lokhalle verfügt insgesamt über 1.800 kVa Strom



LASTEN

5 t Punktlast (Halle 1)



ANSCHRIFT

LOKHALLE Göttingen | Bahnhofsallee 1 | 37081 Göttingen



KOORDINATEN

51° 32'11" N, 9°55'18" O



PARKPLÄTZE

Öffentliches Parkhaus mit 561 Stellplätzen direkt gegenüber der Lokhalle
weitere Parkplätze in unmittelbarer Nähe
→ [Klicken Sie hier für mehr Details zur Anreise für BesucherInnen.](#)



ERREICHBARKEIT

Innenstadt fußläufig in 5 Minuten erreichbar
Bahnhof ICE-Bahnhof direkt an der Lokhalle Göttingen (über 100 ICE-Stops/Tag)
Auto direkter Autobahnanschluss an die A7 (in 5 Minuten erreichbar)
ÖPNV zentraler Omnibusbahnhof am ICE-Bahnhof
→ [Klicken Sie hier für mehr Details zur Anreise.](#)



UNTERKÜNFTE

Direkt am Gelände der Lokhalle gelegen erreichen Sie fußläufig in 1 Minute
– das 2020 eröffnete 3-Sterne Hotel Holiday Inn Express Göttingen mit 144 klimatisierten Zimmern
– das 2019 modernisierte GHOTEL mit ebenfalls 144 Zimmern
(weitere Hotels unterschiedlicher Kategorien sind in 5-10 Minuten zu erreichen)
→ [Klicken Sie hier für eine Übersicht der Hotels.](#)

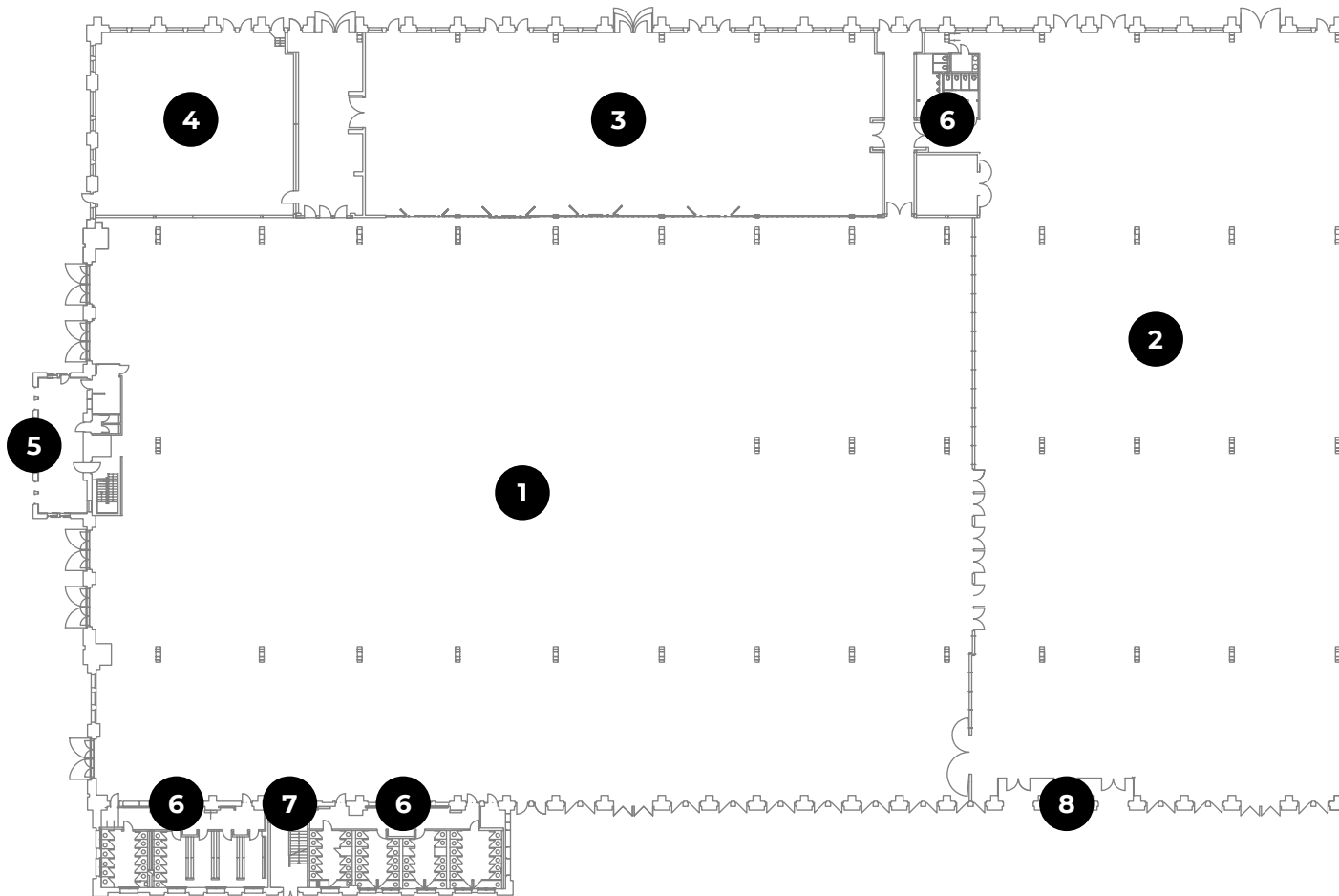


+ + +

Räume

Grundriss Hallen 1-3

LOKHALLE Göttingen



- 1** HALLE 1
5.400 m²
- 2** HALLE 2
3.000 m²
- 3** HALLE 3
1.000 m²
- 4** TECHNIK
Technikräume
- 5** NEBENRÄUME / Garderoben SÜDANBAU
EG: Nebenraum 60 m²
1. OG: 4 Nebenräume bis zu 21 m²
- 6** TOILETTEN
EG Besuchertoiletten
- 7** NEBENRÄUME / Garderoben OSTANBAU
1. OG: 6 Nebenräume bis zu 47 m²
- 8** HAUPTINGANG
für Besucher, barrierefrei

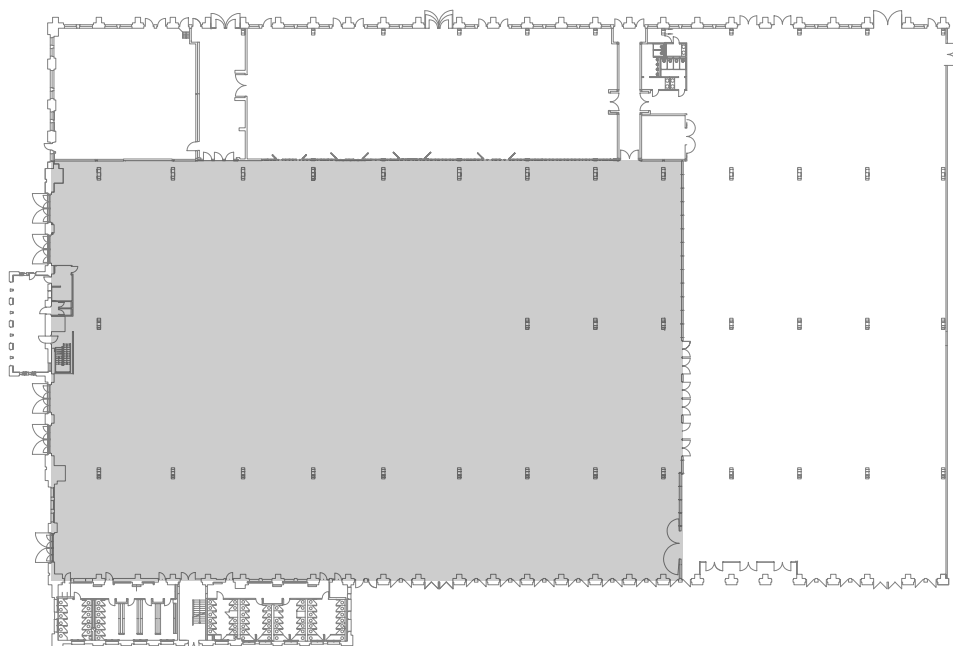





Entdecken Sie die LOKHALLE virtuell

→ Hier geht's zum 360° Rundgang.

Halle 1

LOKHALLE Göttingen



-  **VERDUNKELBAR**
-  **BARRIEREFREI**
-  **WLAN**
-  **MULTIFUNKTIONALE HALLE**

Größe/Maße

5.400 m² (83 x 65 m)

unbestuhlt

7.500 Pax, abhängig von der Bühnentiefe und weiteren Einbauten

Reihenbestuhlung

4.000 Pax, abhängig von der Bühnentiefe und weiteren Einbauten

Parlament

2.000 Pax

Bankett

1.500 Pax

Bodenlast

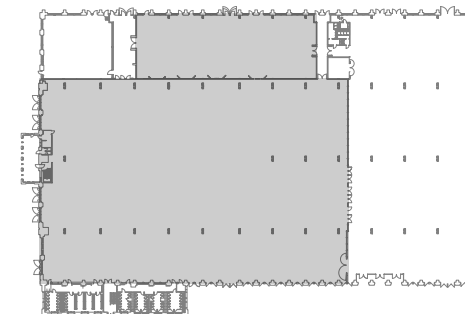
40 t

lichte Höhe

11,50 – 14 m

Einbauten/Besonderheiten

- Verdunkelungsanlage / Black Box in 60 Sekunden
- Fußbodenheizung
- Tageslicht
- flexible Unterteilung durch Vorhangstoff



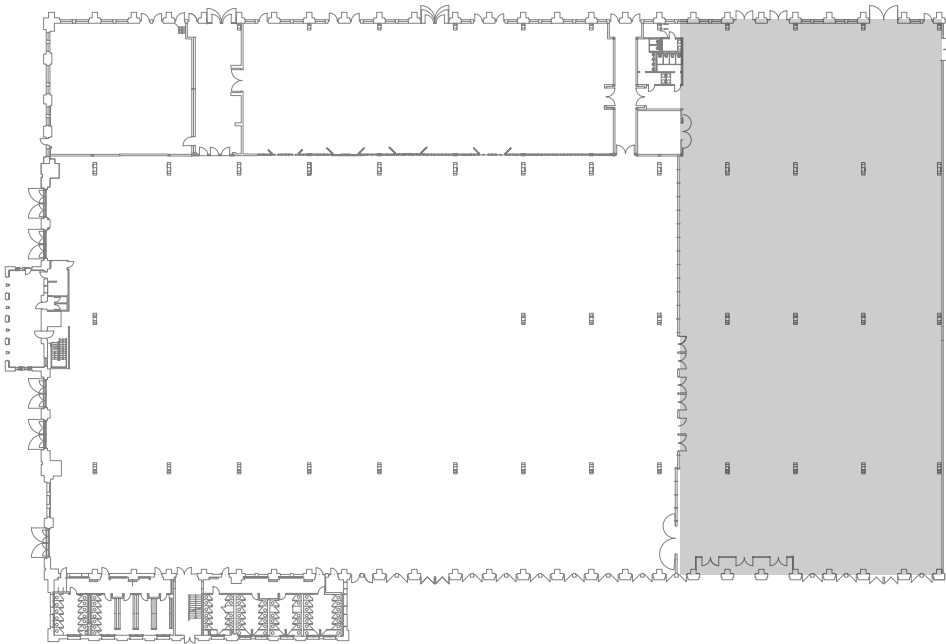
● Bereich Halle 1 + 3

Eine Erweiterung der Fläche ist durch die Raumkombination von Halle 1 und Halle 3 auf insgesamt 6.400 m² möglich.

Abbildung S. 10 oben links: Halle 1
Foto S. 10 unten links: Halle 1

Halle 2

LOKHALLE Göttingen



Größe/Maße

3.000 m² (78 x 38 m)

Parlament

470 Pax

Bankett

480 Pax

Bodenlast

7,5 t

lichte Höhe

11,50 – 14 m je nach Standort
bzw. 7,5 m unterhalb der Kranbahnen

Einbauten/Besonderheiten

- Tageslicht
- db Begrenzung Nordwand (angrenzendes Kino)
- flexible Raumtrenner/Unterteilung durch Vorhangstoff



BARRIEREFREI



WLAN

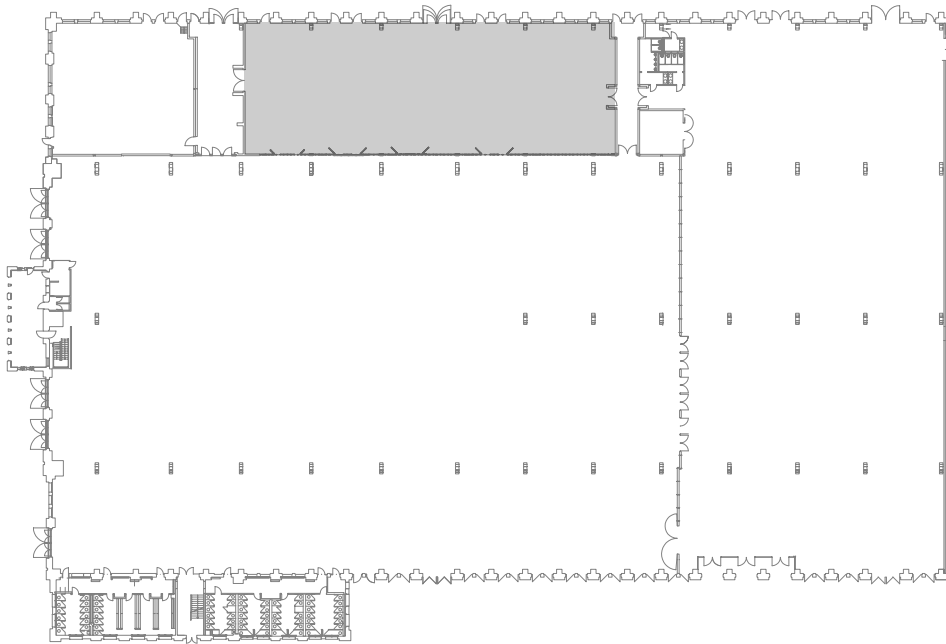


MULTIFUNKTIONALE HALLE

Abbildung S. 11 oben links: Halle 2
Foto S. 11 unten links: Halle 2

Halle 3

LOKHALLE Göttingen



-  **VERDUNKELBAR**
-  **BARRIEREFREI**
-  **WLAN**
-  **MULTIFUNKTIONALE HALLE**

Größe/Maße

1.000 m² (52,5 x 18,5 m)

unbestuhlt

1.260 Pax

Reihenbestuhlung

1.085 Pax

Bodenlast

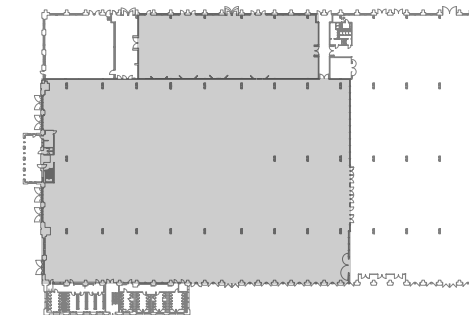
7,5 t

lichte Höhe

7,20 – 8,20 m je nach Standort

Einbauten/Besonderheiten

- mobile Schallschutz-Trennwände zur Unterteilung in bis zu 5 Workshopräume
- Tageslicht
- Verdunkelungsanlage / Black Box in 60 Sekunden



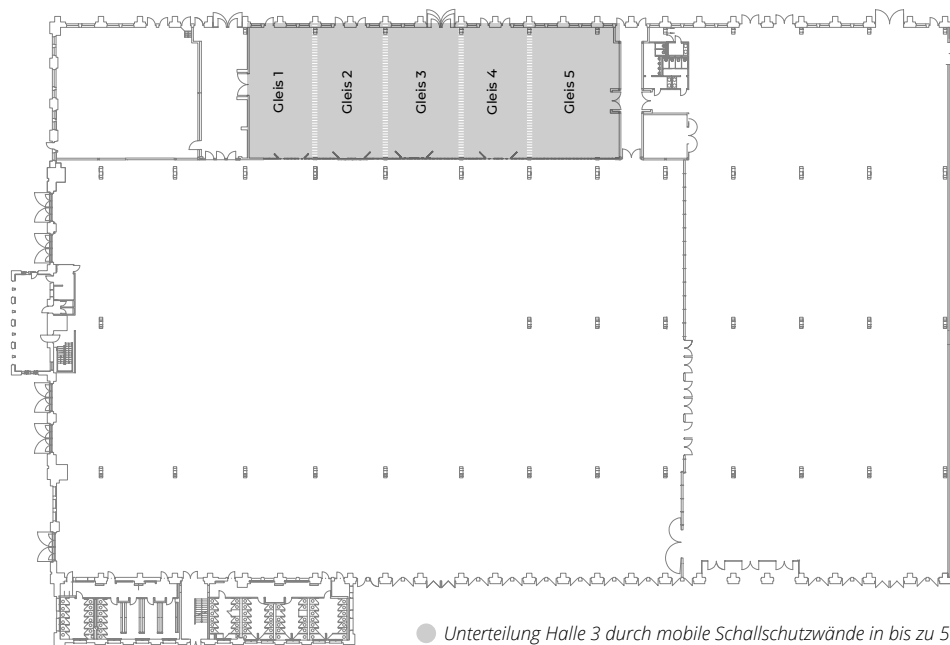
● Bereich Halle 1 + 3

Eine Erweiterung der Fläche ist durch die Raumkombination von Halle 1 und Halle 3 auf insgesamt 6.400 m² möglich.

Abbildung S. 12 oben links: Halle 3
Foto S. 12 unten links: Halle 3

Unterteilung Halle 3

in Gleis 1/2/3/4/5



Gleis 1

Größe: 172 m²
Stuhlreihe: 182 Pax

Gleis 2

Größe: 181 m²
Stuhlreihe: 210 Pax

Gleis 3

Größe: 200 m²
Stuhlreihe: 224 Pax

Gleis 4

Größe: 179 m²
Stuhlreihe: 196 Pax

Gleis 5

Größe: 221 m²
Stuhlreihe: 252 Pax

-  **VERDUNKELBAR**
-  **BARRIEREFREI**
-  **WLAN**
-  **MULTIFUNKTIONALE HALLE**



Abbildung S. 13 oben links: Unterteilung Halle 3
Foto S. 13 oben rechts: Gleis 1+2
Foto S. 13 Mitte rechts: Gleis 2; Foto S. 13 unten rechts: Gleis 4

Unterteilung Halle 3

Beispielaufteilungen für Workshops

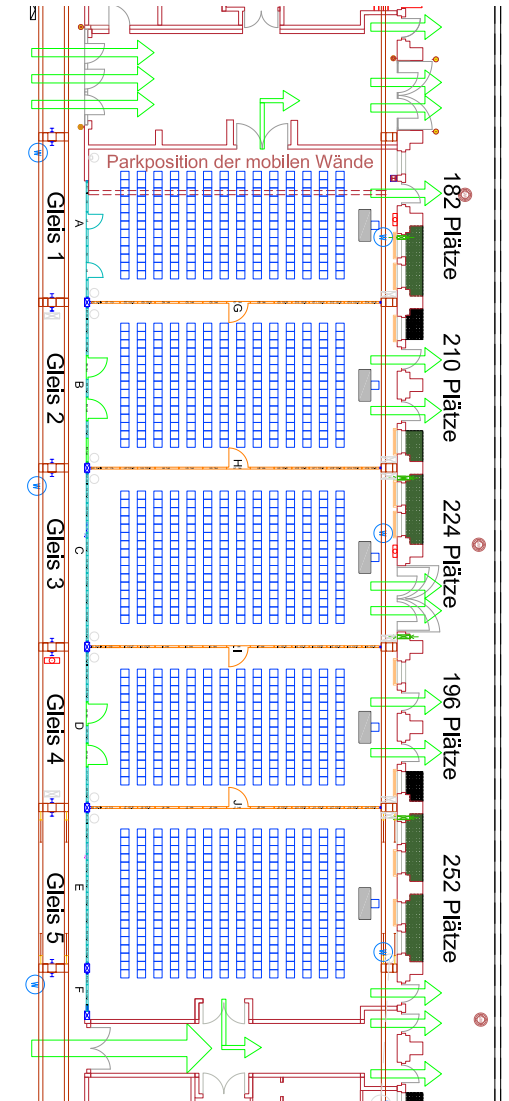
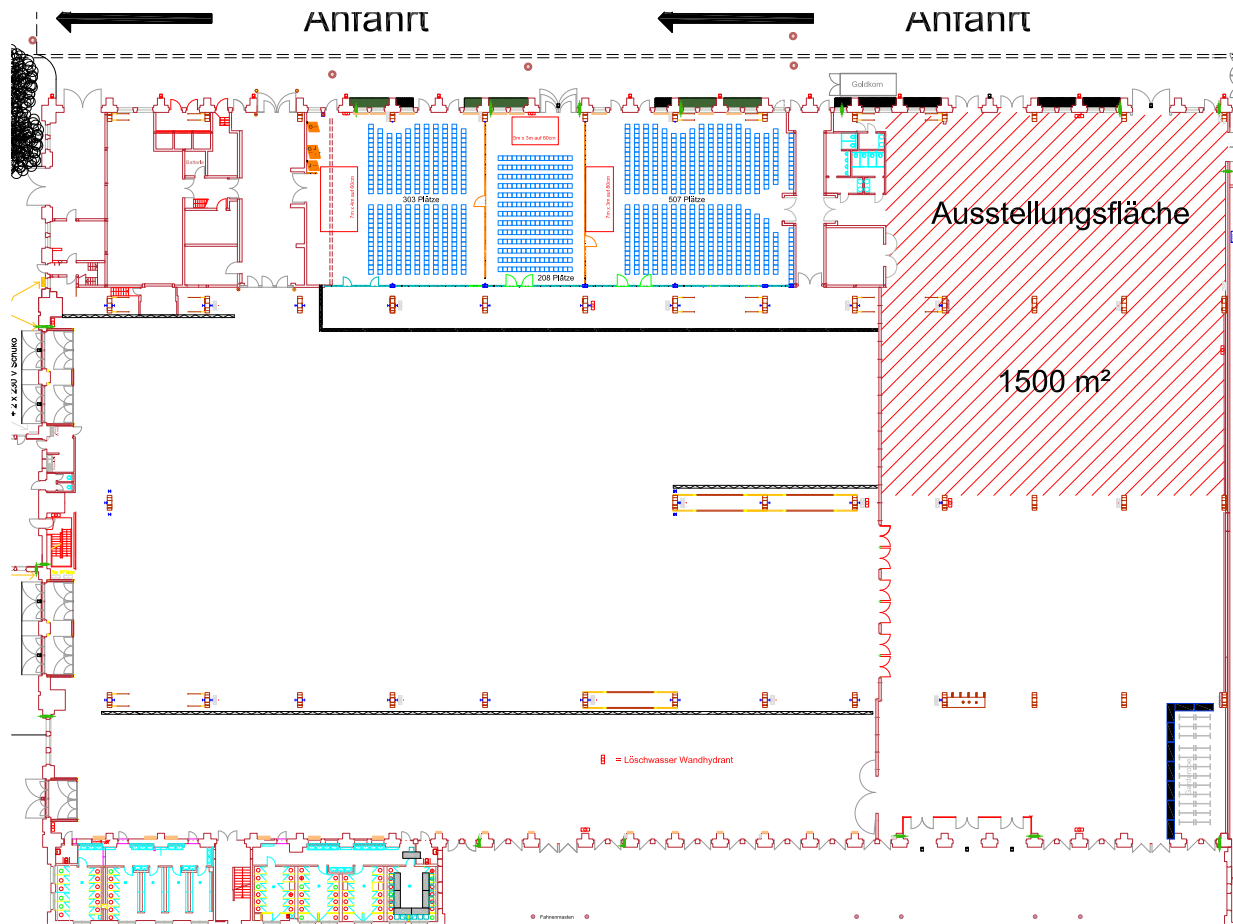


Abbildung S. 14 links: Halle 3 mit Bsp. Workshopräumen und Ausstellungsfläche in Halle 2
Abbildung S. 14 rechts: Halle 3 mit fünf abgetrennten Workshopräumen



© Brainpool / Willi Weber



Nebenräume im 1. OG der LOKHALLE

Die Lokhalle verfügt über **11 Nebenräume**, die vorwiegend als Künstlergarderoben oder Produktionsbüros genutzt werden. Eine Anmietung der Nebenräume ohne Hallennutzung ist ausgeschlossen.

- 1** Raum 1 (47 m²)
- 2** Raum 2 (27 m²)
- 3** Raum 3 (36 m²)
- 4** Raum 4 (23 m²)
- 5** Raum 5 (20 m²)
- 6** Raum 6 (17 m²)
- 7** Raum 7 (19 m²)
- 8** Raum 8 (21 m²)
- 9** Raum 9 (19 m²)
- 10** Raum 10 (17 m²)
- 11** Raum 11 (65 m²)

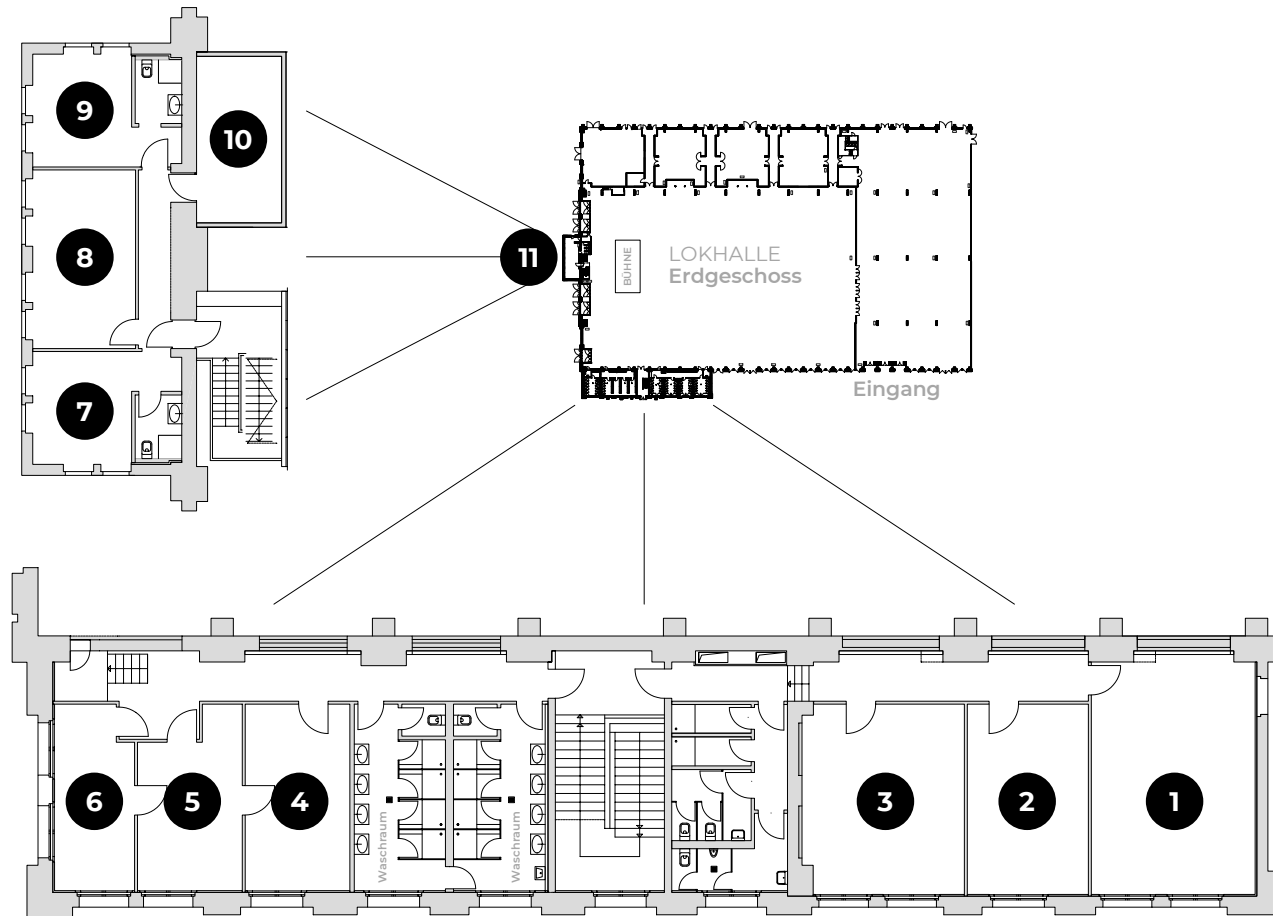


Abbildung S. 16 rechts: Nebenräume im 1. OG der LOKHALLE im Ost- und Südanbau

Ostanbau 1. OG

Nebenräume

Die Nebenräume im 1. OG der Lokhalle sind über einen Treppenaufgang erreichbar. Eine flexible Schienenrampe für Rollcases steht zur Verfügung.

Im Ostanbau befinden sich sechs Räume mit Tageslicht und Laminat-Fußboden, sowie drei Gemeinschaftswaschräume/WCs.



OSTANBAU 1. OG RECHTS

Raum 1

Fläche
47 m²

Raum 2

Fläche
27 m²

Raum 3

Fläche
36 m²

OSTANBAU 1. OG LINKS

Raum 4

Fläche
23 m²

Raum 5

Fläche
20 m²

Raum 6

Fläche
17 m²

*Foto S. 17 links: Raum 3
Foto S. 17 oben links: Raum 4
Foto S. 17 oben rechts: Raum 5*

Südanbau 1. OG

Nebenräume

Die Nebenräume im 1. OG der Lokhalle sind über einen Treppenaufgang erreichbar. Im Südanbau befinden sich drei modern eingerichtete Räume mit Tageslicht, sowie ein Raum zur flexiblen Nutzung ohne Fenster.

Raum 7

Fläche

19 m²

Ausstattung

- mit Tageslicht hell und freundlich eingerichtet
- Laminat Fußboden
- eigenes Badezimmer mit Dusche/WC
- hochwertige Sitzecke Kunstleder anthrazit (2er Sofa und Sessel mit Verbindungstisch)
- Couchtisch, rund
- 2 Arbeitstische, klappbar (1,40 m x 0,70 m) weiße Oberfläche
- 2 Holzstühle, anthrazit
- Stehlampe
- Wandspiegel, Ganzkörper
- Garderobenständer
- Mülleimer

WLAN

verfügbar

Raum 8

Fläche

21 m² mit Tageslicht

Ausstattung

- hell und freundlich eingerichtet
- Laminat Fußboden
- hochwertige Sitzecke Kunstleder anthrazit (2 x 2er Sofa mit Verbindungstisch und 2 x Sitz-Cube)
- 2 Couchtische, rund
- 2 Arbeitstische, halbrund (1,40 m x 0,70 m) schwarze Oberfläche (kombinierbar zu einem runden Tisch)
- 3 Holzstühle, anthrazit
- Stehlampe
- Standspiegel, Ganzkörper, kippbar
- Garderobenständer
- Mülleimer

WLAN

verfügbar

Raum 9

Fläche

19 m² mit Tageslicht

Ausstattung

- hell und freundlich eingerichtet
- Laminat Fußboden
- zzgl. eigenes Badezimmer mit Dusche/WC inkl. Lüftung
- hochwertige Sitzecke Kunstleder anthrazit (3er Sofa und Sessel mit Verbindungstisch und 1 x Sitz-Cube)
- Couchtisch, oval
- 1 Arbeitstische, klappbar (1,40 m x 0,70 m)
- weiße Oberfläche
- 1 Holzstuhl, anthrazit
- Stehlampe
- Wandspiegel, Ganzkörper
- Garderobenständer
- Mülleimer

WLAN

verfügbar

Raum 10

Fläche

17 m² mit Beleuchtung (ohne Tageslicht/Lüftung vorhanden)

Ausstattung

keine Ausstattung

Südanbau 1. OG

Nebenräume



Foto S. 19 links: Raum 7
Foto S. 19 rechts: Raum 8

Südanbau EG

Nebenräume

Die Nebenräume im Erdgeschoss der Lokhalle sind ebenerdig und von außen und innen begehbar. Vorwiegend werden diese Räume als Besprechungsraum, für Crewcaterings oder als Backoffice genutzt.

Raum 11

Fläche

65 m² mit Tageslicht

Ausstattung

- hell und freundlich eingerichtet
- Sichtschutz durch Plissees
- Fußboden mit hochwertigem Linoleum Belag
- Möblierung erfolgt nach Bedarf und Nutzungsart.

direkter Zugang zu:

- 2 WCs (Damen und Herren) inkl. Lüftung
- Spülküche (12 m²) inkl. einer fest angeschlossenen Doppelspüle mit Brause und Gastronomiespülmaschine sowie einer Dunstabzugshaube mit Anschlussmöglichkeit für einen mobilen Herd, der bei Bedarf vom Caterer mitzubringen ist.

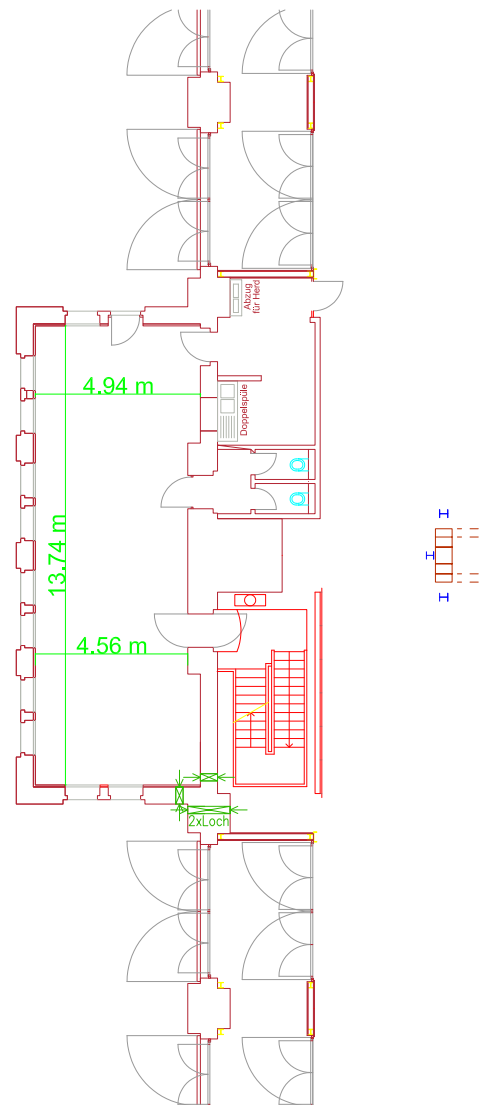


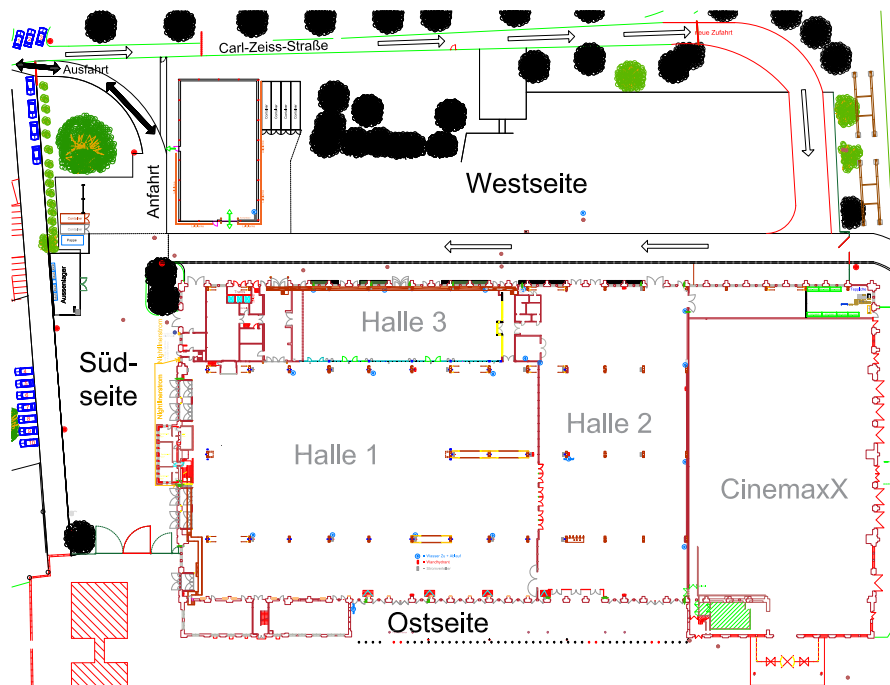
Abbildung S. 20: Nebenräume im EG Südanbau der Lokhalle
Fotos S. 20 oben und unten rechts: Nebenräume im EG Südanbau der Lokhalle

Außengelände

Flächen, Strom- und Wasseranschlüsse

Die Lokhalle Göttingen verfügt über einen Außengelände von etwa 6.600 m², der je nach Bedarf zur Erweiterung der Veranstaltungs- oder Logistikfläche genutzt werden kann. Ob als Catering-Area, externer Ausstellungsbereich oder

Lagerfläche – das weitläufige Außengelände der Lokhalle kann vielfältig genutzt, gestaltet und inszeniert werden. Der Untergrund ist für modulare Zeltlösungen geeignet.



Westseite

Fläche

3.500 m² Schotterfläche

Stromanschluss

- Bodenanschlüsse Freifläche 1 x 125 A CEE + 1 x 125 A CEE/80 A abgesichert
- Anschlüsse im Außenlager: 1 x Powerlock max. 250 A | 1 x 125 A CEE | 2 x 63 A CEE | 2 x 32 A CEE | 2 x 16 A CEE (in Summe max. 250 A)

Wasseranschluss

Wasseranschluss vorhanden gemäß Plan

Südseite

Fläche

1.900 m² gepflasterte Fläche

Stromanschluss

- Nightlinerstrom am Gebäude mit 1 x 16 CEE, 1 x 32 CEE + 4 x 230 V Schuko und 1 x 125 A Klemmstein
- Stromkasten am Zaun mit 1 x 63 A CEE | 1 x 32 A CEE | 1 x 16 A CEE | 2 x Schuko (max. 63 A)

max. Parkplatzkapazität für PKW auf der Süd- und Westseite

216 Stellplätze

Ostseite

Fläche

1.200 m² asphaltierte Fläche (teilw. Gewichtsbeschränkung)

Aufgrund der Fluchtwegeführung nur in Abhängigkeit zur Besucherkapazität und dem veranstaltungsbezogenen Aufbau nutzbar

Stromanschluss

Stromanschluss aus der Halle heraus verlegbar

Abbildung S. 21: Lokhalle mit Außengelände

LOKHALLE
mit Außengelände
und Umgebung

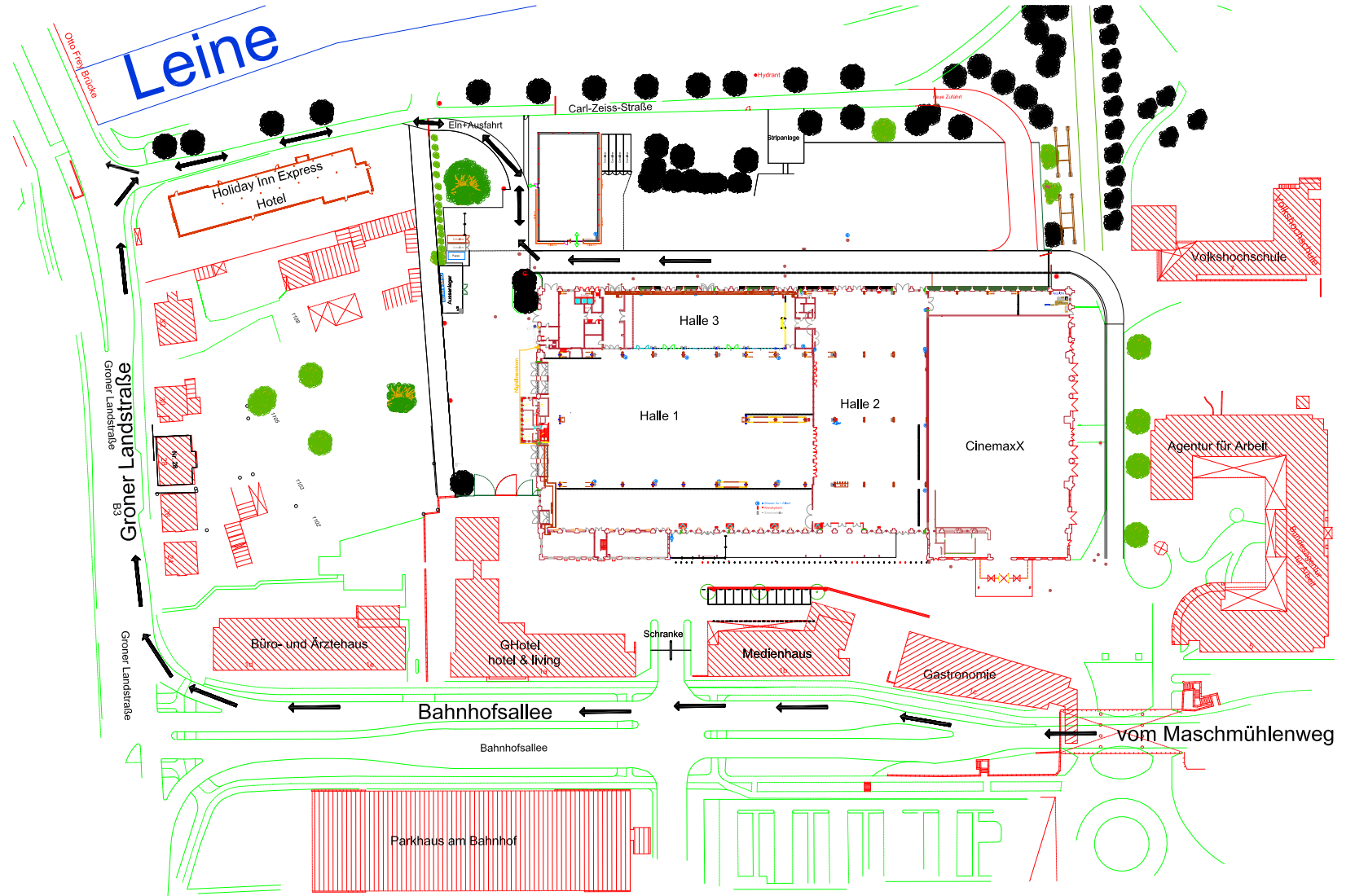


Abbildung 5. 22: Lokhalle mit Außengelände und Umgebung



+ + +

Technische Informationen

Pre-Rigging / Rigging

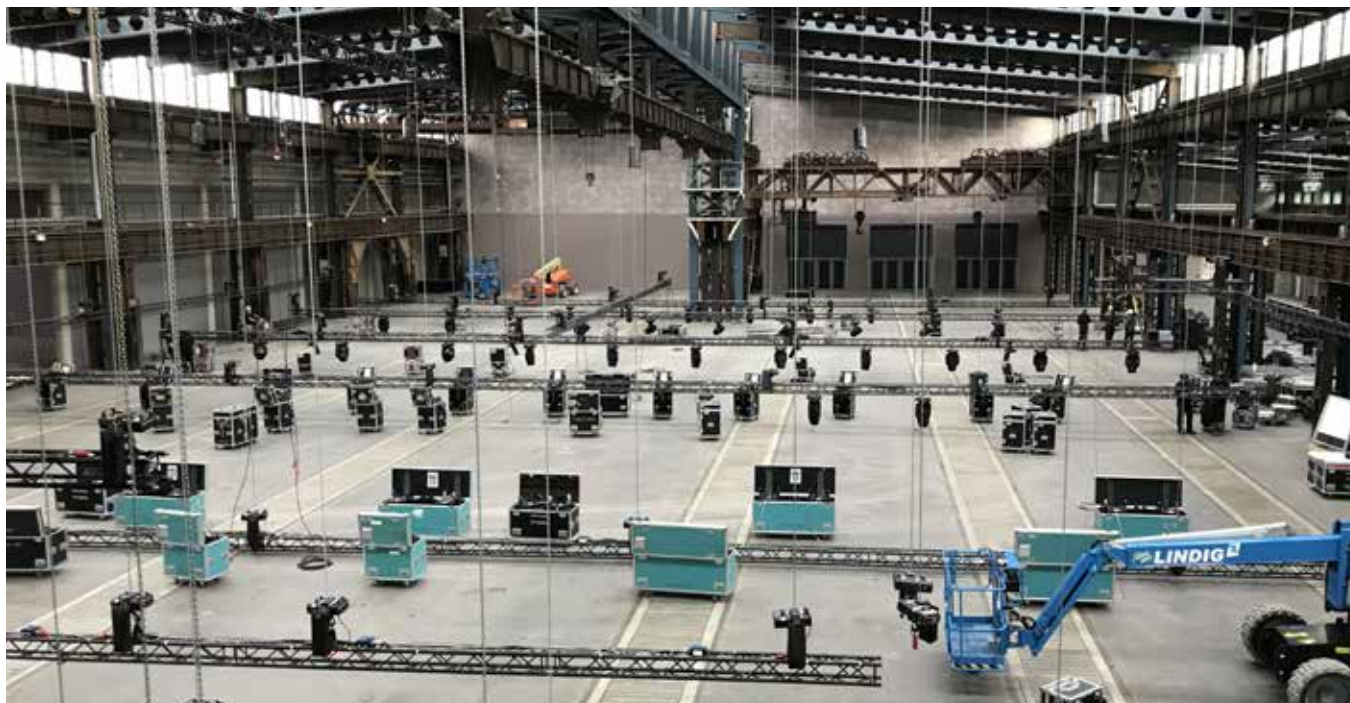
Rigging-Pakete

Gerne bieten wir Ihnen ein Pre-Rigging für Ihre Veranstaltung an oder erstellen Ihnen ein individuelles Rigging-Paket. Kosten auf Anfrage.

Sie können das Rigging natürlich auch selbst durchführen. Sollten Sie das Rigging selbst durchführen, ist dieses nur nach Vorlage eines Riggingplans und dessen Freigabe durch die Lokhalle gestattet.

Ein Steiger ist vor Ort und kann bei Bedarf angemietet werden. Kosten können Sie der aktuellen Preisliste der Lokhalle entnehmen.

→ Vorhandenes Riggingmaterial finden Sie hier.



Halle 1

Deckenlast

20 t bei 40 t Schneelast

Punktlast

max. 5 t je nach Standort

Deckenhöhe

11,50 m – 14 m
je nach Standort

Halle 2

Deckenhöhe

7,5m – 14 m je nach Standort

Halle 3

Deckenhöhe

10,27 m, 7,5 m lichte Höhe



Foto S. 24 oben: Rigging aus Kebekus 2017
Foto S. 24 unten: "Wetten, dass..?" Rigging

Anschlüsse

Strom, Internet, Telefon, Fax, Wasser und Abwasser



Strom

Die Lokhalle verfügt insgesamt über **1.800 kVa** Strom.

→ Die Positionen der vorhandenen Stromanschlüsse können Sie dem Stromplan entnehmen.



WLAN

WLAN ist in der Lokhalle vorhanden.

Für Details sprechen Sie uns gerne an.



Internetanschlüsse

- 1 x 100 Mbit/s sync
- 3 x T-DSL 16 Mbit/s Download, 2,4 Mbit/s Upload
- Telekom Glasfaseranschluss auf Anfrage

Für weitere Details oder zusätzliche Anschlüsse sprechen Sie uns gerne an.



Telefonanschluss (+ Geräte)

Telefonanschlüsse sind in jeder Garderobe vorhanden. Gerne verlegen wir Ihnen auch einen Telefonanschluss an beliebige Stellen in der Halle.

Für Details sprechen Sie uns gerne an.



Faxanschluss (+ Geräte)

Faxanschlüsse sind in jeder Garderobe vorhanden. Gerne verlegen wir Ihnen auch einen Telefonanschluss an beliebige Stellen in der Halle.

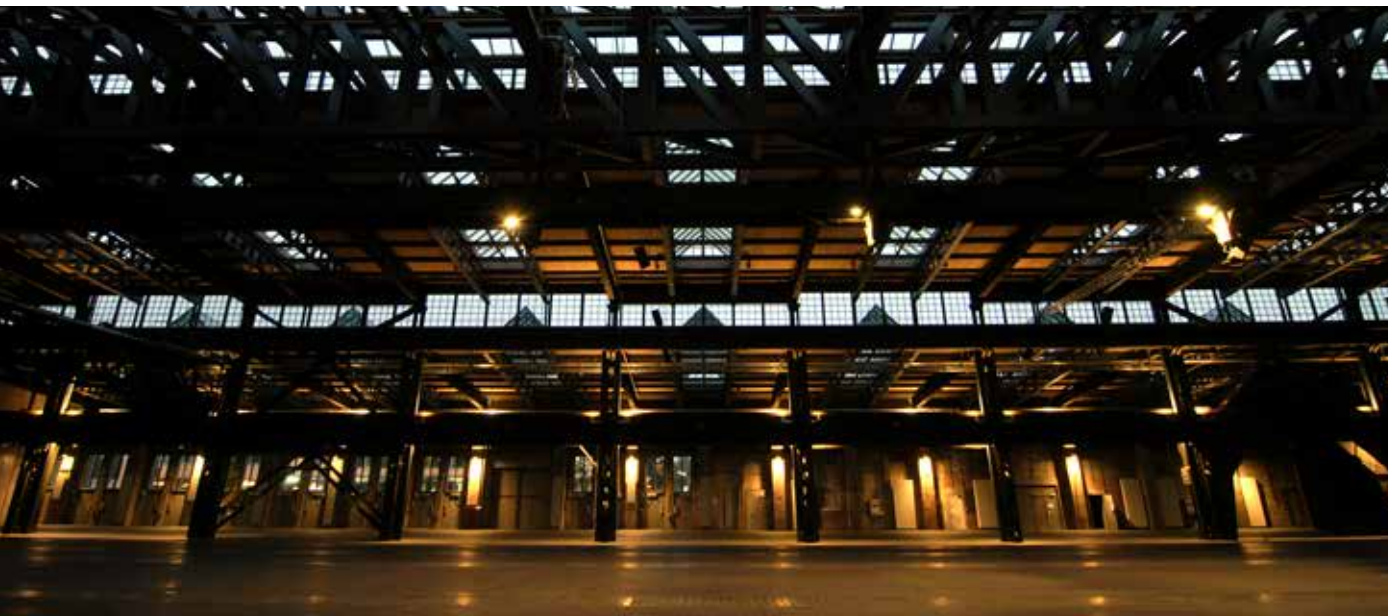
Für Details sprechen Sie uns gerne an.



Wasser / Abwasser

Die Positionen der vorhandenen Zu- und Abwasseranschlüsse können Sie dem Wasserplan entnehmen.

→ Den Plan finden Sie hier.



Bodenbelastbarkeit / Befahrbarkeit

Die Lokhalle ist ebenerdig bis zu 40 t befahrbar.

→ Die Zu- und Einfahrten der Lokhalle finden Sie hier.



verfügbare Arbeitsgeräte

- 2 Gabelstapler
Hubhöhe 4,65 m
Gabellänge 1,20 m + Verlängerung 1,80 m
Hublast 2,5 t
- 1 Hubsteiger



Beleuchtung

Die Lokhalle ist eine Tageslichthalle.
Halle 1 und Halle 3 sind vollständig verdunkelbar.
Halle 1 und Halle 2 verfügen über eine fest installierte atmosphärische Architekturbeleuchtung.
Gerne bieten wir Ihnen ein individuelles Lichtpaket für Ihre Veranstaltung an. Kosten auf Anfrage.

→ Vorhandenes Lichtmaterial finden Sie hier.



Heizung / Lüftung

Die Lokhalle verfügt über eine Heizung und eine Lüftungsanlage. Eine Klimaanlage ist nicht vorhanden.

Wasser

Hallenplan

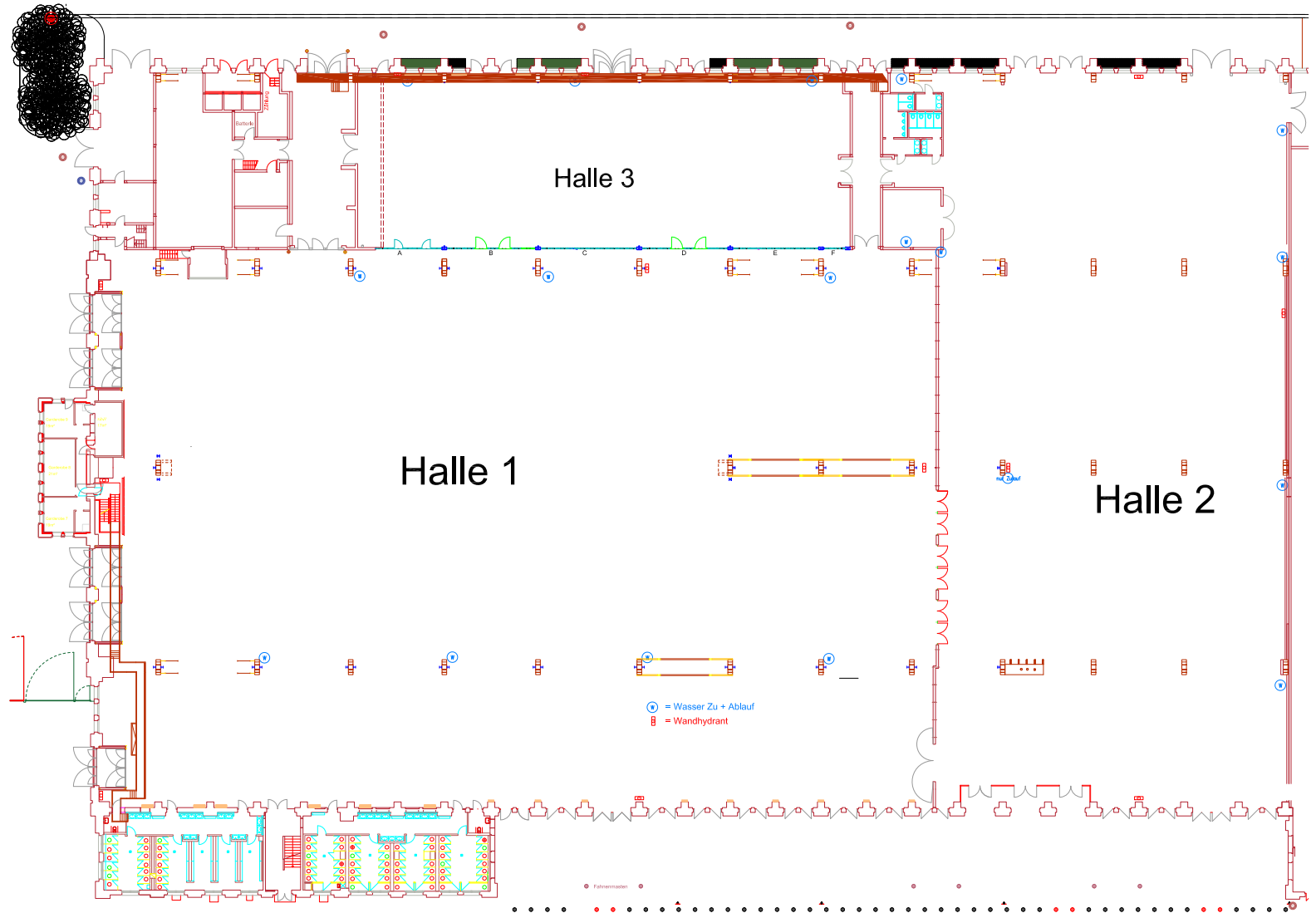


Abbildung S. 28: Hallenplan Wasser

Längs- und Querschnitt

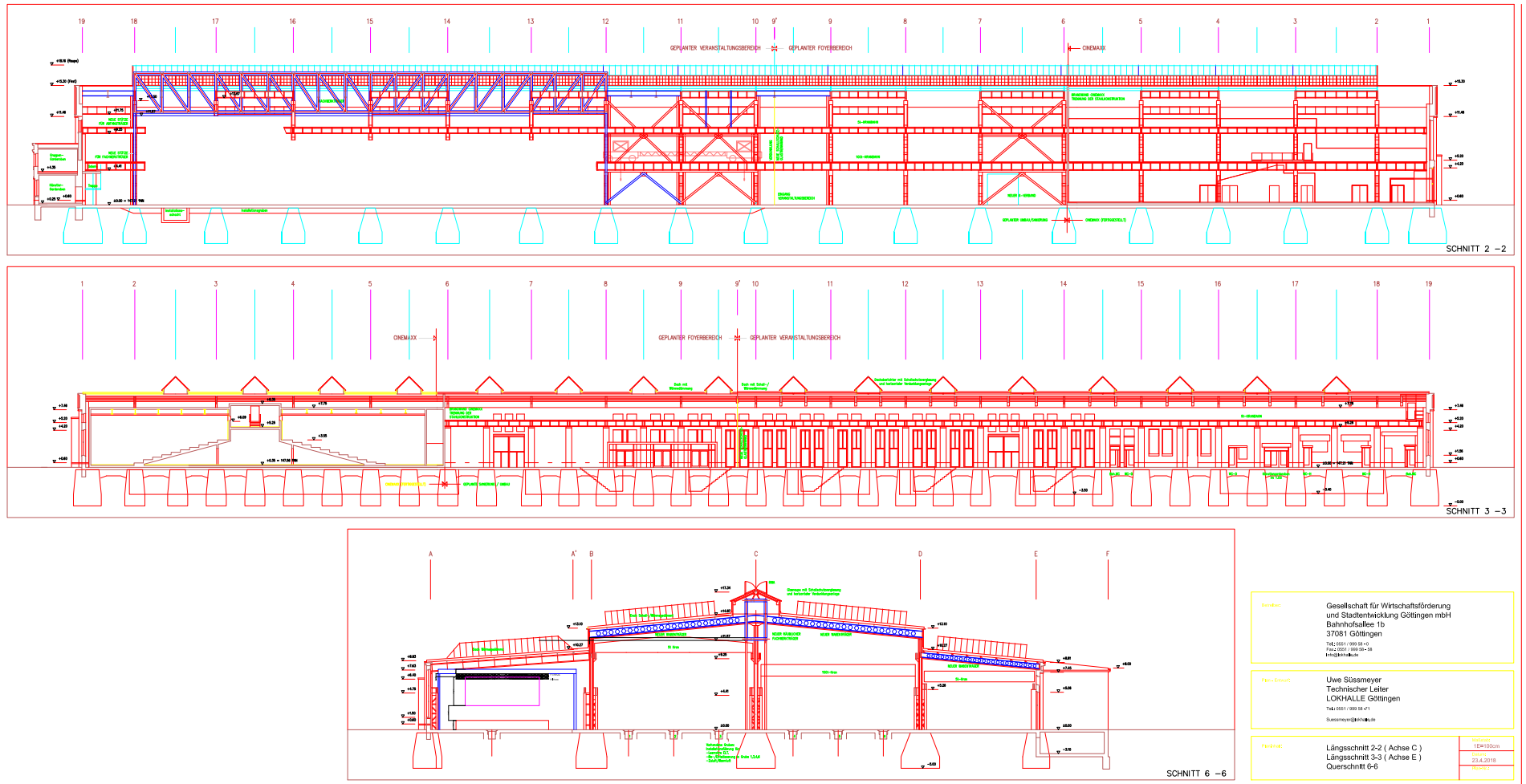


Abbildung S. 29: Längs- und Querschnitt der Lokhalle



+ + +

Technische Ausstattung

Bühnenbau / Podeste

Vielseitige Bühnensysteme

In der Lokhalle gibt es keine fest eingebaute Bühnenkonstruktion. Die Lokhalle stellt bedarfsgerechten Bühnenbau und verwendet das Bühnensystem *nivtec-flexibel*.

Basierend auf einem Nut- und Federsystem lassen sich einfache bis komplexe Bühnenbauten und Podeste für den Messe- und Eventbereich an jedem Standort in der Halle realisieren.

mögliche Bühnenhöhe

20 cm, 40 cm, 60 cm, 80 cm, 100 cm, 120 cm, 140 cm

Belastbarkeit pro m²

750 kg

Oberfläche

rutschhemmende Multiplex-Siebdruckplatte
(bei Bedarf auch Teppichverlegung möglich)

Elemente / Konstruktion

9 cm hoch ist ein *nivtec* Element (ohne Unterkonstruktion)
Alu-Unterkonstruktion im Raster 200 x 100 cm mit den Optionen:

- teleskopierbar
- stufenlos verstellbar in Verbindung mit Layher Gerüstspindel
- rollbar

Zubehörteile wie Geländer und Treppen sind in ausreichender Anzahl vorhanden.

600 m² Bühnenfläche vorhanden

aufgeteilt im Raster

- ca. 300 Elemente je 200 x 100 cm
- 20 Elemente je 100 x 100 cm
- 15 Elemente je 150 x 100 cm
- 33 Elemente je 100 x 50 cm
- 9 Elemente Rampe
- 10 Stufenpodeste Höhe 100 cm
- 76 Bühnengeländer 100 cm
- 84 Bühnengeländer 200 cm



Foto S.31 unten: Bühne mit Standardbestuhlung

Tribüne

AB Tribunes auf Plettac Basis

Das hoch belastbare und flexibel einsetzbare Modulgerüst *AB Tribunes auf Plettac Basis* ist das in der Lokhalle vorhandene Tribünensystem, das von unserem fachkundigem Personal bedarfsgerecht aufgebaut wird. Das *Plettac* Tribünensystem ist die Kombination aus dem Modulgerüst *plettac contour* als Unterkonstruktion und dem hochwertigen AB-Tribünensystem.

Durch die logisch aufeinander abgestimmte Verbindungstechnik aus wenigen, modularen Bauteilen ist das Tribünensystem schnell und in unterschiedlichsten Varianten auf- und ausbaubar.

Im Raster von 1,5 m Breite und 3 m Tiefe kann ebenerdig oder ab 1 m Höhe begonnen und auf 3 m Tiefe 4 Sitzreihen mit jeweils 3 Sitzplätzen von 50 cm Breite gebaut werden. Bei den Plätzen handelt es sich um klappbare Kunststoffschalen.

Maximal-Kapazitäten

- Einfach 22 Reihen für bis zu 1.395 Sitzplätze in der Standardtribüne (Bestuhlungsplan 2) von vorne begehbar
Aufbaufläche Tribünenkonstruktion: 39 m Breite x 16,81 m Tiefe
- Zweifach 19 Reihen für bis zu 2.244 Sitzplätze in der Doppeltribüne (Bestuhlungsplan 12) von hinten/unten begehbar
Aufbaufläche Tribünenkonstruktion: 39 m Breite x 14,02 m Tiefe

→ [Klicken Sie hier um zur Übersicht der Standardbestuhlungspläne zu gelangen.](#)

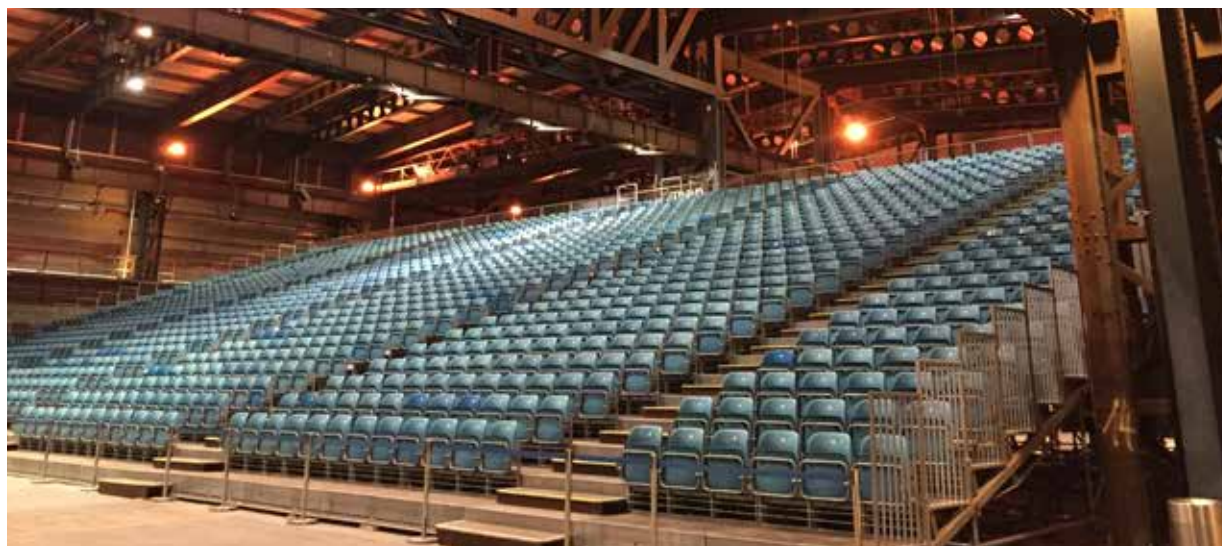


Foto S. 32 oben links: Tribüne
Foto S. 32 oben rechts: Doppeltribüne
Foto S. 32 unten: Standardtribüne

Traversen, Rigging und Hängepunkte



FD 34 / X4K-30 / Expotruss Alu 4 Punkt Traverse (insg. 400 m in verschiedensten Stückelungen)

- 18 Stk. x 5 m
- 12 Stk. x 4,5 m
- 37 Stk. x 4 m
- 12 Stk. x 3,5 m
- 9 Stk. x 3 m
- 10 Stk. x 2,5 m
- 8 Stk. x 2 m
- 10 Stk. x 1,5 m
- 9 Stk. x 1 m
- 15 Stk. x 0,5 m
- 11 Stk. x 0,25 m
- 4 Stk. x 0,75 m

FD 32 / X2K-30 / Expotruss Alu 2-Wege Winkel 90°

- 1 Stk. x 0,5 m

FD 34 / X4K-30 / Expotruss 2-/3-/4-Weg Eck- und T-Stücke, Winkel 90°

- 5 Stk. x 4-Weg T-Stück, Winkel 90°
- 12 Stk. x 3-Weg T-Stück, Winkel 90°
- 2 Stk. x 3-Weg Eckstück, Winkel 90°
- 25 Stk. x 2-Weg Eckstück, Winkel 90°

FD 34 / X4K-30 / Expotruss Alu 4 Punkt Traverse BS Base, Bodenplatten

- 10 Stk. x BS Base, Bodenplatte male
- 4 Stk. x BS Base, Bodenplatte male mit Rolle
- 1 Stk. x BS Base, Bodenplatte female
- 4 Stk. x BS Base, FD Bodenplatte 1 m x 1 m

FD 32 / X2K-30 / Expotruss Alu 2-Punkt Traverse (insg. 66 m in verschiedenen Stückelungen)

- 1 Stk. x 4 m
- 7 Stk. x 3 m
- 7 Stk. x 2 m
- 14 Stk. x 1,5 m
- 6 Stk. x 1 m

Slick GS Truss Alu 4-Punkt Traverse

(insg. 100 m in verschiedenen Stückelungen)

- 5 Stk. x 3 m
- 6 Stk. x 2,4 m
- 15 Stk. x 2,45 m
- 4 Stk. x 1,243 m
- 2 Stk. x 0,666 m
- 10 Stk. x 3,24 m
- 9 Stk. Cornerblock

Elektrokettenzüge

- 4 x Chainmaster D8 1000 kg
 - 8 x Chainmaster D8 250 kg
 - 12 x Chainmaster D8 plus 500 kg
 - 32 x Chainmaster D8 plus 250 kg
 - 3 x Chainmaster D8 plus 320 kg
- Kettenlänge je 18 m

Controller

- 1 x Handsteuerung Chainmaster 4-fach Controller
- 1 x Handsteuerung Chainmaster 8-fach Controller

Tontechnik

Lautsprecher

- 18 Stk. L-Acoustics KIVA II (Line-Array)
- 6 Stk. L-Acoustics 5XT (Kleinlautsprecher)
- 2 Stk. L-Acoustics SB 15 m (Bass 15 Zoll)
- 6 Stk. L-Acoustics SB 18 m (Bass 15 Zoll)
- 10 Stk. NEXO PS15
- 4 Stk. d&b MAX (Monitor Wedge aus der Stadthalle)
- 4 Stk. d&b E3 (Lautsprecher aus der Stadthalle)

Rigging

- 4 Stk. L-Acoustics KIBU SB
- 10 Stk. L-Acoustics KIET II Stativaufnahme
- 10 Stk. K&M Tellerstativ

Endstufen

- 1 Stk. L-Acoustics LAB
- 4 Stk. L-Acoustics LA4X
- 5 Stk. Camco Vortex 6 Endstufe
- 2 Stk. NEXO PS 15 TD Controller
- 1 Stk. d&b Endstufe für MAX (Stadthalle)
- 2 Stk. d&b E-Pack Endstufe für E3 (Stadthalle)

Drahtlostechnik

- 6 Stk. SHURE ULXD4D Doppellempfänger
- 2 Stk. SHURE ULXD4 Einzelempfänger
- 12 Stk. SHURE ULXD2 Handsender
- 12 Stk. SHURE ULXD1 Taschensender

Regie

- 1 Stk. Yamaha QL1 (digitales Mischpult 16 Fader)
- 1 Stk. Yamaha QL5 (digitales Mischpult 32 Fader)
- 1 Stk. Yamaha RIO 3224-D2
- 1 Stk. Yamaha RIO 3224-D
- 1 Stk. SoundCraft SI Compact (digitales Mischpult 24 Fader)
- 1 Stk. SoundCraft 16 Ch. Stagebox
- 1 Stk. SoundCraft DANTE-Karte für SI Compact
- 3 Stk. CAT 7 Trommel 75 m
- 3 Stk. CAT 6 Trommel 75 m
- 4 Stk. Yamaha MG12 (Mischpult klein)
- 1 Stk. Yamaha 01V Digitalmischpult
- 1 Stk. Multicore Trommel 30 m 4 x Return 12 x Send
- 1 Stk. Multicore Trommel 50 m
- 1 Stk. Stagebox 32 cH 24 x Send 8x Return
- 1 Stk. Stagebox Auflösung

Mikrofone

- 12 Stk. SHURE Beta 58 Kapsel für ULXD2
- 2 Stk. SHURE KSM 8 Kapsel für ULXD2
- 4 Stk. DPA 4066 Headset (Kugel)

- 6 Stk. DPA 4088 Headset (Niere)
- 4 Stk. TEQSAS HS6 Headset
- 3 Stk. SHURE SM 58
- 5 Stk. SHURE SM 57
- 1 Stk. SHURE Beta52a
- 5 Stk. Beyerdynamic TG I53
- 3 Stk. Sennheiser e604
- 2 Stk. Shure MX 412 D/S
- 2 Stk. Lavalier Shure WL 85
- 18 Stk. Rode NT 5 Kleinmembrankondensatormikrofon
- 2 Stk. Rode NT 45 Kapsel mit Kugelcharakteristik

Mikrofonstativ

- 14 Stk. Mikrofonstativ Galgen groß
- 4 Stk. Mikrofonstativ Galgen klein
- 2 Stk. Behringer DI-Box
- 2 Stk. Palmer Stereo DI-Box
- 2 Stk. Palmer DI-Box

Lichttechnik

Tageslicht / Fluter

- 20 Stk. ACT HQI-TS 250 W, asymmetrischer Fluter

Kunstlicht / Fluter

- 16 Stk. Coemar Sequenza 1000 W, symmetrisch, mit Torblende
- 12 Stk. Coemar Sequenza 1000 W, asymmetrisch, mit Torblende
- 12 Stk. Elation TF 1000-S, 1000 W, symmetrisch, ohne Torblende
- 30 Stk. Elation TF 1000-S, 1000 W, asymmetrisch, ohne Torblende

LED

- 50 Stk. LITECRAFT LED Studio PAR AT3
- 24 Stk. BeamZ BBP96 Akku LED PAR

Lichteffekte

- 1 Stk. Spiegel-Kugel (Durchmesser: 100 cm)

Kunstlicht / Stufen- und PC-Linsen

(Alle Scheinwerfer mit Torblenden)

- 12 Stk. ARRI Junior 1000
- 16 Stk. ARRI Studio 1000/ST1
- 4 Stk. ARRI ST1 (schwarz)
- 4 Stk. ARRI T1 (schwarz)
- 4 Stk. Strand Lighting Castor 273, 2000 W

Kunstlicht / Profilscheinwerfer

- 8 Stk. ETC Source Four, 750 W, 15°–30°

Kunstlicht / PAR 64

- 40 Stk. Floorspot, CP 87, silber
- 20 Stk. Floorspot, CP 87, schwarz
- 18 Stk. Sixbar, CP 62, silber

Bewegtes Licht

- 6 Stk. Martin MAC 700 Profile
- 5 Stk. Martin MAC 700 Wash
- 4 Stk. Vari-Lite VL3500 Profile

Verfolger

- 2 Stk. Robert Juliet Super Korrigan 1200 HMI

Lichtsteuerung und Dimmer

- 1 Stk. High End System – Road Hog III
- 1 Stk. MA Lighting Lightcommander II 24/6
- 1 Stk. Botex SDC – 6
- 8 Stk. Arena 1202 12 x 10 A
- 8 Stk. Botex DPX 620II / III 6 x 10 A
- 10 Stk. Showtec Single MK2 1 CH Dimmer Pack

Medientechnik



Bildschirme / Monitore

- 3x **DSB** (Digitales Schwarzes Brett)
46 Zoll FullHD Informationssystem (116,84 cm Diagonale)
Abmessung: 71,5 cm x 101,2 cm x 12,65 cm
1920 x 1080 Pixel
inkl. Standfuß/Tower
- CD und **heinekingmedia** Edition Windows XP embedded
(Betriebssystem) kompatibel
- Zeitgenaue Steuerung, Integrierte Lautsprecher
- Nutzbar für Raumpläne, Ansprechpartner, Termine, Werbefläche, Fotoshows, PDF-Dokumente, Videos, Internetseiten, PowerPoint-Präsentationen, Nachrichten, Ankündigungen, TV uvm.

Durch dieses Bildschirmsystem fühlen sich BesucherInnen sofort willkommen! **Es dient als Orientierungshilfe im Eingangsbereich und als übersichtliche Informationstafel.**

Wichtige Mitteilungen können ohne jeglichen gestalterischen Aufwand in kürzester Zeit eingegeben, eingegeben, auf einzelnen oder allen Bildschirmen angezeigt werden, da diese variabel steuerbar sind.

- 10x **DSBevo**
49 Zoll (124,46 cm Diagonale)
inkl. Standfuß oder Traversenhalterung zur Abhängung

Grundsätzlich werden diese 10 DSBevo Systeme bei öffentlichen Veranstaltungen als besucherfreundliches Leitsystem für die Public-Gastronomie und -Garderobe in Halle 2 verwendet. Bei geschlossenen Veranstaltungen können diese Monitore auch flexibel in der Halle eingesetzt werden.

Die Bildschirme lassen sich in verschiedene Felder aufteilen, worin sich unterschiedliche Inhalte wie z.B.: Powerpointpräsentationen, PDFs, Videos, Webseiten/Urls, Bilder/Slideshows, Newsfeeds und Ticker abspielen lassen. Die Programmierung erfolgt ausschließlich über hausinternes Personal und bedingt einen WLAN oder Netzwerkanschluss.

Foto S. 36 oben links: Bildschirme
Foto S. 36 oben rechts: Bildschirm

Parkett
Links

LOKHALLE

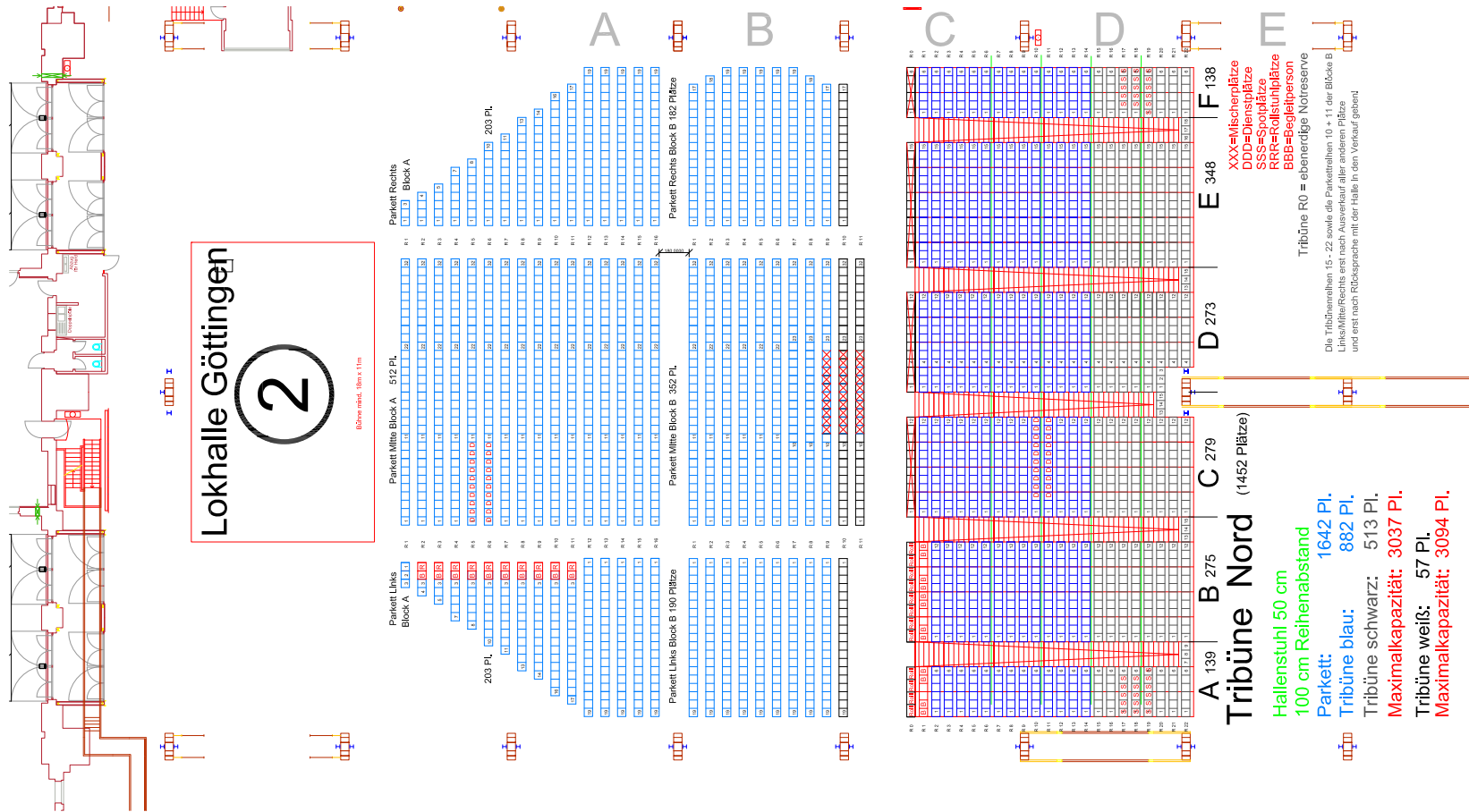
Block B

+ + +

Bestuhlungspläne & Kapazitäten

Bestuhlungsplan Nr. 2

Standardbestuhlung

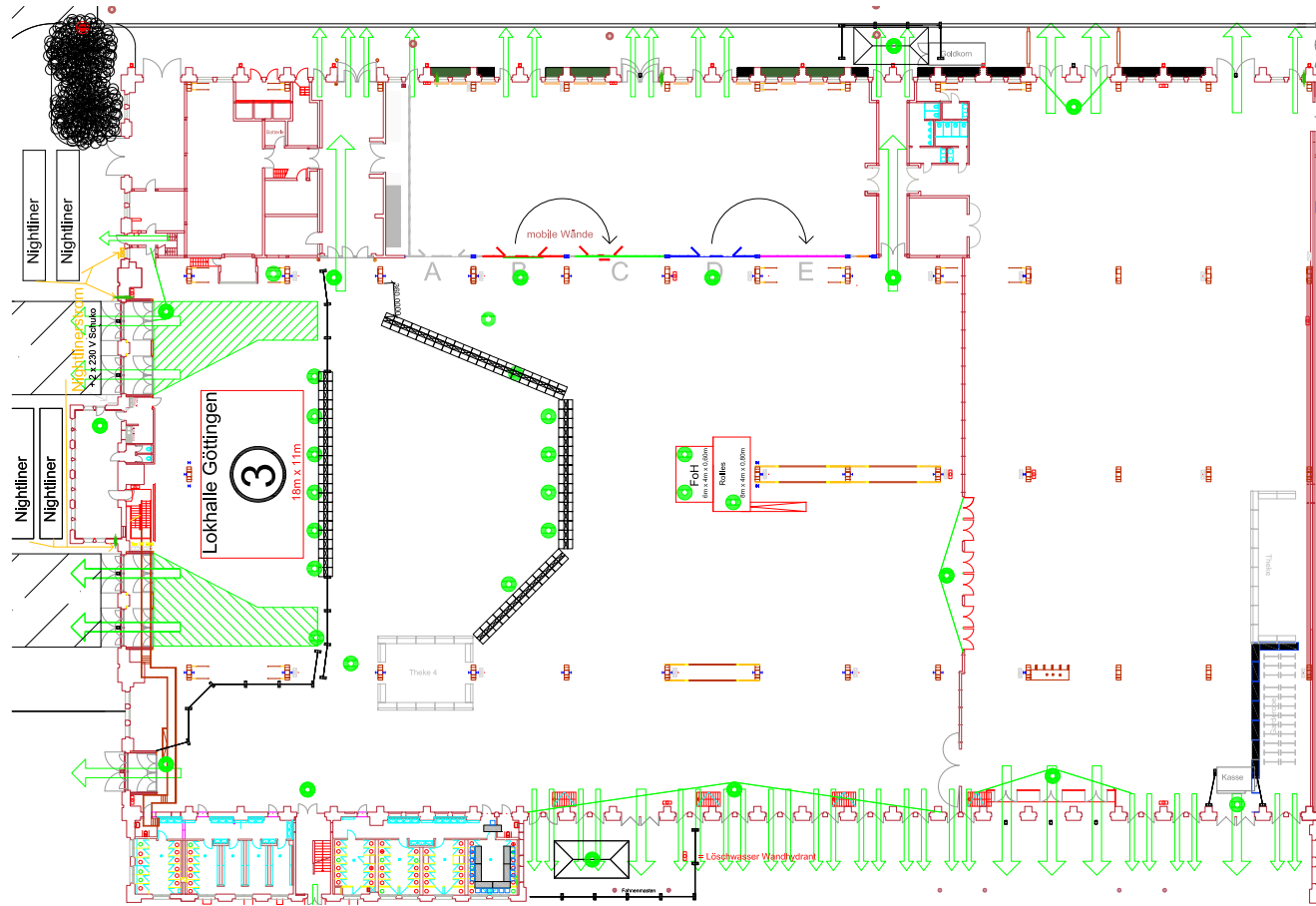


Plan Nr. 2
Standardbestuhlung
Bühnengröße: 18 x 11 m
Tribüne: 22 Reihen

Gesamtkapazität:
3.094 Sitzplätze bei einer
Bühntiefe von 11 Metern

Bestuhlungsplan Nr. 3

Unbestuhlt mit Wellenbrecher



Plan Nr. 3

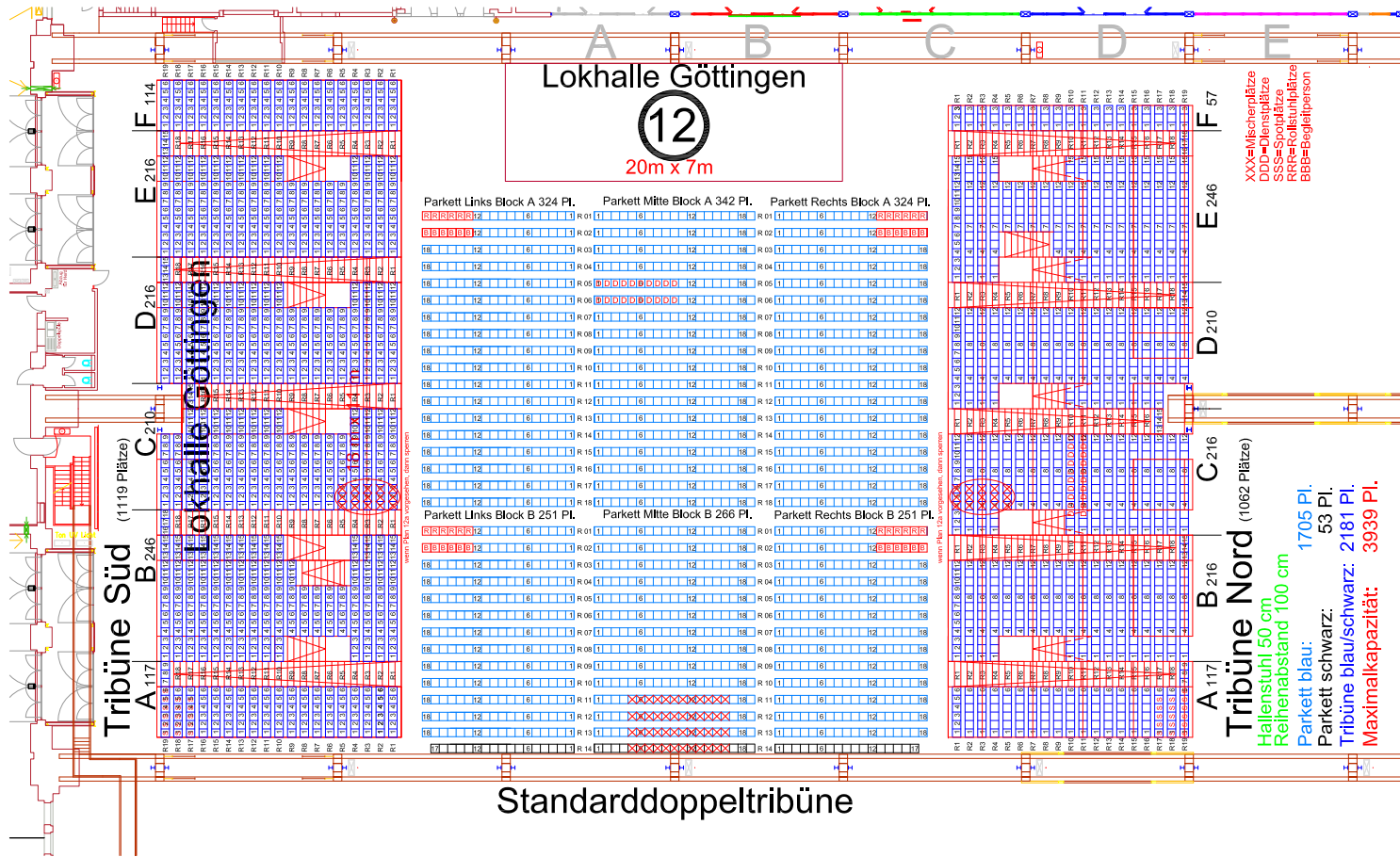
unbestuhlt mit
Wellenbrecher

Gesamtkapazität:
maximal 7.500 Stehplätze

Abbildung S. 39: Bestuhlungsplan Nr. 3

Bestuhlungsplan Nr. 12

Standarddoppeltribüne



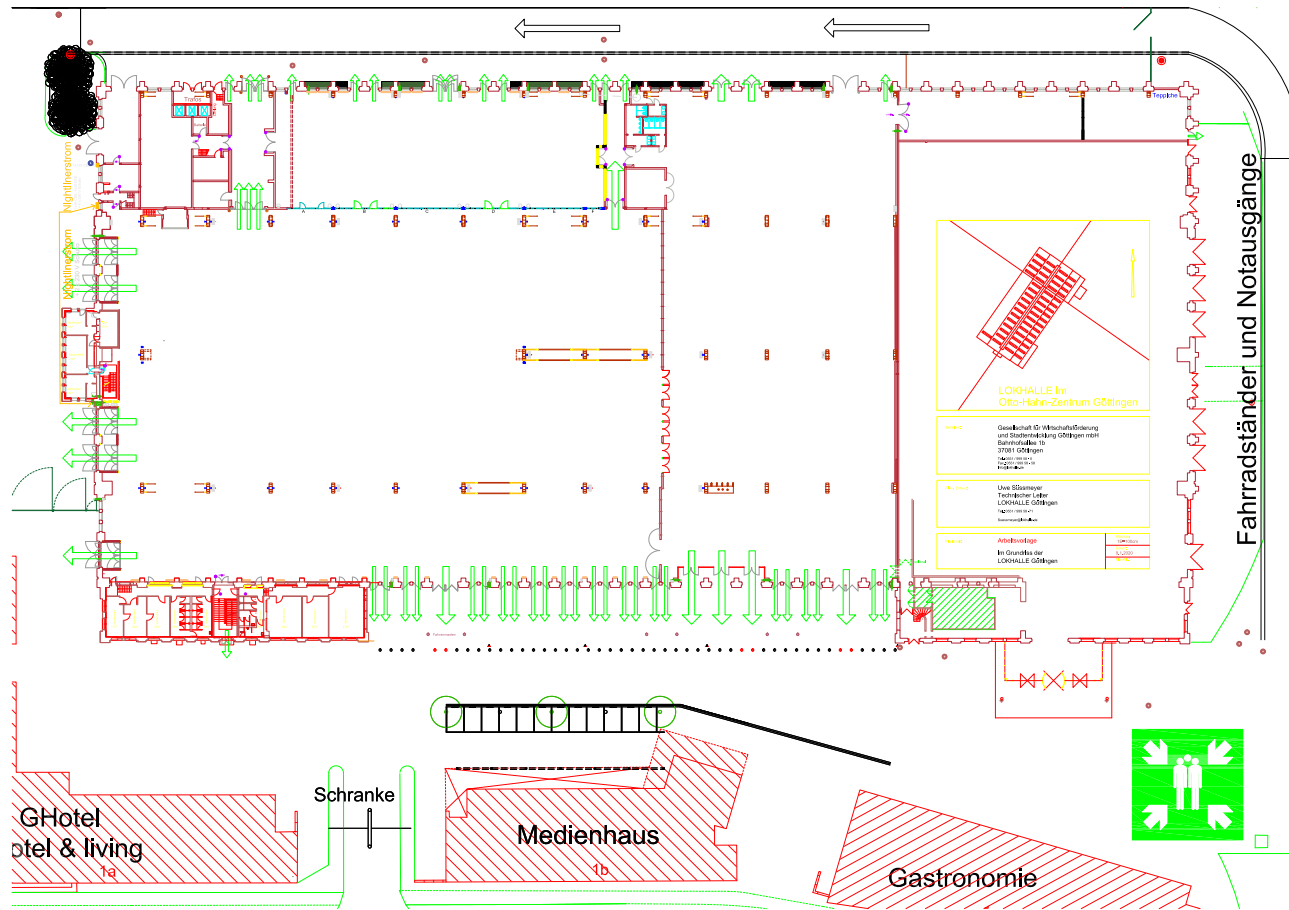
Plan Nr. 12
Standarddoppeltribüne
Bühnengröße: 20 x 7 m
Tribüne: 19 Reihen je Tribüne

Gesamtkapazität:
3.939 Sitzplätze bei einer
Bühnentiefe von 7 Metern

Abbildung S. 40: Bestuhlungsplan Nr. 12

Flucht- und Rettungswege

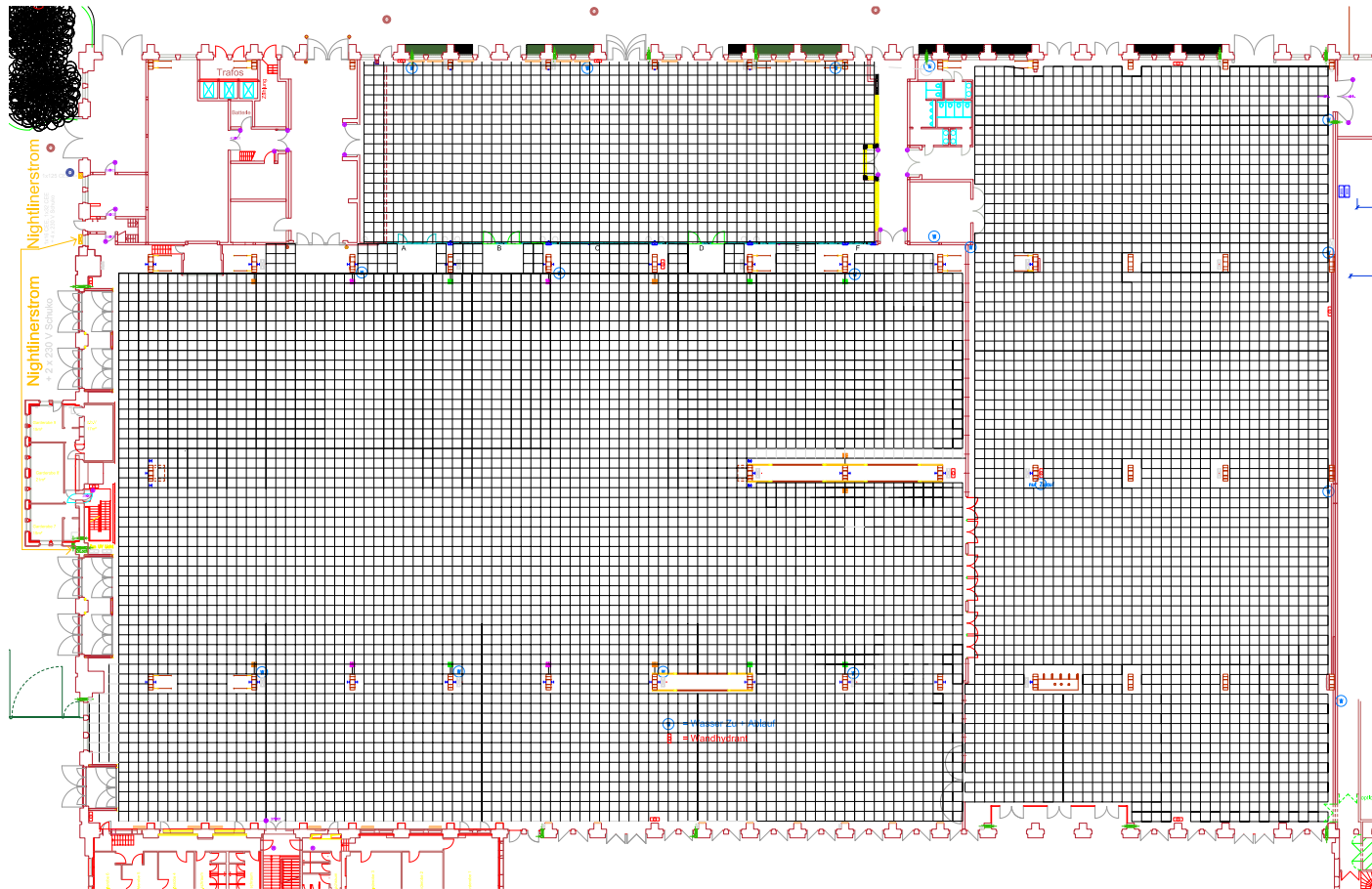
Lokhalle Göttingen



Flucht- und Rettungswege
Erdgeschoss
Notausgänge der Lokhalle
Gesamtansicht

Arbeitsvorlage

Raster-Arbeitsvorlage LOKHALLE



Arbeitsvorlage LOKHALLE

Hallen 1–3

1 Kästchen = 1 x 1 m



+ + +

Gastronomie

Gastronomie in der LOKHALLE

Die Lokhalle ist bei **geschlossenen Veranstaltungen** cateringfrei, d.h. der Veranstalter darf den Gastronomen frei wählen ohne zusätzliche Kosten.

LOKHALLE-Gastronom für Public Events

Hotel Restaurant Sachsenross GbR
Obere Dorfstraße 32
37173 Nörten-Hardenberg / OT Lütgenrode
T +49 5503 800 30
E info@sachsenross.com
www.sachsenross.com

Ansprechpartner:
Sam Ledderhose

Regionale Gastronomen

Hotel Restaurant Sachsenross GbR
Obere Dorfstraße 32
37173 Nörten-Hardenberg / OT Lütgenrode
T +49 5503 800 30
E info@sachsenross.com
www.sachsenross.com

Catering Partner Göttingen (Hotel FREIZEIT IN GmbH)
Am Markt 6
37073 Göttingen
T +49 551 9001-467
E info@cateringpartner.de
www.cateringpartner.de

Cateringhaus Göttingen
In der Klappe 3
37130 Gleichen / OT Rittmarshausen
T +49 5508 999 860
E info@cateringhaus-goettingen.de
www.cateringhaus-goettingen.de

Landhaus Biewald – Hotel und Restaurant
Weghausstraße 20
37133 Friedland
T +49 5504 935 00
E kontakt@biewald-friedland.de
www.biewald-friedland.de



Foto S. 44: Gastronomie in der Lokhalle

Gastronomie

in der LOKHALLE

Überregionale Gastronomen

Stolzenhoff Catering Company GmbH

Europaplatz 1
44575 Castrop-Rauxel
T +49 2305 356 0725
E info@stolzenhoff.de
www.stolzenhoff-grosscatering.de

fliegende Köche

Sickingenstraße 16
34117 Kassel
T +49 561 988 5300
E kontakt@fliegende-koeche.de
www.fliegende-koeche.de

FR Event- und MesseCatering GmbH

Georg-Heinrich-Appel-Straße 2
97234 Reichenberg / Klingholz
T +49 9334 977 910
E info@frcatering.de
www.frcatering.de

Gourmet Factory (Reichold Feinkost GmbH)

Struther Weg 14
65606 Villmar
T +49 6482 608 7918
E info@gourmet-factory-germany.de
www.gourmet-factory.feinkost-dittmann.de

Feinkost Käfer GmbH

Heimstettener Straße 1
85599 Parsdorf
T +49 89 416 80
E kontakt@feinkost-kaefer.de
www.feinkost-kaefer.de

Kofler & Kompanie Newco GmbH

Unter den Linden 2
10117 Berlin
T +49 30 259 2890
E info@koflerkompanie.com
www.kofler-kompanie.com

Optimal Event GmbH

Groß-Berliner Damm 82 a
12487 Berlin
T +49 30 755 419 755
E info@optimahl.de
www.optimahl.de

Broich Premium Catering GmbH

Hansaallee 321
40549 Düsseldorf
T +49 211 602 030
E info@broich-catering.com
www.broich-catering.com

Gastronomie

ganz in der Nähe

am Standort LOKHALLE

Restaurant El Punto (Tapas Bar)

Bahnhofsallee 1 b

37081 Göttingen

T +49 551 499 5973

E reservierung@elpunto-goettingen.de

www.elpunto-goettingen.de

Da Daniele (Italienisches Restaurant)

Bahnhofsallee 1 c

37081 Göttingen

T +49 551 499 5736

E danieleprocopio@web.de

www.da-daniele-goettingen.de

CineCafé Göttingen (Café, Burger, Cocktailbar)

Bahnhofsallee 1 c

37081 Göttingen

T +49 1575 612 1214

E cinecafe.goettingen@web.de

www.facebook.com/CineCafeGoettingen

Meister Döner (Döner-Imbiss)

Bahnhofsallee 1 c

37081 Göttingen

T +49 551 381 197 92

www.facebook.com/MeisterDoenerGoettingen

im anliegenden Bahnhof

Feinbäckerei Thiele GmbH

Backwaren, Cafeteria

www.thiele.info

Mr. CLOU®

Säfte, Salate, Wraps, Nudel- und Kartoffelgerichte

www.mrclou.com

F!SH&CH!PS

Fischmenüs, Fischbrötchen und Fingerfood

www.fishandchips.de

mai mai – it's good asian food

Asiatische Speisen

www.mai-mai-gmbh.de

LE CROBAG

Croissants, Baguettes, Backsnacks, Salate,

Pâtisserie-Spezialitäten, Kaffee

www.lecrobag.de

dean&david Franchise GmbH

Salate, Currys und Suppen, Sandwiches und Wraps,

Säfte und Smoothies

www.deananddavid.de

Burger King Deutschland GmbH

Fast-Food Restaurant

www.burgerking.de

Balzac Coffee

Kaffeehaus

www.balzaccoffee.com

SPAR express

Supermarkt

www.spar-express.de

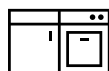


Catering

Die Lokhalle ist bei geschlossenen Veranstaltungen cateringfrei, d.h. der Veranstalter darf den Gastronomen frei wählen ohne zusätzliche Kosten.

Gern vermitteln wir bedarfsgerechte Angebote von regionalen Gastronomen, die mit den Gegebenheiten der Halle vertraut sind und die lokale Infrastruktur nutzen können.

Für öffentliche Veranstaltungen sind wir vertraglich an den Hallengastronomen gebunden.



Küche

Keine festinstallierte Küche in der Halle vorhanden. Eine kleine Spülküche (12 m² ohne Fenster/Lüftung) befindet sich angrenzend an den Nebenraum im Südanbau EG.

AUSSTATTUNG

Fest angeschlossene Doppelspüle mit Brause und Gastrospülmaschine sowie eine Dunstabzugshaube und Anschlussmöglichkeit für einen mobilen Herd, der bei Bedarf vom Caterer mitzubringen ist.



Kühlschränke

4x Coca Cola Kühlschrank rot (60 x 60 x 190 cm) sind in der Halle vorhanden und bei Bedarf anmietbar.
1x Coca Cola Kühlschrank (Edelstahl/Glas) klein (34 x 42 x 45 cm) für Produktionsbüro / Künstlergarderoben bei Bedarf anmietbar.

→ [Klicken Sie hier für mehr Details zur Ausstattung.](#)


In der Halle vorhanden und unter Verschluss des Hallengastronomen sind weitere Geräte: 6x Coca Cola Kühlschrank.

→ [Klicken Sie hier für die Kontaktdaten des Hallengastronoms.](#)

Restaurants

Restaurants in und um Göttingen


Göttingen verfügt über eine Vielzahl an Restaurants. Eine Auswahl haben wir Ihnen zusammengestellt. Sprechen Sie uns für Empfehlungen gerne an.

 Entfernung zur Lokhalle zu Fuß

Deutsche Küche

Kartoffelhaus

www.kartoffelhaus-goettingen.de

 800 m

Zum Szültenbürger

www.szueltenbuenger.de

 1 km

Bullerjahn

www.bullerjahn.info

 1,2 km

Zur Alten Brauerei

www.paulaner-goettingen.de

 1,2 km

Schinderhannes

www.schinderhannes-in-goettingen.de

 1,9 km

Schnitzelparadies

www.schnitzelparadies-goe.de

 1,9 km

Alte Remise

www.restaurant-alte-remise.de

 3,3 km

Indische Küche

Maharadscha

www.maharadscha.com

 1 km

Chennai Masala

www.chennaiamasala.de

 1,4 km

India Haus

www.fineindiandining.de

 1,5 km

Delhi Palace

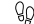
www.delhi-palace-goettingen.de

 1,9 km

Griechische Restaurants

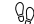
Restaurant Artemis

www.artemis-goettingen.xregional.de

 850 m


Restaurant Hellas

www.hellas-goettingen.xregional.de

 1,5 km


Imbiss Rhodos

www.imbiss-rhodos.de

 1,8 km


Restaurant Potis

www.restaurant-potis.de

 2,2 km


Restaurant Akropolis

www.akropolis-goettingen.de

 2,5 km

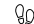
Restaurant Athen

www.athen-goettingen.de

 3,2 km

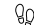
Restaurant Kreta

www.kreta-restaurant.de

 3,8 km

Restaurant Apollon

www.apollon-goettingen.de

 3,9 km

Italienische Küche

Ristorante Fellini

www.fellini-goettingen.de

 950 m

Vapiano

www.vapiano.de

 950 m

Amavi PURE

www.amavi-pure.de

 1 km

Dolce Vita

www.restaurant-goettingen.metro.bar

 1,3 km

Nudelhaus

www.nudelhaus-goettingen.de

 1,3 km

Little Italy

www.website-249482359251733517690-restaurant.business.site

 1,6 km

L'Osteria

www.losteria.de

 1,6 km

Boccardo

www.boccardo-restaurant.de

 1,7 km

La Locanda

www.restaurant-lalocanda.de

 2 km

La Romantica

www.laromantica.de

 2,2 km

Mazzoni Cucina Italiana

www.restaurant-mazzoni.de

 2,8 km

Rimini

www.rimini-goettingen.xregional.de

 3,3 km

Chinesische, japanische & thailändische Restaurants

Restaurant Peking-Pavillon

www.peking-pavillon-goettingen.xregional.de

 1,4 km

Restaurant Orchidee

www.chinarestaurant-orchidee.de

 1,8 km

Restaurant Pagoda

www.chinarestaurant-pagoda.de

 3,5 km

Restaurant Intuu

www.intuu-restaurant.de

 700 m


Tokyo Sushi Bar

www.goettinger-sushibar-tokyo.de

 1 km


Busumo Sushi Bar

www.busumo.de

 1,1 km


Nam Anh

www.namanh-goettingen.de

 1,1 km

Chiang Mai


www.chiangmai-goettingen.de

 1,4 km

Steakhäuser


Timberjacks

www.timberjacks.com

 2,8 km

Argentina Steakhouse


www.steakhouse-argentina.de

 3,6 km

Sonstige


Tapas-Bar El Punto (Spanisches Restaurant)

www.elpunto-goettingen.de

 20 m

El Camino (Spanisches Restaurant)

www.el-camino.online

 3,4 km

Abessina (Afrikanisches Restaurant)
www.afrikanisches-restaurant-abessina.de
📍 1,1 km

Sambesi (Afrikanisches Restaurant)
www.sambesi-goettingen.de
📍 1,5 km

Hola Mexico (Mexikanisches Restaurant)
www.restaurant-hola-mexico.de
📍 1,4 km

Le Feu (Flammkuchen)
www.lefeu.de
📍 1,1 km

Gaudi (Mediterranes Restaurant)
www.restaurant-gaudi.de
📍 1,3 km

Georgia Augusta Stuben (deutsche und französische Küche)
www.restaurant-augusta.de
📍 1,4 km

Sausalitos
www.sausalitos.de
📍 1,2 km

Burgeria
www.burgeria.store
📍 1,3 km

Bacon Supreme
www.baconsupreme-goettingen.de
📍 1,3 km

Myers
www.das-myers.de
📍 1,3 km

Villa Cuba
www.villacuba.de
📍 1,3 km

Große Liebe
www.diegrosseliebebar.de
📍 1,4 km

Esprit
www.cafe-bar-esprit.de
📍 1,5 km

ZAK
www.facebook.com/zakgoettingen
📍 1,6 km

Havana
www.havana-goettingen.com
📍 1,7 km

Timberjacks
www.timberjacks.com
📍 2,8 km

Cafe del Sol
www.cafedelsol.de
📍 3 km

Burger, Bar & Co.

Hans im Glück
www.hansimglueck-burgergrill.de
📍 800 m

Bar Celona
www.celona.de
📍 850 m

Gerne helfen wir Ihnen dabei, das passende Restaurant zu finden. Sprechen Sie uns gerne an!








+ + +

Unterkünfte / Hotels

Hotels





direkt an der LOKHALLE

-  Entfernung zur Lokhalle zu Fuß
-  Entfernung zur Lokhalle per PKW
-  Kategorie
-  Kapazität
-  Tagungsmöglichkeiten

GHOTEL hotel & living Göttingen

Bahnhofsallee 1a
37081 Göttingen
T +49 551 521 10
E goettingen@ghotel.de
www.ghotel-group.de



 100 m (1 Min.)  100 m (1 Min.)
 144  ja



Gesamtübersicht

Hotels Göttingen und Umgebung

29 Hotelbetriebe
2.085 Zimmer
3.640 Betten

Stand: März 2021

Holiday Inn Express Göttingen

Carl-Zeiss-Straße 1
37081 Göttingen
T +49 551 507 660
E info@express-goettingen.de
www.holidayinnexpress.com/goettingen



 2,1 km (6 Min.)  450 m (6 Min.)
 144  nein



Weitere Hotels

in Göttingen und Umgebung

Romantik Hotel Gebhards

Goethe-Allee 22 – 23
 37073 Göttingen
 T +49 551 496 80
 E info@gebhardshotel.de
 www.gebhardshotel.de



★★★★☆ 4 Sterne superior

🚗 1,4 km (4 Min.) 🚶 600 m (9 Min.)

🛏 50 🧑🏠 ja



Hotel FREIgeist Göttingen – A Member of Design Hotels™

Berliner Straße 30
 37073 Göttingen
 T +49 551 999 530
 E info@freigeist-goettingen.de
 www.freigeist-goettingen.de



★★★★☆

🚗 700 m (2 Min.) 🚶 700 m (9 Min.)

🛏 118 🧑🏠 ja



Hotel Stadt Hannover

Goethe-Allee 21
 37073 Göttingen
 T +49 551 547 960
 E info@hotelstadthannover.de
 www.hotelstadthannover.de

★★★★☆

🚗 1,4 km (4 Min.) 🚶 650 m (9 Min.)

🛏 32 🧑🏠 nein



Leine-Hotel BoardingHouse

Groner Landstraße 55
 37081 Göttingen
 T +49 551 505 10
 E info@leinehotel-goe.de
 www.leinehotel-goe.de

★★★★☆

🚗 750 m (2 Min.) 🚶 700 m (9 Min.)

🛏 68 🧑🏠 nein



Weitere Hotels

in Göttingen und Umgebung

B&B Hotel Göttingen-City

Maschmühlenweg 19 – 21
 37073 Göttingen
 T +49 551 309 800
 E goettingen-city@hotelbb.com
 www.hotelbb.de



1,1 km (3 Min.) 850 m (11 Min.)

102 nein



Novostar Hotel Göttingen

Kasseler Landstraße 25 d
 37081 Göttingen
 T +49 551 997 70
 E info@novostar.de
 www.novostar.de



1,9 km (4 Min.) 1,8 km (23 Min.)

68 ja



BoxHotel Göttingen

Weender Landstraße 3 – 5
 37073 Göttingen
 T +49 551 633 748 58
 E info@boxhotel.de
 www.boxhotel.de



zwischen Hostel und Hotel

1,3 km (4 Min.) 1 km (13 Min.)

65 nein



Park Inn by Radisson Göttingen

Kasseler Landstraße 25 c
 37081 Göttingen
 T +49 551 270 7070
 E goettingen@provenhotels.com
 www.radissonhotels.com/de-de/hotels/park-inn-gottingen



1,9 km (5 Min.) 1,9 km (24 Min.)

114 ja



Weitere Hotels

in Göttingen und Umgebung

AS Hotel

Kasseler Landstraße 64
 37081 Göttingen
 T +49 551 291 773 39
 E info@as-hotel.de
 www.as-hotel.de



★ ★ ★ ☆ ☆

2,7 km (6 Min.) 2 km (25 Min.)

29 nein



Hotel zum Stresemann

Stresemannstraße 27
 37079 Göttingen
 T +49 551 505 630
 E info@hotel-stresemann.de
 www.hotel-stresemann.de



★ ★ ★ ☆ ☆

2,6 km (6 Min.) 2,2 km (28 Min.)

30 nein



Eden Hotel

Reinhäuser Landstraße 22 a
 37083 Göttingen
 T +49 551 507 200
 E info@eden-hotel.de
 www.eden-hotel.de



★ ★ ★ ★ ☆

2,1 km (5 Min.) 2 km (26 Min.)

100 ja



ADESSO Hotel in Göttingen

Kasseler Landstraße 118 / 120
 37081 Göttingen
 T +49 551 509 60
 E info@adessohotel.de
 www.adessohotel.de



★ ★ ☆ ☆ ☆

3,7 km (7 Min.) 2,5 km (31 Min.)

115 nein



Weitere Hotels

in Göttingen und Umgebung

Hotel Rennschuh

Kasseler Landstraße 93
 37081 Göttingen
 T +49 551 900 90
 E hotel@rennschuh.de
www.rennschuh.de



★ ★ ★ ☆ ☆

2,6 km (5 Min.) 2,5 km (32 Min.)

110 ja



Best Western Hotel Am Papenberg

Hermann-Rein-Straße 2
 37075 Göttingen
 T +49 551 305 50
 E info@papenberg.bestwestern.de
www.papenberg.bestwestern.de



★ ★ ★ ★ ☆

3 km (7 Min.) 2,8 km (35 Min.)

79 ja



Hotel Astoria Göttingen

Hannoversche Straße 51 – 53
 37075 Göttingen
 T +49 551 305 00
 E info@astoria-goettingen.de
www.astoria-goettingen.de



★ ★ ★ ☆ ☆ 3 Sterne superior

2,8 km (6 Min.) 2,6 km (33 Min.)

64 ja



Hotel Restaurant Onkel Toms Hütte

Am Gewende 10 – 11
 37083 Göttingen
 T +49 551 707 110
 E info@hotel-oth.com
www.restaurant-onkel-toms-huette.de



★ ★ ★ ☆ ☆

3,9 km (13 Min.) 3,6 km (45 Min.)

33 nein



Weitere Hotels

in Göttingen und Umgebung

Hotel & Restaurant Weender Hof

Hannoversche Straße 150
37077 Göttingen
T +49 551 503 750
E weender-hof@web.de
www.weenderhof.de



☆☆☆☆☆

3,8 km (9 Min.) 3,7 km (47 Min.)

20 nein



Hotel Beckmann

Ulrideshuser Straße 44
37077 Göttingen
T +49 551 209 080
E mail@hotel-beckmann.de
www.hotel-beckmann.de



★★★☆☆

7 km (13 Min.) 6,1 km (1,25 Std.)

64 ja



Hotel FREIZEIT IN GmbH

Dransfelder Straße 3
37079 Göttingen
T +49 551 900 10
E info@freizeit-in.de
www.freizeit-in.de



★★★★☆ 4 Sterne superior

4,1 km (7 Min.) 4,1 km (50 Min.)

209 ja



Relais & Châteaux Hardenberg BurgHotel

Hinterhaus 11 a
37176 Nörten-Hardenberg
T +49 5503 9810
E info@hardenberg-burghotel.de
www.hardenberg-burghotel.de



★★★★★

12,6 km (15 Min.) 12,1 km (2,5 Std.)

42 ja



Weitere Hotels

in Göttingen und Umgebung

Hotel Restaurant Sachsenross GbR

Obere Dorfstraße 32
37136 Nörten Hardenberg, OT Lütgenrode
T +49 5503 800 30
E info@sachsenross.com
www.sachsenross.com



11,9 km (13 Min.) 12,2 km (2,5 Std.)

60 ja



Hotel FREIgeist Northeim

Am Gesundbrunnen
37154 Northeim
T +49 5551 6070
E info@freigeist-northeim.de
www.freigeist-northeim.de



23,8 km (29 Min.) 22,5 km (4,75 Std.)

62 ja



Infos zum Tourismus in Göttingen finden Sie unter
www.goettingen-tourismus.de

→ Klicken Sie hier, um zur interaktiven Karte mit allen Hotels zu gelangen.



+ + +

Werbemöglichkeiten

Banner

Haupteingang LOKHALLE



Variante 1

3 einzelne Banner

Maß pro Banner

3,00 m breit x 2,50 – 3,60 m hoch
(Die Banner auf dem Foto haben eine Höhe von 3,60 m)

Material

Wir empfehlen Netzvinyl

Konfektionierung

Hohlsaum / umgenäht oben und unten, um ein 50 mm Rohr hindurchschieben zu können



Variante 2

1 durchgängiges Banner

Maß pro Banner

13,00 m breit x 2,50 m hoch

Material

Wir empfehlen Netzvinyl,
alternativ LKW-Plane

Konfektionierung

Ösung oben und unten, alle 50 cm



Banner Ostseite

Wand Richtung Ostanbau LOKHALLE

Richtung

vom Haupteingang gesehen, linksseitig

Maß

6,00 m breit x 6,00 m hoch

Konfektionierung

Ösung oben und unten, alle 50 cm



Banner Ostseite

Wand Richtung CinemaxX

Richtung

vom Haupteingang gesehen, rechtsseitig

Maß

4,60 m breit x 4,90 m hoch

Material

Wir empfehlen Netzvinyl

Konfektionierung

Saum und Ösung umlaufend, alle 50 cm

Abstand Boden und Unterkante Banner

2,50 m

Fahnenmasten

Eingangsbereich LOKHALLE



Fahnenmasten

6 Stück

Höhe

10 m

Auslegerlänge

1,60 m

Hängung

Fahne ist nicht hissbar, wird fix gehalten

Befestigung

Fahnenbefestigung oben, seitlich an Ösen

optimale Fahnenmaße

150 cm breit und 600 cm lang

Ösung

Ösung oben: in der Ecke beginnend
im 50 cm Raster (4 Ösen)

Ösung seitlich: in der Ecke beginnend
im 100 cm Raster (6 Ösen, insg. 7 Ösen
auf der Länge)

Ösengröße

9 mm Durchmesser

Wir empfehlen, die Ösung aufgrund der Hauptwindrichtung auf der linken Seite vorzunehmen oder die Fahne beidseitig zu bedrucken.

Wichtig ist die Ösung in allen 3 Ecken (oben links, oben rechts, unten links).

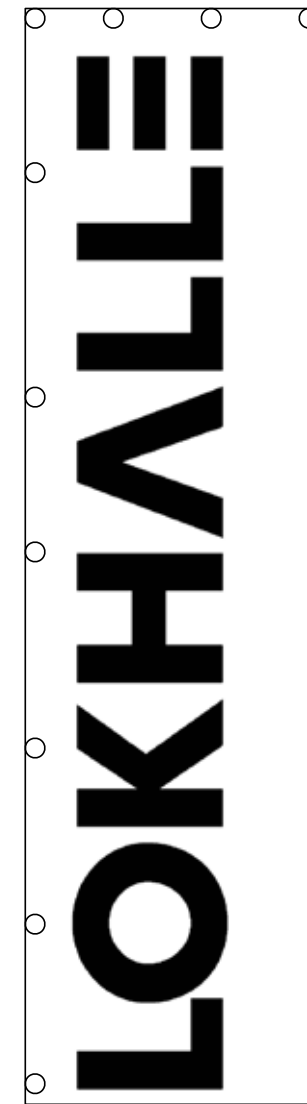


Foto S. 61 links: Fahnenmasten Haupteingang
Abbildung S. 61 rechts: Zeichnung Fahnenmasten (nicht maßstabsgetreu)

Werbeflächen am Standort LOKHALLE

1/2



Parkhaus

Die Lokhalle verfügt über **29 x AI-Plakatrahmen** im Parkhaus am Bahnhof, welche sich in den Treppenaufgängen zu den Parkebenen befinden.

Diese Plakatrahmen werden mit den aktuellen Veranstaltungsplakaten der Lokhalle bestückt.

Die Verteilung und Aufteilung der Plakate liegt bei der Lokhalle.



Unterführung

Die Lokhalle verfügt über **8 x AI-Plakatrahmen** an der Unterführung von der Lokhalle zum Bahnhof.

Diese Plakatrahmen werden mit den aktuellen Veranstaltungsplakaten der Lokhalle bestückt.

Die Verteilung und Aufteilung der Plakate liegt bei der Lokhalle.



Hauptbahnhof

Die Lokhalle verfügt über **3 x AI-Plakatrahmen** im Hauptbahnhof Göttingen.

Diese Plakatrahmen werden mit den aktuellen Veranstaltungsplakaten der Lokhalle bestückt.

Die Verteilung und Aufteilung der Plakate liegt bei der Lokhalle.



Terminplakate

Die Lokhalle erstellt in regelmäßigen Abständen Terminübersichten der Veranstaltungen in der Lokhalle, die im Parkhaus am Bahnhof und im Hauptbahnhof Göttingen, sowie in den Aschenbecher-Halterungen vor dem Haupteingang bei öffentlichen Veranstaltungen ausgehängt werden.

Werbeflächen am Standort LOKHALLE

2/2



Rednerpultschild

Gerne erstellen wir für das Rednerpult der Lokhalle ein Rednerpultschild mit Ihrem Logo.

Maße: 240 mm (H) x 425 mm (B)
Kosten auf Anfrage.



Kinowerbung

Das CinemaxX Göttingen grenzt direkt an die Lokhalle an.

Sprechen Sie uns für Kinowerbung gerne an.

Möglichkeiten der Außenwerbung in Göttingen und Umgebung



GWS Gesellschaft für Werbung in Südniedersachsen

Industriestraße 5
37176 Nörten-Hardenberg

Asp. David Rhode
T +49 5503 804 037
M info@gws-goettingen.de
www.gws-goettingen.de

Werbeträger: Plakate an Straßenlaternen
und Stromkästen, Großwerberahmen,
Flächenplakatierung etc.



Ströer Deutsche Städte Medien GmbH

Bürgermeister-Brunner-Straße 2
34117 Kassel

Asp. Stefan Berndt
T +49 561 998 9712
M SBerndt@stroeer.de
www.stroeer-direkt.de/goettingen

Werbeträger: Großfläche, Mega-Light-Select,
City-Light-Poster, Großfläche Bahnhof etc.



SCHWARZ-Außenwerbung GmbH

Robert-Bosch-Breite 6
37079 Göttingen

Asp. Philip Freytag
T +49 551 389 355 912
M p.freytag@schwarz-aw.de
www.schwarz-aw.de

Werbeträger: Großfläche, City-Light-Board,
City-Light-Poster, Uhrensäule etc.



Stadt Göttingen Fachbereich Kultur

Hiroshimaplatz 1 – 4
37083 Göttingen

Asp. Ronald Grops
T +49 0551 400-2489
M r.grops@goettingen.de
www.goettingen.de

Werbeträger: 7 preisgünstige Litfaßsäulen
vorwiegend im Bereich der Innenstadt

Presseverteiler regional (1/3)

Stand: März 2021

Verlag	E-Mail	Anschrift	Ort	Telefon
TAGESZEITUNGEN				
Alfelder Zeitung	redaktion@alfelder-zeitung.de	Ravenstraße 45	31061 Alfeld	+49 5181 800 20
Eichsfelder Tageblatt	redaktion@eichsfelder-tageblatt.de	Marktstraße 9	37115 Duderstadt	+49 5527 949 9710
Einbecker Morgenpost	redaktion@einbecker-morgenpost.de	Marktplatz 12 – 14	37574 Einbeck	+49 5561 949 040
Goslarsche Zeitung	redaktion@goslarsche-zeitung.de	Bäckerstraße 31 – 35	38640 Goslar	+49 5321 3330
Göttinger Tageblatt / Lokales	lokales@goettinger-tageblatt.de	Wiesenstraße 1	37073 Göttingen	+49 551 901 766
Göttinger Tageblatt / Magazin	magazin@goettinger-tageblatt.de	Wiesenstraße 1	37073 Göttingen	+49 551 901 766
Göttinger Tageblatt / Newsroom		Wiesenstraße 1	37073 Göttingen	+49 551 901 766
Göttinger Tageblatt / Redaktion	redaktion@goettinger-tageblatt.de	Wiesenstraße 1	37073 Göttingen	+49 551 901 766
Harzkurier	zentrale@harzkurier.de	Gipsmühlenweg 2 – 4	37520 Osterode am Harz	+49 5522 317 00
HNA – Das ist los	dasistlos@hna.de	Frankfurter Straße 168	34121 Kassel	+49 561 203 00
HNA Göttingen	goettingen@hna.de	Maschmühlenweg 8 – 10	37073 Göttingen	+49 551 797 7911
HNA Kassel	info@hna.de	Frankfurter Straße 168	34121 Kassel	+49 561 203 00
HNA Kassel – Kulturredaktion	kulturredaktion@hna.de	Frankfurter Straße 168	34121 Kassel	+49 561 203 00
HNA Northeim	northeim@hna.de	In der Fluth 24	37154 Northeim	+49 5551 600 744
HNA Hann. Münden	hann.muenden@hna.de	Kirchstraße 3	34346 Hann. Münden	+49 5541 983 918
Seesener Beobachter	anzeigen@seesener-beobachter.de	Lautenthaler Straße 3	38723 Seesen / Harz	+49 5381 936 50
Täglicher Anzeiger Holzminden	info@tah.de	Zeppelinstraße 10	37603 Holzminden	+49 5531 930 40
Thüringer Allgemeine – Lokalredaktion Heiligenstadt	eichsfeld@thueringer-allgemeine.de	Wilhelmstraße 59	37308 Heiligenstadt	+49 3606 669 661
Thüringer Allgemeine – Lokalredaktion Mühlhausen	muehlhausen@thueringer-allgemeine.de	Steinweg 88	99974 Mühlhausen	+49 3601 880 260
Thüringer Allgemeine – Lokalredaktion Nordhausen	nordhausen@thueringer-allgemeine.de	Bahnhofstraße 33	99734 Nordhausen	+49 3631 605 811

Fortführung auf der nächsten Seite.

Presseverteiler regional (2/3)

Verlag	E-Mail	Anschrift	Ort	Telefon
WOCHEN- UND MONATSZEITUNGEN				
Blick	info@blick-goettingen.de	Dransfelder Straße 1	37079 Göttingen	+49 551 901 224
Dransfelder Informationen	di-texte@dransfelder-informationen.de	Im Kampe 2	37127 Dransfeld	
Extra Tip	info@extratip-goettingen.de	Prinzenstraße 10 – 12	37073 Göttingen	+49 551 383 860
Hallo Northeim	hallo-redaktion@leinetal24.de	In der Fluth 24	37154 Northeim	+49 5551 988 080
Hallo Wochenende	redaktion@hallo-eichsfeld.de	Marktstraße 9	37115 Duderstadt	+49 5527 949 9712
HMÜ aktuell	info@mundus-online.de	Kassler Straße 20	34346 Hann. Münden	+49 5541 957 990
STADTMAGAZINE				
BESTplus	info@mundus-online.de	Burgstraße 23	34346 Hann. Münden	+49 5541 957 990
faktor – Entscheider Medien GmbH	info@faktor-magazin.de	Berliner Straße 10	37073 Göttingen	+49 551 309 8390
FRIZZ Das Magazin Kassel	info@frizz-kassel.de	Terrasse 8	34117 Kassel	+49 561 720 900
Hexe – Das Harzmagazin	info@hexe-magazin.de	Am Vorwerk 5 a	38667 Bad Harzburg	+49 172 566 1971
ingöttingen – Magazin für alle im besten Alter	info@ingoettingen-magazin.de	Droste-Hülshoff-Eck 19	37085 Göttingen	+49 5508 989 123
Lebenslust:gö	wagner.rita@gmx.net	Hilsweg 28	37081 Göttingen	+49 551 929 59
Live-Region Das Info Magazin für Northeim, Einbeck	redaktion@live-region.de	Marktplatz 6/8	37574 Einbeck	+49 5561 9290
Tagessatz – Das Straßenmagazin	goettingen@tagessatz.de	Obere Karspüle 18	37073 Göttingen	
Trends & Fun bzw. Charakter	info@trends-fun.de	Hannoversche 43 – 47	37075 Göttingen	+49 551 389 000
Von Wegen	hallo@vonwegenverlag.de	Rosdorfer Weg 11 b	37073 Göttingen	+49 551 200 5500
StadtZeit Kassel	redaktion@stadtzeit-kassel.de	Friedrich-Ebert-Straße 48	34117 Kassel	+49 561 475 1011
RADIOSENDER				
Hit Radio Antenne	Aussenstudio.goettingen@antenne.com	Weenderstraße 39	37073 Göttingen	+49 551 487 956

Presseverteiler regional (3/3)

Verlag	E-Mail	Anschrift	Ort	Telefon
RADIOSENDER				
HIT RADIO FFH Studio Nordhessen	nordhessen@FFH.de	Friedrich-Ebert-Straße 48	34117 Kassel	+49 561 500 4003
NDR Studio Göttingen	ndr.goettingen@ndr.de	Bahnhofsallee 1 b	37081 Göttingen	+49 551 517 500
Radio 21	studio@radio21.de	Robert-Hesse-Straße 3	30827 Garbsen	+49 511 700 2040
Radio FFN	goettingen@ffn.de	Berliner Straße 4	37073 Göttingen	+49 551 573 82
Radio Leinewelle	redaktion@radioleinewelle.de	Am Sportplatz 3	37124 Rosdorf	+49 551 291 330 72
StadtRadio Göttingen	info@stadtradio-goettingen.de	Groner Straße 2	37073 Göttingen	+49 551 384 810 13
KINDER- UND FAMILIENMAGAZINE				
Goldkinder Kassel	info@goldkinder-magazin.de	Brasselsbergstraße 11	34132 Kassel	+49 561 690 576 61
kidsgo Göttingen	kunden-sn@kidsgo.de	Maschmühlenweg 105	37081 Göttingen	+49 551 997 252 52
Mosquito Göttingen	redaktion@mundus-online.de	Kassler Straße 20	34346 Hann. Münden	+49 5541 957 990
kids und Co Kassel	info@kribbelbunt.de			+49 361 511 506 50
ONLINE				
GöFlug - Rundflüge und Luftbilder	info@goeflug.de	Goethestraße 13	37120 Bovenden	+49 551 996 5969
Göttinger Tageblatt	online@goettinger-tageblatt.de	Wiesenstraße 1	37073 Göttingen	+49 551 901 757
Gustavo unterwegs – Göttingen heute	info@gustavo-unterwegs.de			
GWG mbH		Bahnhofsallee 1 b	37081 Göttingen	+49 551 547 430
Kulturbüro Göttingen	wortmann@kulturbuero-goettingen.de	Calsowstraße 25	37085 Göttingen	+49 551 488 8953
Öffentlichkeitsarbeit Stadt Göttingen	oeffentlichkeitsarbeit@goettingen.de	Hiroshimaplatz 1 – 4	37083 Göttingen	+49 551 400 2321
Regjo Südniedersachsen	hallo@polygo.de	Am Kölner Brett 2	50825 Köln	+49 40 645 626 10
gö-online.de (Portal zum Hochladen von Pressemitteilungen in Göttingen und der Region)				

Sollten Sie weitere Fragen bezüglich des
Presseverteilers haben, sprechen Sie uns gerne an.



+ + +

Anreise / Logistik / Infrastruktur

Göttingen – Mitten in Deutschland

Allgemeine Lage



ICE-Entfernung & Fahrzeit

Berlin	340 km	2:13 Std.
Bremen	235 km	1:36 Std.
Frankfurt	236 km	1:42 Std.
Hamburg	270 km	1:52 Std.
Hannover	128 km	0:35 Std.
Kassel	48 km	0:18 Std.
Köln	282 km	3:12 Std.
Leipzig	206 km	3:16 Std.
Magdeburg	199 km	1:52 Std.
München	506 km	3:59 Std.
Stuttgart	398 km	3:10 Std.



Flughäfen

Kassel	62 km
Paderborn	134 km
Hannover	153 km
Erfurt	201 km
Frankfurt am Main	239 km



Anbindung

- Direkt am ICE-Bahnhof
- Schnelle Anbindung an die A7
- Wenige Schritte bis zur Innenstadt
- Zentraler Omnibusbahnhof
- Parkhaus direkt am Standort
- 2 Hotels direkt an der Halle



Parken

BesucherInnen

Parkhaus unmittelbar am Standort mit 561 Stellplätzen und 107 Außenstellplätzen, Parkplatz fußläufig mit 3.000 Stellplätzen

Produktionsfahrzeuge

Trucks, Nightliner, PKW, direkt am Gebäude

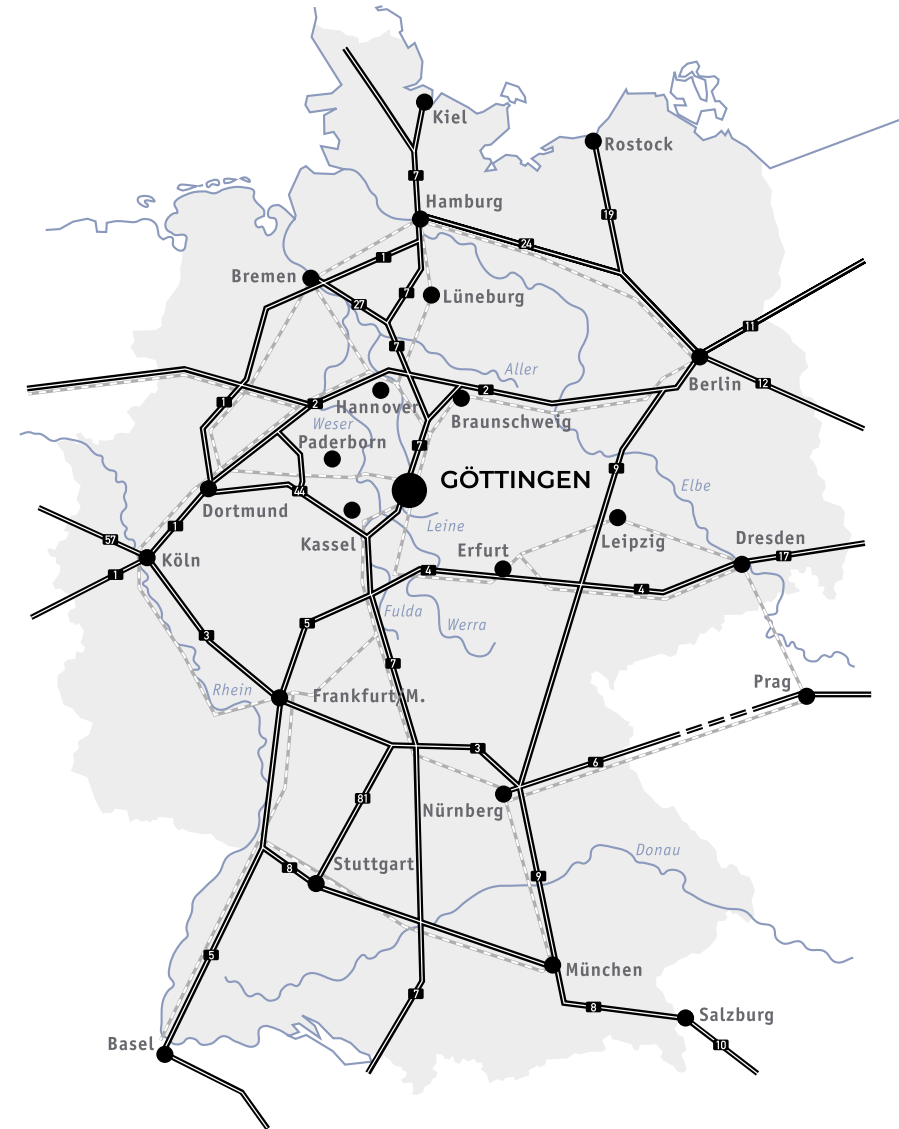


Abbildung S. 69: Standortkarte Göttingen

Die LOKHALLE

Anreise / Logistik / Infrastruktur

Industriolocation
GÖTTINGEN
+ + +

LOKHALLE

Anfahrt Logistik

Lieferverkehr / Produktionsfahrzeuge



Die Lokhalle ist barrierefrei und für LKW und Stapler durch die Tore A bis H befahrbar.

Durchfahrthöhen Zufahrtstore

Tor	Breite	Höhe
Tor A	3,88 m	3,96 m
Tor B	3,75 m	3,90 m
Tor C	3,85 m	4,20 m
Tor D*	3,70 m	4,28 m
Tor E	3,98 m	4,78 m
Tor F	3,98 m	4,78 m
Tor G	3,98 m	4,78 m
Tor H	3,98 m	4,78 m

*Rolltor mit flexibler Gummilippe

Industrieboden vollständig befahrbar

bis 7,5 t Halle 2 / Halle 3 / Tore A und B
bis 40 t Halle 1 / Tore C bis H

Stromanschluss für Nightliner

Der Stromanschluss für Nightliner befindet sich auf der Südseite an der Außenwand neben Tor D (siehe Abb. unten links).

Nachruhe von 22 bis 6 Uhr

Die Nachruhe von 22 bis 6 Uhr ist aufgrund der angrenzenden Wohngebiete und Hotels dringend einzuhalten.

Erforderliche Ladetätigkeiten können in dieser Zeit ausschließlich in der Halle, bei geschlossenen Türen und Toren erfolgen. Den Anweisungen der Lärmschutzwache (Sicherheitspersonal) ist diesbezüglich Folge zu leisten.

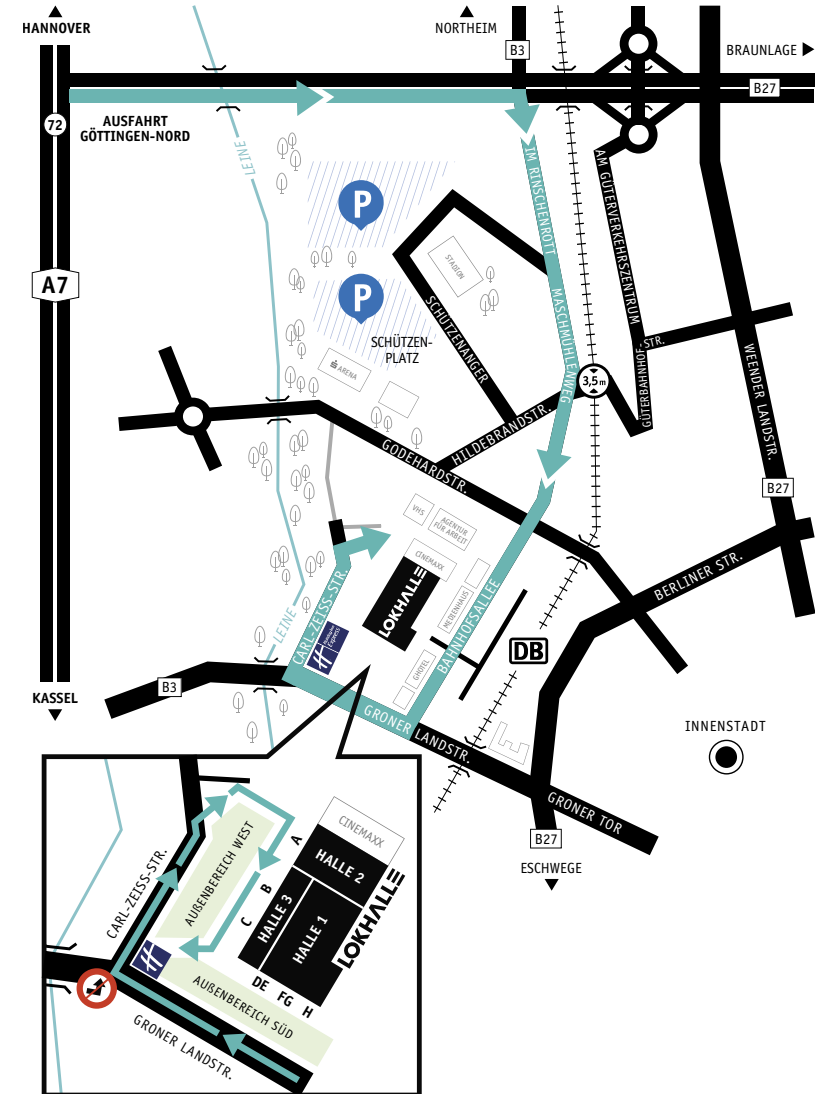


Abbildung S. 70 rechts: Anfahrt Logistik
Abbildung S. 70 links unten: Produktionsfahrzeuge

Die LOKHALLE






Anreise / Logistik / Infrastruktur

Industriolocation
GÖTTINGEN
+ + +

LOKHALLE

Anreise BesucherInnen

Göttingen – Mitten in Deutschland

-  **Direkter Autobahnanschluss an die A7**
(in 5 Minuten erreichbar)
-  **ICE-Bahnhof direkt an der Lokhalle**
(150 m Fußweg) mit 230 Zugstopps pro Tag
-  **Zentraler Omnibusbahnhof**
am ICE-Bahnhof
-  **Anreise per Flugzeug**
nächster Flughafen: Kassel Airport
-  **Fußweg**
vom Bahnhof nur 150 m zur Lokhalle
-  **Nachhaltig anreisen**
mit dem Veranstaltungsticket der Bahn

Parken an der Lokhalle Göttingen

Das Parkhaus am Bahnhof und der dazugehörige Parkplatz liegen direkt gegenüber der Lokhalle und dem GHOTEL hotel & living. Bitte den Fußgängerüberweg zum GHOTEL hotel & living nutzen!

Stellplätze Parkhaus: 561
Stellplätze Parkplatz: 107

Das Parkhaus am Bahnhof bietet einen **Veranstaltungstarif** in Höhe von 6,00 € an. Dieser ist am Veranstaltungstag erhältlich von 16:00 bis 21:00 Uhr (gültig 16:00 bis 03:00 Uhr).

Das Parkticket kann **vor** Veranstaltungsbeginn am Automaten im Parkhaus bezahlt werden.

Großveranstaltungen

Bei Großveranstaltungen mit erhöhtem Besucheraufkommen empfehlen wir den Schützenplatz mit über 1.000 kostenfreien Stellplätzen zu nutzen.

Von dort führt ein beschilderter Fußweg entlang der Leineau in 8 Minuten zum Haupteingang der Lokhalle.

- P1 + P2** 37081 Göttingen, Bahnhofsallee 2 *gebührenpflichtig*
- P3 + P4** 37081 Göttingen, Schützenanger *kostenfrei*
[Ausschilderung Schützenplatz folgen]
-** 8 Minuten Fußweg
- ▶** Haupteingang Lokhalle
- P5** 37073 Göttingen, Groner-Tor-Straße 31 *gebührenpflichtig*
- DB** Ausgang West [Rückseite] benutzen. In ca. 100 m Entfernung sehen Sie leicht links die LOKHALLE mit Blickfang Cinemaxx.

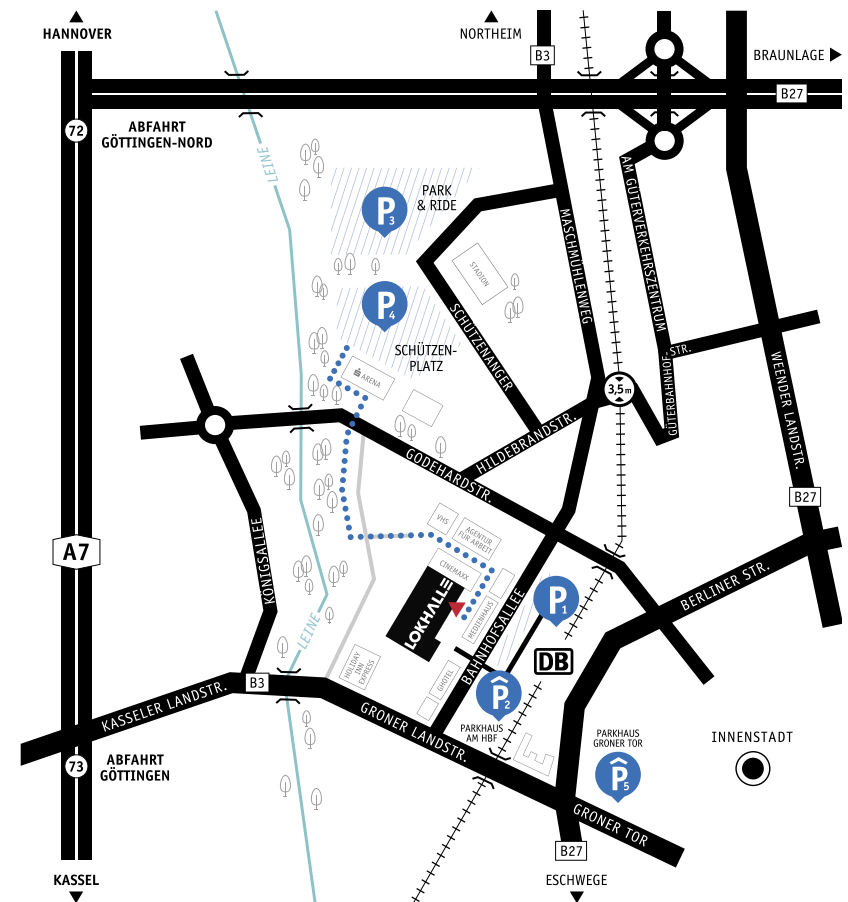


Abbildung S. 71: Anreise Besucher

Anreise BesucherInnen

Göttingen – Mitten in Deutschland



Anreise mit dem ÖPNV

ÖPNV / Stadtbus der Göttinger Verkehrsbetriebe

Bahnhof / ZOB (Entfernung fußläufig: 550 m)

Linien: 21 / 23 / 41 / 42 / 50 / 61 / 71 / 72 / 93

Landgericht/Bahnhof (Entfernung fußläufig: 800 m)

Linien: 11 / 12 / 41 / 42 / 71 / 72 / 73

Auditorium (Entfernung fußläufig: 1000 m)

Linien: 41 / 42 / 91 / 92 / 93

Otto-Frey-Brücke (Entfernung fußläufig: 350 m)

Linien: 31 / 32 / 61 / 62

Groner Tor (Entfernung fußläufig: 700 m)

Linien: 31 / 32 / 41 / 42 / 50 / 62 / 71 / 72 / 80

Hinweis: In den Nächten von Freitag auf Samstag, von Samstag auf Sonntag und Sonntag früh verkehren von ausgewählten Haltestellen die **Nachtlinien N1-N8**.

Detaillierte Informationen zu den Fahrplänen der einzelnen Linien erhalten Sie auf www.goevb.de.



Fußläufig erreichbar ist die Lokhalle vom Bahnhof in nur 150 m. Nutzen Sie den Ausgang Westseite.



Hinweis für Veranstalter

Sie möchten einen Bus-Shuttle / Park & Ride Service vom Schützenplatz zur Lokhalle für Ihre Besucher einrichten? Folgende Busunternehmen unterbreiten Ihnen hierfür gern ein Angebot:

Omnibusbetrieb u. Reiseservice Olaf Weingart e.K.

Holzthalebener Straße 34

99996 Menteroda

E weingart-dud@t-online.de

T +49 5527 996 4242

Scheithauer Reisen GmbH

Nathestraße 34

37115 Nesselröden

E info@scheithauer-reisen.de

T +49 5527 983 00

Weihrauch Uhlendorff GmbH

Matthias Grünewald Straße 32-34

37154 Northeim

E info@weihrauch-uhlendorff.de

T +49 5551 975 00

Falls Sie Fragen haben sollten, sprechen Sie uns gerne an. Wir helfen Ihnen weiter.



Mit dem **Veranstaltungsticket** der Lokhalle Göttingen und der Deutschen Bahn kommen Sie einfach und komfortabel zu Ihrer Veranstaltung. Und das Ganze zum günstigen Festpreis. Die Vorteile des Veranstaltungstickets:

- **Volle Kostenkontrolle – einheitlicher Festpreis**
- **City-Ticket für den Anschluss im ÖPNV inklusive**
- **Nachhaltig reisen – mit 100 % Ökostrom im Fernverkehr**

Nutzen Sie das Veranstaltungsticket der Lokhalle Göttingen und der Deutschen Bahn. An- und Abreise **online** buchen und das passende Tickets wählen.

Eine Anleitung zum Buchungsvorgang eines Veranstaltungstickets finden Sie **hier**.



Zu den nächst gelegenen Flughäfen ...

- **Kassel** www.flughafenkassel.de
- **Paderborn** www.airport-pad.com
- **Hannover** www.hannover-airport.de
- **Frankfurt / Main** www.frankfurt-airport.de
- **Erfurt** www.airport-erfurt.de

Veranstungsticket DB

Entspannt ankommen – nachhaltig reisen.

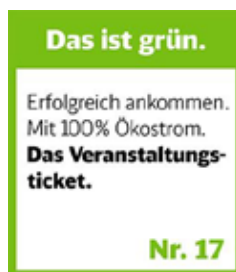
Unser Tipp: Entspannt ankommen – nachhaltig reisen.
Buchten Sie jetzt den Best-Preis der Deutschen Bahn!

Mit dem Veranstaltungsticket zum bundesweiten
Festpreis, von jedem DB Bahnhof. Scannen Sie den
QR-Code für weitere Ticket-Informationen.



Buchen Sie jetzt online und sichern Sie sich das garantiert
günstigste Ticket. Zur Online-Buchung gelangen Sie [hier](#).

Wir wünschen Ihnen eine gute Reise.





Das Veranstaltungsticket ist ein Service der Deutschen Bahn.
Weitere Informationen finden Sie auf www.bahn.de


Parkplätze und Parkhäuser

direkt an der LOKHALLE

Nachfolgend haben wir Ihnen eine Auswahl an Parkmöglichkeiten zusammengestellt. Bei Fragen können Sie uns gerne ansprechen.

 Entfernung zur Lokhalle zu Fuß


 Entfernung zur Lokhalle per PKW


 Anzahl Stellplätze

Parkhaus am Bahnhof

Bahnhofsallee 2
37081 Göttingen

Mehr Informationen
finden Sie [hier](#).

 170 m (2 Min.)


 170 m (1 Min.)


 561

Parkplatz Bahnhof Bahnhofsallee

Bahnhofsallee 2
37081 Göttingen

Mehr Informationen
finden Sie [hier](#).

 230 m (3 Min.)

 230 m (2 Min.)

 107


Parkplätze und Parkhäuser


Weitere Parkmöglichkeiten in Göttingen

Parkhaus Groner Tor

Groner-Tor-Straße 31
37073 Göttingen

Mehr Informationen
finden Sie [hier](#).

 850 (11 Min.)


 850 m (4 Min.)


 434

Parkhaus Carré

Weender Straße 75
37073 Göttingen

Mehr Informationen
finden Sie [hier](#).


 800 m (11 Min.)


 1,2 km (3 Min.)

 298

Park & Ride Parkplatz Schützenanger

Schützenanger
37081 Göttingen


 1 km (11 Min.)

 1,3 km (4 Min.)

 550

Parkplatz Schützenplatz

Schützenanger
37081 Göttingen

 900 m (10 Min.)


 1,4 km (4 Min.)


 550

Parkplatz Bahnhofsallee links P3

Bahnhofsallee
37081 Göttingen

Mehr Informationen
finden Sie [hier](#).

 300 m (5 Min.)


 1,4 km (4 Min.)


 44

Parkhaus Hospitalstraße

Hospitalstraße 8
37073 Göttingen

Mehr Informationen
finden Sie [hier](#).


 1,5 km (19 Min.)


 1,7 km (6 Min.)

 507

Parkplatz Platz der Göttinger Sieben

Weender Landstraße 15
37073 Göttingen

 1,1 km (15 Min.)


 1,8 km (5 Min.)


 376

Parkhaus Goßlerstraße

Goßlerstraße 16
37073 Göttingen

Mehr Informationen
finden Sie [hier](#).

 1,6 km (20 Min.)

 2,1 km (6 Min.)


 650


Parkplätze und Parkhäuser

Weitere Parkmöglichkeiten in Göttingen

Parkhaus Kaufland

Kurze-Geismar-Straße 26–30
37073 Göttingen


 1,5 km (19 Min.)


 2,1 km (6 Min.)

 275

Parkhaus Lange-Geismar-Straße

Lange-Geismar-Straße 71–75
37073 Göttingen


 1,6 km (20 Min.)


 2,2 km (7 Min.)

 90

Parkplatz Albaniplatz

Albaniplatz
37073 Göttingen


 1,6 km (21 Min.)

 2,5 km (7 Min.)

 131

Sartorius Parkhaus

Willi-Eichler-Straße 28
37079 Göttingen


 4,3 km (53 Min.)

 4,8 km (10 Min.)

 1.300

Mietwagen, Carsharing, E-Scooter in Göttingen

Folgend haben wir Ihnen eine Auswahl an Mietwagenservices zusammengestellt. Bei Fragen können Sie uns gerne ansprechen.


 Entfernung zur Lokhalle zu Fuß


Mietwagenservice

Europcar Göttingen
Groner Landstraße 27
37081 Göttingen
T +49 551 547 190
www.europcar.de
 350 m


Sixt
Groner Landstraße 33
37081 Göttingen
T +49 89 660 600 60
www.sixt.de
 400 m

Enterprise Rent-A-Car Göttingen
Weender Landstraße 8 – 10
37073 Göttingen
T +49 551 307 390
www.enterprise.de
 950 m

AVIS Autovermietung GmbH & Co. KG
Autohaus Merkur GmbH
Rodeweg 20 | 37081 Göttingen
T +49 551 900 3821
www.avis.de
 2 km

TeleTrans Autovermietung & Transporte GmbH
Robert-Bosch-Breite 1 | 37079 Göttingen
T +49 551 630 66
www.teletrans.de
 2,4 km

Meyer's Miet-Mich GmbH
Hannoversche Str. 64 A
37075 Göttingen
T +49 551 300 013
www.meyers-miet-mich.de
 2,7 km

Hertz Autovermietung GmbH
Weender Landstrasse 85
37075 Göttingen
T +49 551 370 756 87
www.hertz.de
 1,8 km

Carsharing

Grünes Auto Göttingen
Bahnhofsplatz 1
37073 Göttingen
T +49 551 5311 110
www.gruenes-auto.de
 300 m

E-Scooter

Yoio
www.yoio.app
Lime
www.li.me/de
Bird
www.bird.co/de



7.500
Glasbausteine

Während der Sanierungs-
arbeiten müssen 7.500
Glasbausteine in der
Fassade ersetzt werden.
Eine Harzer Glasmanu-
faktur produziert diese
eigens für die Lokhalle
nach der historischen
Vorlage von 1917.

+ + +

Gut zu wissen

Personaldienstleistungen (1/2)

der LOKHALLE



Sanitätsdienst

Bei allen Veranstaltungen ist ein Sanitätsdienst vor Ort, der durch die Lokhalle beauftragt wird. Die Ermittlung der Personalstärke erfolgt auf Grundlage des Maurer-Tools. Kosten auf Anfrage.



Brandsicherheitswache

Bei allen Veranstaltungen ist eine Brandsicherheitswache vor Ort, die durch die Lokhalle beauftragt wird. Die Personalstärke wird durch die Berufsfeuerwehr Göttingen festgelegt.



Sicherheitsdienst

Die Lokhalle beauftragt die Firma HKS Sicherheitsservice GmbH mit der Durchführung des Einlass- und Sicherheitsdienstes.

Die Pflichtpositionen werden laut Einschätzung der Lokhalle besetzt. Mögliche Zusatzpositionen werden im Vorfeld mit dem Kunden (zwischen GWG und Mieter der Lokhalle) besprochen.

Diese Leistung kann nur durch die Lokhalle beauftragt werden.



Standbewachung Messestände

Gerne vermitteln wir Ihnen den Kontakt zu unserem Sicherheitsdienstleister zur direkten Beauftragung von Standbewachungen.



Reinigung

Die Reinigung erfolgt durch die Firma Piepenbrock Dienstleistungen GmbH & Co. KG im Auftrag der Lokhalle.

Personaldienstleistungen (2/2)

der LOKHALLE



Toilettenbetreuung

Die Toilettenbetreuung erfolgt durch die Firma Piepenbrock Dienstleistungen GmbH & Co. KG im Auftrag der Lokhalle. Eine Toilettenbetreuung ist während der Veranstaltungszeit vor Ort.



Technisches Personal

Gerne stellen wir Kontakte zur Vermittlung von Personaldienstleistungen zur Verfügung.



Garderobendienst

Bei allen öffentlichen Veranstaltungen gibt es einen Garderobendienst, der durch die Firma Hotel Restaurant Sachsenross GbR im Auftrag der Lokhalle gestellt wird. Für die Abgabe der Garderobe wird eine Gebühr in Höhe von 2,00 € / Stück erhoben.

Bei geschlossenen Veranstaltungen steht dem Kunden die Wahl des Garderobendienstes frei.

Equipment zur Garderobenausstattung ist vorhanden und kann angemietet werden.



Künstler-/Rahmenprogramm

Gerne empfehlen wir Ihnen Künstler oder bieten ein Rahmenprogramm für Ihre Veranstaltung an. Kosten auf Anfrage.



Hostessen / Standpersonal etc.

Gerne stellen wir Kontakte zur Vermittlung von Personaldienstleistungen zur Verfügung.



Barrierefreiheit

Die Lokhalle ist ebenerdig und somit im Publikumsbereich ohne Barrieren frei zugänglich. Alle Veranstaltungshallen, sowie die Toiletten und Gastronomiebereiche befinden sich auf einer Ebene. Zwei behindertengerechte Toiletten wurden nach neuesten Richtlinien zuletzt im Juni 2020 saniert.

Direkt an der Lokhalle stehen keine Behindertenparkplätze zur Verfügung. Ein kurzer Halt direkt vor dem Haupteingang zum Ein- und Aussteigen ist jedoch möglich. Anschließend kann das Fahrzeug auf den Behindertenparkplätzen im gegenüberliegenden Parkhaus geparkt werden.



Toiletten

Moderne Sanitäranlage ausgelegt für bis zu 10.000 Personen.

- Halle 1
- Halle 2

2 barrierefreie WCs (Komplettsanierung 2020)

Anzahl Damentoiletten: 52 Stk.
Anzahl Herrentoiletten: 21 Stk.
Anzahl Herren Urinale: 55 Stk.
Anzahl Behindertentoiletten: 2 Stk.



Lagerkapazitäten

Für Leergut stehen im Lager West auf der Außenfläche sowie und im Lager 5 an der Halle 2 angrenzend begrenzte Lagerkapazitäten für Leergut oder sonstige veranstaltungsbedingte Zwischenlagerungen zur Verfügung. Da die Kapazitäten aber stark davon abhängen, wie der veranstaltungsbezogene Aufbau ist und in welchem Umfang das halleneigene Material in der Halle eingesetzt wird, bitten wir den Veranstalter im Vorfeld den Bedarf mit uns abzustimmen. Unter Umständen können auch LKW-Brücken im Außenbereich als temporäres Zwischenlager bedarfsgerecht angemietet werden. Sprechen Sie uns gerne an, wir finden eine Lösung!

Fahrzeuge in der LOKHALLE

Ausstellen von Kraftfahrzeugen

Das Ausstellen von Kraftfahrzeugen in nicht dafür vorgesehenen Räumen / Gebäuden ist bei der Feuerwehr Göttingen anzumelden. Hierzu ist die Anzahl der Fahrzeuge sowie die Angabe des Fahrzeugtyps bzw. der Fahrzeugtypen erforderlich.

Ausstellungsfahrzeuge mit Verbrennungsmotor

Der Treibstofftank muss weitgehend leer und abgeschlossen sein. Eine Versorgung der Ausstellungsfahrzeuge über die Starterbatterie ist möglich, wenn sichergestellt ist, dass keine gefährlichen Gase produziert werden, wie z.B. bei Gelbatterien, wenn die Kontakte berührungssicher gestaltet sind und der Anlasser dauerhaft von der Batterie getrennt ist. In allen anderen Fällen ist die Batterie abzuklemmen oder auszubauen.

Gasbetriebene Fahrzeuge

Der Druckbehälter muss entleert und drucklos sein.

Fahrzeuge mit alternativer Antriebstechnik, z. B. Elektro- oder Hybridantrieb

Der Kraftstofftank muss weitgehend leer und abgeschlossen sein. Der Fahrmotor ist von der Batterie abzukoppeln, beispielsweise über einen Batterietrennschalter. Die Spannungsfreiheit der Hochvoltbatterie muss sichergestellt sein bzw. die Hochvoltbatterie muss in einem batterie-typischen unkritischen Zustand sein (geladen/entladen). Ladevorgänge sind in Räumen / Gebäuden nicht gestattet.

Fahrzeuge mit Brennstoffzellen oder anderen Antriebsarten

Fahrzeuge mit Brennstoffzellen oder anderen Antriebsarten werden gesondert betrachtet.

ANSPRECHPARTNER

Stadt Göttingen
Fachbereich Feuerwehr
Fachdienst Vorbeugender Brandschutz
Breslauer Straße 10
37085 Göttingen
T +49 551 7075 0
F +49 551 7075 281
E feuerwehr@goettingen.de-mail.de
www.feuerwehr.goettingen.de

Fahrzeuge dürfen außerhalb der Öffnungszeiten mit eigener Kraft in den Raum / das Gebäude einfahren. Präsentationen der Fahrzeuge mit laufendem Motor sind nicht gestattet. Für alle Kraftfahrzeuge sind geeignete Löschmittel in ausreichender Anzahl vorzuhalten. Im Bedarfsfall können weitere Maßnahmen gefordert werden.

Nachtruhe

von 22:00 – 06:00 Uhr



Nachtruhe

Zum Schutz der Anwohner dürfen zwischen **22:00 und 06:00 Uhr** außerhalb der Lokhalle Göttingen keine Arbeiten stattfinden. Das beinhaltet zum Beispiel das Be- und Entladen von Fahrzeugen, das Fahren von Gabelstaplern und Hubwagen, den Einwurf und die Entsorgung von Müll in Müllcontainer, das Bewegen von Cases, Rollbrettern, Geschirrwagen, Leergut, Einkaufswagen etc.

Das Be- und Entladen von Fahrzeugen muss zwischen 22:00 Uhr und 06:00 Uhr zwingend innerhalb der Halle erfolgen. Zum Ein- und Ausfahren dürfen die Türen und Tore der Lokhalle Göttingen geöffnet werden.



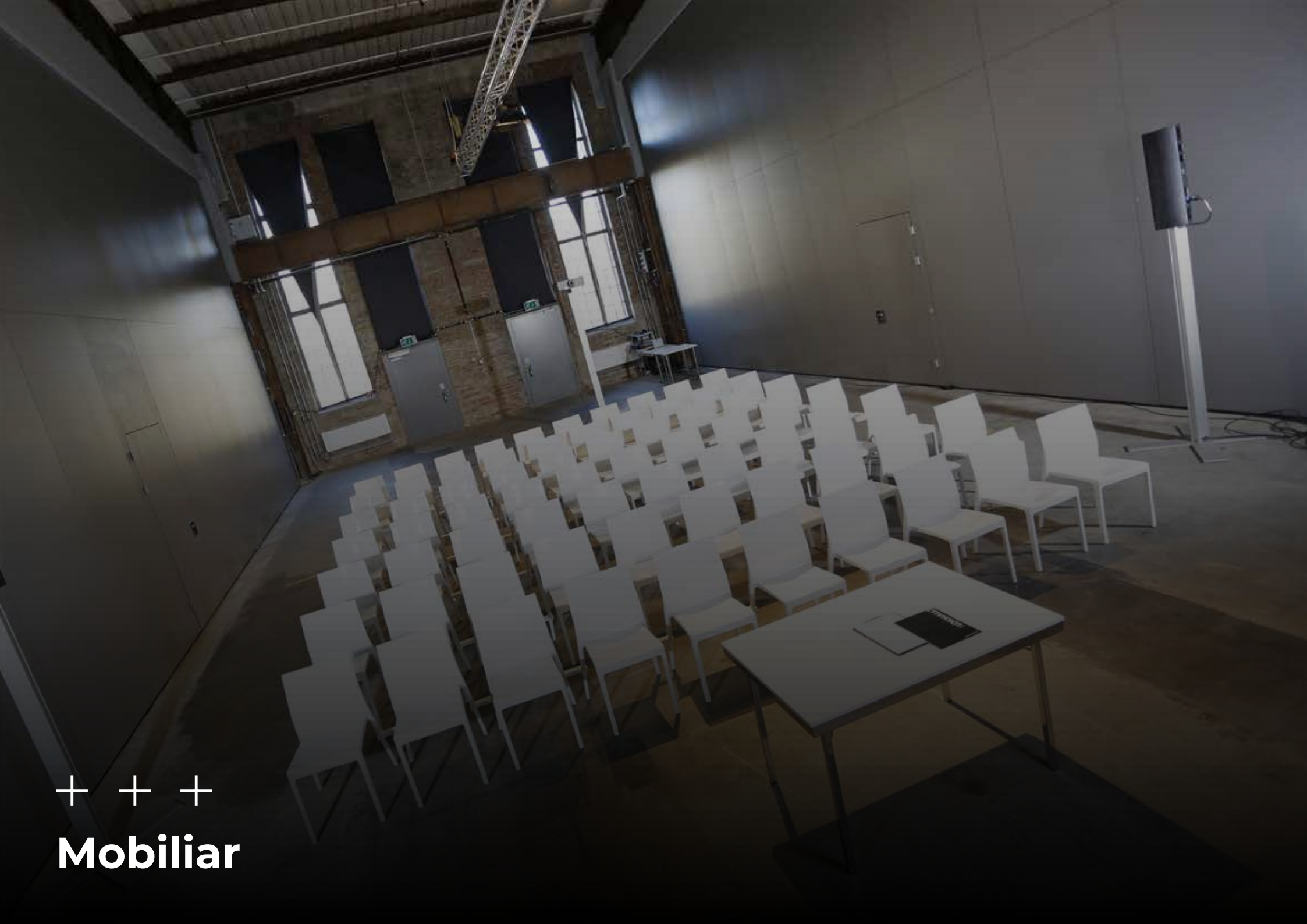
Ansonsten sind diese geschlossen zu halten. Laute Arbeiten innerhalb der Lokhalle müssen bei geöffneten Türen oder Toren unterbrochen werden. Sobald alle Türen und Tore wieder verschlossen sind, dürfen die Arbeiten fortgesetzt werden.

Des Weiteren sind außerhalb der Lokhalle laute Musik, laute Unterhaltungen und Müllentsorgung (insbesondere von festen Materialien wie Glas, Metall, Holz usw.)

untersagt. Fahrzeuge (speziell Busse, Nightliner, LKW und Kühlfahrzeuge) haben den Motor abzustellen, sofern sich diese nicht unverzüglich in Bewegung setzen.

Seitens der Lokhalle wird Sicherheitspersonal bereitgestellt, das dazu angewiesen ist, die geforderten Lärmschutzmaßnahmen umzusetzen. Bei Nichteinhaltung ist das Sicherheitspersonal berechtigt die Arbeiten zu unterbrechen und polizeiliche Unterstützung anzufordern.

Foto S. 83: Lokhalle bei Nacht



+ + +

Mobilier

Möbiliar (1/8)

Inventarliste

Stand: März 2021 Änderungen vorbehalten!

Möbiliar	Maße / weitere Angabe	Stückzahl
STÜHLE		
Polsterstuhl		1.943
Barhocker		102
Bistrostuhl (Korbgeflecht)		314
Samsonite Klappstuhl		240
TISCHE		
Banketttisch	175 cm (D) für max. 10 Personen	100
Stehtisch, weiße Oberfläche		66
Stehtisch silbern Aludesign	60 cm (D) x 114 cm (H)	41
Tagungstisch, klappbar	130 cm (L) x 70 cm (B) x 73,5 cm (H)	190
Referententisch mit Blende, klappbar	130 cm (L) x 70 cm (B) x 73,5 cm (H)	20
Klapptisch für Backofficenutzung (stark beanspruchte Oberfläche)	130 cm (L) x 70 cm (B) x 73,5 cm (H)	78
Klapptisch für Backofficenutzung (stark beanspruchte Oberfläche)	190 cm (L) x 70 cm (B) x 72,5 cm (H)	91
LOUNGEMOBILIAR		
Loungecouch, weiß	160 cm (L) x 94 cm (B) x 94 cm (H)	6
Loungecube, weiß	50 cm (L) x 50 cm (B) x 40 cm (H)	20
Loungebank, weiß	100 cm (L) x 50 cm (B) x 40 cm (H)	6
Eckelement, weiß	100 cm (L) x 100 cm (B) x 40 cm (H)	4
Loungetische table big open	120 cm (L) x 60 cm (B) x 45 cm (H)	3

Möbiliar (2/8)

Inventarliste

Stand: März 2021 Änderungen vorbehalten!

Möbiliar	Maße / weitere Angabe	Stückzahl
BIERZELTGARNITUREN		
Bierzeltgarnitur	Tisch: 220 cm x 50 cm / Bank: 220 cm x 25 cm	171
zusätzliche Bierzelttische		38
ABHÄNGUNG		
Molton		auf Anfrage
Deckensegel Sternform (8 x 8 m)	Bereich 20 m x 20 m	1
SONSTIGE		
Tanzboden mobil	je Platte 0,95 x 0,95 m / Gesamt: 289 m ²	321
STROMVERTEILER		
32 ACEE Verteiler > 6 x 230 V Schuko inkl. FI, Sicherung		
33 ACEE Verteiler > 6 x 230 V Schuko, Sicherung		
33 ACEE Verteiler > 6 x 230 V Schuko inkl. FI		
32 ACEE Verteiler > 1 x 32 ACEE; 2 x 16 ACEE; 1 x 16 ACEE blau; 5 x 230 V Schuko inkl. FI, Sicherung		
32 ACEE Pilz > 1 x 32 ACEE; 1 x 16 ACEE; 4 x 230 V Schuko inkl. FI, Sicherung		
32 ACEE Verteiler > 1 x 32 ACEE; 1 x ACEE; 4 x 230 V Schuko inkl. FI, Sicherung		
32 ACEE Verteiler > 2 x 16 ACEE inkl. FI, Sicherung		
16 ACEE Bonbon > 3 x 230 V Schuko		

Mobiliar (3/8)

Inventarliste

Stand: März 2021 Änderungen vorbehalten!

Mobiliar	Maße / weitere Angabe	Stückzahl
SCHRÄNKE		
125 CEE > 2 x 63 CEE; 4 x 32 CEE; 10 x 230 V Schuko inkl. FI		
63 CEE > 1 x 63 CEE; 1 x 32 CEE; 2 x 16 CEE; 6 x 230 V Schuko inkl. FI		
63 CEE > 1 x 63 CEE; 1 x 32 CEE; 2 x 16 CEE; 2 x 230 V Schuko inkl. FI		
SCHUKOKABEL GUMMI		
Schukokabel	3 m	
Schukokabel	5 m	
Schukokabel	10 m	
Schukokabel	15 m	
Schukokabel	20 m	
Schukokabel	25 m	
Schukko Dreierverteiler	versch. Längen	
SCHUKOKABEL PVC		
Schukokabel	3 m	
Schukokabel	5 m	
Schukokabel	10 m	
Schukokabel	15 m	

Möbiliar (4/8)

Inventarliste

Stand: März 2021 Änderungen vorbehalten!

Möbiliar	Maße / weitere Angabe	Stückzahl
Schukokabel	20 m	
Kabeltrommel	versch. Längen	
Schuko Mehrfachdosen		
CEE KABEL UND VERTEILER		
16ACEE 3P/N/PE	3 m	
16ACEE 3P/N/PE	5 m	
16ACEE 3P/N/PE	10 m	
16ACEE 3P/N/PE	15 m	
16ACEE 3P/N/PE	20 m	
16ACEE 3P/N/PE	25 m	
16ACEE 3P/N/PE	30 m	
16ACEE 3P/N/PE	40 m	
16ACEE 3P/N/PE	50 m	
32ACEE 3P/N/PE	3 m	
32ACEE 3P/N/PE	5 m	
32ACEE 3P/N/PE	10 m	
32ACEE 3P/N/PE	15 m	
32ACEE 3P/N/PE	20 m	
32ACEE 3P/N/PE	25 m	

Möbiliar (5/8)

Inventarliste

Stand: März 2021 Änderungen vorbehalten!

Möbiliar	Maße / weitere Angabe	Stückzahl
32ACEE 3P/N/PE	30 m	
32ACEE 3P/N/PE	40 m	
32ACEE 3P/N/PE	50 m	
32ACEE 3P/N/PE	30 m	
63ACEE 3P/N/PE	10 m	
63ACEE 3P/N/PE	25 m	
63ACEE 3P/N/PE	40 m	
125ACEE 3P/N/PE	5 m	
125ACEE 3P/N/PE	25 m	
125ACEE 3P/N/PE	50 m	
16A CEE 3P/N/PE > 3 x Schuko	keine Angabe	
16ACEE 3P/N/PE > 2 x 16ACEE 3P/N/PE + 4 x Schuko	keine Angabe	
32ACEE 3P/N/PE > versch.	keine Angabe	
63ACEE 3P/N/PE > versch.	keine Angabe	
125A CEE 3P/N/PE > Verteilerschrank	keine Angabe	
CEE ADAPTER		
32ACEE 3P/N/PE > 1 x 16ACEE 3P/N/PE	0,5 m	
32ACEE 3P/N/PE > 1 x 16ACEE 3P/N/PE	5 m	
32ACEE 3P/N/PE > 2 x 16ACEE 3P/N/PE	3 m	

Mobiliar (6/8)

Inventarliste

Stand: März 2021 Änderungen vorbehalten!

Mobiliar	Maße / weitere Angabe	Stückzahl
LASTCORE HARTING 6CH		
Harting 6CH	3 m	
Harting 6CH	5 m	
Harting 6CH	10 m	
Harting 6CH	15 m	
Harting 6CH	20 m	
Harting 6CH	25 m	
Plugbox Harting > 6 x Schuko	keine Angabe	
6 x Schuko > Harting	keine Angabe	
Harting > Harting	keine Angabe	
TENSATOREN / ABSPERRUNGEN		
Abrollbarriere, silber, blaues Band	2 m Bandlänge	66
Absperrpoller Außenbereich, gelb-schwarz	5 m	12
PROSPEKTSTÄNDER		
Prospektständer Din A4 + A5 schwarz		8
Prospektständer Din A4 + A5 silber		3
GARDEROBENANLAGE		
Garderobenständer anthrazit		37
Garderobenständer silber		45

Möbiliar (7/8)

Inventarliste

Stand: März 2021 Änderungen vorbehalten!

Möbiliar	Maße / weitere Angabe	Stückzahl
THEKEN		
Rolltresen	204 cm (L) x 60 cm (B) x 90 cm (H)	26
Edelstahltheke	200 cm (L) x 70 cm (B) x 95 cm (H)	37
Edelstahltheke mit Spüleinsatz		1
Ecke für Edelstahltheke		13
EDV Pulte, schwarz	2,5 cm (Stärke) x 0,80m (T) x 0,80 m (B vorne) x 0,53 m (B hinten) Unterbau: 1,10 m (H) x 0,60 m (B) x 0,40 m (T) Tischplatte: 2,5 cm (Stärke) x 0,80m (T) x 0,80 m (B vorne) x 0,53 m (B hinten)	12
Mülleimer Edelstahl		12
Standascher mit Informationstafel		8
SONSTIGES		
Bauzaun	2,00 m (H), à 3,50 m (L)	91
Bauzaunplanen Netzvinyl		20
Einlassgitter / Schleusen		6
Zelte MASTER TENT	8 x 4 m; weiß, mit 40 mm Profil	1
Seitenwand für Zelt MASTER TENT	400 cm, weiß	6
Heizstrahler MASTER TENT		6
Kassencontainer		1

Möbiliar (8/8)

Inventarliste

Stand: März 2021 Änderungen vorbehalten!

Möbiliar	Maße / weitere Angabe	Stückzahl
Feuerschalen		6
Yellow Jackets	100 x 60 cm	19
Kabelmatten	80 x 42 cm	98
Coca Cola Kühlschrank		4
KÜCHENAUSSTATTUNG / GASTRONOMIE		
Doppelspüle mit Brause (Festinstallation in Spülküche angrenzend an Südanbau EG)		1
Gastronomiespülmaschine (Festinstallation in Spülküche angrenzend an Südanbau EG)		1
Dunstabzugshaube (Festinstallation in Spülküche angrenzend an Südanbau EG)		1



+ + +

Göttingen

Die Stadt, die Wissen schafft.

Wissensstadt Göttingen

Göttingen ist eine lebendige Wissenschaftsstadt, mitten in Deutschland. Das Besondere: 30.000 Studenten besuchen die Hochschulen der Stadt und prägen ihr junges Flair. Insgesamt zählt die Stadt 134.824 Einwohner (Stand 2017).

Die mehr als 1000-jährige Geschichte hat ihre Spuren hinterlassen. Mittelalterliche Kirchen, Fachwerkhäuser und traditionsreiche Universitätsgebäude prägen das Stadtbild. Seit ihrer Gründung im 18. Jahrhundert hat die Georg-August-Universität viele bedeutende Wissenschaftler hervorgebracht; 44 Nobelpreisträger haben in Göttingen studiert, gelehrt und geforscht.

Verantwortlich dafür, dass es sich in Göttingen gut leben lässt, ist auch das breite Kulturangebot. Musikfestivals, Theater und alternative Veranstaltungszentren laden zu Lesungen, Opern-Premieren, Konzerten und Open-Air-Festen ein. Außergewöhnliche Restaurants, urige Kneipen und trendige Bars lassen auch schnell einmal die Nacht zum Tage werden.

Tourismus

Der Göttingen Tourismus und Marketing e.V. informiert rund um das Thema Tourismus in Göttingen. Die Göttinger Tourist-Information finden Sie im Alten Rathaus, Markt 9, 37073 Göttingen.

T +49 551 499 80-0

F +49 551 499 80-10

E tourismus@goettingen.de

goettingen-tourismus.de

Öffnungszeiten Montag bis Freitag: 09:00 – 14:00 Uhr

Hinweis (S. 93 – 98)

Quellen: www.goettingen-tourismus.de | www.goettingen.de/leben/goettingen-ueberblick/stadtporrait.html
Rechteinhaber der Fotos und Texte ist Göttingen Tourismus e.V.



Foto S. 94 oben: Sternwarte Göttingen

Foto S. 94 unten links: Bismarckturm

Foto S. 94 unten rechts: Dokorkuss am Gänselesel-Brunnen

Sehenswürdigkeiten (1/4)

Wissensstadt Göttingen

Gänseliesel-Brunnen

Auf dem Marktbrunnen vor dem Alten Rathaus steht seit 1901 das Gänseliesel. Die zierliche Figur ist das Wahrzeichen Göttingens.

Das Gänseliesel ist eine Hommage an die Gänsemädchen, die damals zum Stadtbild gehörten. Viele dieser Mädchen hießen Elisabeth, darum wurde die Koseform "Liesel" zu Ihrer Berufsbezeichnung.

Seit langer Zeit ist es eine feste Tradition, dass die frisch gebackenen Doktoren und Doktorinnen der Georg-August-Universität dem Gänseliesel einen Besuch abstatten. Nach der mündlichen Prüfung, ausgestattet mit einem Doktorhut, werden sie in einem geschmückten Bollerwagen zum Markt gefahren.

Hier gilt es, mit sportlichem Einsatz den Brunnen zu erklettern und dem Gänseliesel einen Kuss aufzudrücken. Dafür erhält es als Dankeschön einen Blumenstrauß. Dieser Brauch macht das Gänseliesel zum meistgeküssten Mädchen der Stadt – obwohl es niemals zurück küsst.



Standort

Markt 9
37073 Göttingen



Deutsches Theater

Kulturelle Highlights bietet das Deutsche Theater, das sich auch überregional großer Beliebtheit erfreut.

Das Gebäude wurde 1888/89 von Hofbaumeister Gerhard Schnitger nach dem Vorbild des großherzoglichen Hoftheaters in Oldenburg gebaut. Den Namen Deutsches Theater erhielt es 1950 unter dem Intendanten Heinz Hilpert.

Als größtes Göttinger Theater bietet es einen Repertoirebetrieb auf vier Bühnen. Im Großen Haus haben knapp 500 Zuschauer Platz.

Standort

Theaterplatz 11
37073 Göttingen

www.dt-goettingen.de

Foto S. 95 mittig: Gänseliesel-Brunnen am Marktplatz
Foto S. 95 oben rechts: Deutsches Theater Göttingen

Sehenswürdigkeiten (2/4)

Wissensstadt Göttingen

Altes Rathaus

Das Alte Rathaus am Markt entstand im Kern im Jahr 1270 als Mehrzweckgebäude, in dem Rats- und Gerichtssitzungen stattfanden, in dem aber auch Handel getrieben wurde. Zwischen 1369 und 1443 wurde das Rathaus durch Anbauten erweitert, darunter die reizvolle gotische Rathauslaube.

Damals erhielt es im Wesentlichen sein heutiges Aussehen. Ende des 19. Jahrhunderts (1884-1886) fand erneut ein Umbau statt, die Rathauslaube erhielt ihre bis heute bestehende Wandgestaltung.

Sehenswert ist die mittelalterliche Dorntze mit der vollständig erhaltenen gotischen Heizanlage. Sie dient heute als Trauzimmer und kann im Rahmen von Stadtführungen besichtigt werden. Im Kellergeschoss befindet sich das ehemalige Gefängnis. In den Büroräumen ist jetzt die Geschäftsstelle des Göttingen Tourismus und Marketing e.V. untergebracht.

Darüber hinaus ist das Alte Rathaus heutzutage ein Ort der Begegnung: In der großen Halle finden Empfänge und kulturelle Veranstaltungen statt. Wechselnde Kunstausstellungen werden in den Ausstellungsräumen im Obergeschoss gezeigt.

Standort

Markt 9
37073 Göttingen



Jakobikirche

Die Jakobikirche ist ein Meisterwerk der Gotik und zählt zu den bedeutendsten Bauwerken Göttingens.

Erbaut wurde sie zwischen 1361 und 1459. Beeindruckend ist der 72 m hohe Turm mit seiner barocken Kupferhaube. Er kann auch bestiegen werden.

Der Innenraum wurde 1998/99 nach Renaissancevorbild restauriert. Dabei wurden an der Nordseite fünf neue Motivfenster eingebaut. Der wertvolle Doppelflügelaltar wurde 1402 von einem unbekanntem Meister geschaffen.



Die Kirche ist auch ein Ort für Konzerte aller Art, von März bis Dezember gibt es freitags ab 18.00 Uhr eine halbe Stunde Orgelmusik bei zumeist freiem Eintritt.

Standort

Jacobikirchhof 4
37073 Göttingen

Sehenswürdigkeiten (3/4)

Wissensstadt Göttingen



Universitätsaula am Wilhelmsplatz

Die Aula am Wilhelmsplatz ist mit ihrem großen Festsaal noch immer ein zentrales Gebäude der Georg-August-Universität.

Erbaut wurde sie von 1835 bis 1837 im Stil des Klassizismus. König Wilhelm IV. von England hat sie zum 100. Geburtstag der Universität gestiftet. Eindrucksvoll ist das Giebelfeld an der Frontseite. Es ist ein Werk des Bildhauers Ernst von Bandel und zeigt die vier Fakultäten Theologie, Jura, Medizin und Philosophie.

Im repräsentativen Aulagebäude befinden sich auch die spärlich möblierten Räume des Karzers, das historische Universitätsgefängnis. Die Wände der einzelnen Zellen sind über und über mit sehenswerten Kohle- und Kreidezeichnungen der ehemaligen studentischen Übeltäter bedeckt. Sie können im Rahmen von Stadtführungen besichtigt werden.

Gegenüber der Aula steht das Denkmal von König Wilhelm IV., dem Sponsor des Gebäudes (1837).

Standort

Wilhelmsplatz 1
37073 Göttingen

www.uni-goettingen.de

Foto S. 97 rechts: Universitätsaula am Wilhelmsplatz

Sehenswürdigkeiten (4/4)

Wissensstadt Göttingen

Alter Botanischer Garten

Zu beiden Seiten des Walls liegt der 1736 angelegte Alte Botanische Garten der Universität mit seinen historischen Gewächshäusern. Sehenswert ist auch das Alpinum, zudem ist der Bereich um den großen Teich eine Ruhe-Oase inmitten der Altstadt.

Standort

Weender Straße (neben Auditorium Maximum)
Untere Karspüle 1 und Wilhelm-Weber-Straße.

www.uni-goettingen.de/de/108651.html



Junkernschänke

Die Junkernschänke ist das prachtvollste unter Göttingens Fachwerkhäusern.

Das Gebäude wurde 1446 zunächst als gotisches Fachwerkhaus erbaut und von 1547 bis 1549 im Stil der Renaissance umgebaut. Dabei erhielt es die heutige Fassade mit den prächtigen Schnitzereien. Diese zeigen Motive aus der Bibel, auf dem Eckpfosten befindet sich eine Darstellung des Erbauers und seiner Frau. Heute wird die Junkernschänke gastronomisch genutzt.

Standort

Barfüßerstraße 5
37073 Göttingen

www.baconsupreme.com

Weitere Sehenswürdigkeiten und Informationen finden Sie unter www.goettingen-tourismus.de

*Foto S. 98 links: Alter Botanischer Garten Göttingen
Foto S. 98 rechts: Junkernschänke Göttingen*

Göttingens kluge Köpfe

Als international anerkannte Forschungsuniversität ist es der Georg-August-Universität im Laufe ihrer 275-jährigen Geschichte immer wieder erfolgreich gelungen, die „besten Köpfe“ an sich zu binden. Sie haben die internationale Reputation der Hochschule begründet und prägen bis heute das universitäre Profil; so ist der Name der Universität mit den Lebensläufen von über 40 Nobelpreisträgern verbunden. Vierzehn von ihnen sind explizit für Forschungsarbeiten und -erkenntnisse, die sie während ihrer Göttinger Zeit entwickelt haben, mit dem Nobelpreis ausgezeichnet worden.



Nobelpreisträger, die ihre Forschungsarbeiten und -erkenntnisse in Göttingen entwickelt haben:

- Max Born, Physik (1882 bis 1970)
- Adolf Butenandt, Chemie (1903 bis 1995)
- Peter Debye, Chemie (1884 bis 1966)
- Manfred Eigen, Chemie (1927 bis 2019)
- James Franck, Physik (1882 bis 1964)
- Werner Heisenberg, Physik (1901 bis 1976)
- Stefan W. Hell, Chemie (geboren 1962)
- Erwin Neher, Medizin (geboren 1944)
- Walther Hermann Nernst, Chemie (1864 bis 1941)
- Bert Sakmann, Medizin (geboren 1942)
- Johannes Stark, Physik (1874 bis 1957)
- Otto Wallach, Chemie (1847 bis 1931)
- Adolf Otto Reinhold Winaus, Chemie (1876 bis 1959)
- Richard Zsigmondy, Chemie (1865 bis 1929)

Foto S. 99: Universität Göttingen

Textmaterial: Georg-August-Universität Göttingen



+ + +

Sonstiges

Geschichte

Zeitleiste Lokhalle Göttingen

1855	Betriebsaufnahme des Eisenbahnausbesserungswerkes Göttingen, damaliger Name „Maschinenwerkstatt“.	1986 – 1987	Erwerb des Geländes zwischen Bahnhof und Leine einschließlich der Lokhalle durch die Stadt Göttingen.	1999	Im August Inbetriebnahme des Neubaus der Volkshochschule Göttingen. Im September Bezug des Medienhauses mit dem Regionalstudio des NDR.
1917 – 1920	Bau der Lok(richt)halle.	1992	Beschluss des Rates der Stadt Göttingen und zugleich Auftrag an die GWG, das Areal „zu einem eigenständigen, vitalen, städtischen Bereich mit attraktiven, öffentlich ausstrahlenden Nutzungen zu entwickeln“.	2000	Eröffnung des IC-Hotels.
1923	Ende der Umbauphase des Ausbesserungswerkes, von nun an Bestand der Gesamtstruktur der Anlage.	1993	Masterplan der Architekten Moore, Ruble, Yudell, St.Monica, USA.	2008	10 Jahre Lokhalle.
1976	Schließung des Ausbesserungswerkes.	1994	Aufstellungsbeschluss für den Bebauungsplan Nr. 213 „Otto-Hahn-Zentrum“.	2009	Beim EVVC Award Auszeichnung zum Best Center 2009/2010.
1979	Beginn der öffentlichen Diskussion um die Lokhalle.	1995	Die Stadt Göttingen überträgt das Grundstück „Otto-Hahn-Zentrum“ an die GWG. GWG wird Projekt- und Erschließungsträger.	2010	Seit der Eröffnung 1998 bis Ende 2010 fanden 683 Veranstaltungen mit 2.476.417 Besuchern statt.
1981	Aufnahme der Lokhalle in die vorläufige Liste der Baudenkmäler durch das niedersächsische Institut für Baudenkmalpflege.	1996	Masterplan II für das Areal – im Dezember Eröffnung des CinemaxX im nördlichen Teil der LOKHALLE.	2011	Der Lokhallenumbau vergrößerte die ehemals 8.400 m ² große Lokhalle um 1.000 m ² mehr Veranstaltungsfläche.
1983	Verkauf des 85.000 m ² großen Areals und der Gebäude an den Bauunternehmer Ebel.	1998	Sanierung und Umbau der Lokhalle, im Dezember Eröffnung mit rund 5.400 m ² Veranstaltungs- und rund 3.000 m ² Foyerfläche.	2012	Die Lokhalle wird mit den Umwelt-Zertifikaten Green Globe und Ökoprofit ausgezeichnet.
1984	Ebel lässt sämtliche Nebengebäude der Lokhalle abreißen.			2014	Bundesvision Song Contest in der Lokhalle. Der Contest wurde live im TV übertragen.
1984 – 1986	Verschiedene Planungen des Eigentümers.				

Fortführung der Zeitleiste auf der nächsten Seite.

Geschichte

Zeitleiste Lokhalle Göttingen

- 2015** Die Lokhalle wird in der Kategorie „Historische Locations & Locations der Industriekultur“ mit dem „Location Award Gewinner 2015“ als Top-Eventlocation in Deutschland ausgezeichnet.
- 2016** Entwicklung des Lokhallen-Umfelds, verbesserte Anbindung an den Schützenplatz.
- 2017** HappyBet European Darts Trophy (EDT) – In der Lokhalle Göttingen wurde ein Besucherrekord geknackt. Mit über 3.500 Besuchern in einer Session eines der meistbesuchten Darts-Events aller Zeiten in Deutschland.
- 2018** Neubau eines Hotels an der Lokhalle.
- 2018** Großes Geburtstagsereignis: 20 Jahre Lokhalle am 9. Dezember 2018.
- 2018** Veranstaltungen insgesamt: 1.210
BesucherInnen insgesamt: 3.940.835



In unserer Broschüre "20 Jahre Lokhalle Göttingen – Eine Zeitreise" können Sie weitere Infos über die Geschichte der Lokhalle erfahren.

→ [Klicken Sie hier, um die Broschüre anzusehen.](#)

Foto S. 102: Historische Luftaufnahme der Lokhalle Göttingen

Referenzen

LOKHALLE Göttingen

- 1. Basketball-Bundesliga
- 50. Deutscher Historikertag
- AGCO
- Apassionata
- ARD
- Atze Schröder
- BaumesseE GmbH
- BBL Allstar Day
- Beatsteaks
- Beginner
- Bertelsmann
- Bezirksparteitag SPD
- BMW
- Bosch
- Bülent Ceylan
- Bundesministerium für Bildung und Forschung
- Bundesministerium für Verkehr, Bau und Stadtentwicklung
- Bundesvision Song Contest (ProSieben)
- Bündnis 90/Die Grünen
- Carl Zeiss
- Carolin Kebekus
- CAVALLUNA
- Chris de Burgh
- Chris Tall
- CLAAS Vertriebsgesellschaft GmbH
- Conoco Philips Germany
- Coparts
- Cro
- Daimler AG
- Dassault Systems Deutschland GmbH
- Decor Union Branchentage
- Deutsche Bahn
- Deutsche Post
- Deutsche Telekom
- Deutz Fahr
- Die Ärzte
- Die Leitmesse Schlafen
- Die Linke
- Die Toten Hosen
- Dieter Nuhr
- DLR
- DPD Dynamic Parcel Distribution GmbH & Co. KG
- E.ON
- EGGER Holzwerkstoffe Brilon GmbH & Co. KG
- Ehrlich Brothers
- Eismann
- Endemol Deutschland
- EndoScience Endokrinologie Service GmbH
- Europa Möbel Messe
- European Darts Championship
- expert
- Fashion Flash
- Felix Lobrecht
- Fendt
- Feuerwerk der Turnkunst
- Fury in the Slaughterhouse
- G.J. Brakenhoff Stichting Society Focus on Microscopy
- Georg-August-Universität Göttingen
- Gewerkschaft Deutscher Lokomotivführer (GDL)
- Göttinger
- Berufsinformationstag
- Göttinger Symphonie Orchester
- GRÜNE LIGA Berlin e.V.
- Hagebau
- Helge Schneider
- Hochzeitsmesse
- Holiday on Ice
- Howard Carpendale
- ias Aktiengesellschaft
- ibau GmbH
- IHK Göttingen
- Intergast
- Internationale Händel-Festspiele Göttingen
- Internationaler Sparkasse & VGH CUP
- JET
- Joe Bonamassa
- Klasse! Wir singen
- Klöckner Stahl
- Kraftklub
- Kreishandwerkerschaft Südniedersachsen GmbH
- LR Health & Beauty Systems
- Luke Mockridge
- Mario Barth
- Markus Krebs
- Martin Rütter
- Max-Planck-Institut
- NDR
- NDR 2 Soundcheck Neue Musik – Das Festival
- Niedersächsische Sparkassenstiftung
- Niedersächsische Staatskanzlei
- Nissan
- No Angels
- Novelis Deutschland GmbH
- Otto
- Paul Kalkbrenner
- Paul Panzer
- Peugeot Deutschland
- Poco Einrichtungsmärkte GmbH
- Porsche Zentrum Göttingen
- Prof. Schumann GmbH
- Public Viewing Fußball-Europa- und Weltmeisterschaften
- Reemtsma
- Refratechnik Cement GmbH
- Renault
- REWE Markt GmbH
- Santiano
- SAP AG
- Sartorius AG
- Scania
- SIDO
- Sophie Passmann
- Sparkasse Göttingen
- Steidl Verlag
- Sting
- Street Food Festival
- TELCAT MULTICOM GmbH
- The Australian Pink Floyd Show
- The Voice of Germany
- Thimm Verpackungen
- Toyota Deutschland GmbH
- Unheilig
- Volkswagen
- WDR Wahlkampfarena
- Wirtschaftsempfang des Oberbürgermeisters der Stadt Göttingen
- WM SE
- ZDF – Wetten, dass..?

Auszeichnungen

LOKHALLE Göttingen



Green Globe

Die Lokhalle ist Green Globe zertifiziert.

Die Green Globe Zertifizierung ist ein weltweit anerkanntes Zertifikat, das die ökologische, ökonomische und soziale Nachhaltigkeit basierend auf der Agenda 21 beinhaltet.

Für ein nachhaltiges Handeln vor dem Hintergrund von Verantwortung und Bewusstsein für nachfolgende Generationen haben wir einen Leitfaden im Zuge unserer Green Globe- und Ökoprotit-Umweltzertifizierungsprozesse entwickelt, der vermittelt, wie wir uns sozial gerecht und ökologisch verträglich aufstellen.

→ Den Leitfaden finden Sie hier.



EVVC Award – Best Center AG II 2009

Die Lokhalle Göttingen wurde von ihren Kunden zum besten Kongresszentrum ihrer Größenordnung (AG II, bis maximal 4.000 Sitzplätze bei Reihenbestuhlung im größten vermietbaren Raum) gewählt.



EVVC Award – Beste Eigenveranstaltung 2009

Die Lokhalle gewann den Jurypreis „EVVC Award - Beste Eigenveranstaltung“ für das Projekt POP MEETS CLASSIC.



Location Award 2015

Die Lokhalle Göttingen wurde in der Kategorie „Historische Locations & Locations der Industriekultur“ aus über 400 teilnehmenden Locations mit dem branchenbekanntesten Gütesiegel „Location Award Gewinner 2015“ als Top-Eventlocation in Deutschland ausgezeichnet!

GEMA & Mitgliedschaften

LOKHALLE Göttingen



Alle Veranstaltungen sind durch den Veranstalter bei der **GEMA** anzumelden.



EVVC

Die LOKHALLE ist Mitglied im EVVC – Europäischer Verband der Veranstaltungs-Centren e.V.

Der EVVC ist die Interessensvertretung der Veranstaltungslocations und ihrer Zulieferer in Deutschland und dem angrenzenden europäischen Ausland sowie starker Netzwerkpartner zu anderen Verbänden und Institutionen der internationalen Veranstaltungsbranche.



100PRO

Die LOKHALLE macht bei 100PRO – Die Ausbildungsinitiative der Veranstaltungswirtschaft mit.

Um die berufliche Ausbildung zur Veranstaltungskauffrau / zum Veranstaltungskaufmann und zur Fachkraft für Veranstaltungstechnik in den Unternehmen der Veranstaltungswirtschaft zu sichern bzw. zu verbessern, wurde von den Verbänden EVVC, AUMA, VPLT und FAMAB im Jahr 2016 100PRO – Die Ausbildungsinitiative der Veranstaltungswirtschaft gegründet, der sich im Frühsommer 2017 auch der Qualitätszirkel der Hochschulen im Veranstaltungs-Bereich angeschlossen hat. Konkrete Qualitätsstandards für Betriebe und Hochschulen sollen gute Qualität der Ausbildung transparent und sichtbar machen.

Helfen Sie mit, die Ausbildungsqualität zu verbessern, damit Veranstaltungen aller Art und Größe auch morgen professionell, sicher und engagiert organisiert und durchgeführt werden.

Tickets und Vorverkaufsstellen

LOKHALLE Göttingen

In der Lokhalle gibt es keine Ticketvorverkaufsstelle. Tickets können an den bekannten Vorverkaufsstellen oder über www.eventim.de erworben werden.

Vorverkaufsstellen

Tourist-Information Göttingen

Markt 8
37073 Göttingen
(Südseite Marktplatz, neben dem Alten Rathaus in der Kornmarkt-Passage)
T +49 551 499 80-31
E tourismus@goettingen.de

Mehr Informationen finden Sie [hier](#).

TUI Deutschland GmbH

Groner Straße 20
37073 Göttingen
T +49 551 496 614

Mehr Informationen finden Sie [hier](#).

Göttinger Tageblatt – Ticketservice

Geschäftsstelle Göttingen
Wiesenstraße 1
37073 Göttingen

Mehr Informationen finden Sie [hier](#).

ExtraTip-Ticketshop

(in Kooperation mit Tickets Dransfeld-Göticket)
Achtung: Nur Reservix (kein Eventim)!
Prinzenstraße 10 – 12
T +49 551 383 86-0

Mehr Informationen finden Sie [hier](#).

Tickets Dransfeld – Göticket

Lange Straße 9
37127 Dransfeld
T +49 5502 910 9142
E info@ticketsdransfeld.de

Mehr Informationen finden Sie [hier](#).

Abendkasse

Ein Ticketsystem von **CTS Eventim** ist in der Lokhalle vorhanden und kann auf Anfrage genutzt werden.

Gesetze

LOKHALLE Göttingen



Jugendschutzgesetz

Die Lokhalle achtet auf die Einhaltung des Jugendschutzgesetzes.

Das entsprechende Gesetz finden Sie [hier](#).



Nichtraucherschutzgesetz

In der Lokhalle besteht Rauchverbot. Dieses gilt auch für den Konsum von E-Zigaretten. Die entsprechenden Hinweise sind zu beachten. Das Rauchverbot gilt grundsätzlich bei allen Auf- und Abbautagen, sowie bei allen Veranstaltungen in allen Räumen.

Der Ein- und Auslass während der Veranstaltung für Raucher wird durch den Kunden gewährleistet. Die Kosten trägt der Kunde.

Das entsprechende Gesetz finden Sie [hier](#).

Hausordnung

LOKHALLE Göttingen

Die Hausordnung bestimmt die Rechte und Pflichten von Besuchern, während ihres Aufenthalts auf dem Gelände und in den Veranstaltungsräumen und -flächen der LOKHALLE. Der jeweilige Veranstalter und die GWG Gesellschaft für Wirtschaftsförderung und Stadtentwicklung Göttingen mbH als Betreiberin kontrollieren die Einhaltung der Pflichten gegenüber den Veranstaltungsbesuchern.

Der Aufenthalt in der LOKHALLE bei öffentlichen Veranstaltungen mit Verkauf von Eintrittskarten ist nur Besuchern mit gültiger Eintrittskarte oder Gästen des Veranstalters gestattet. Besucher haben den auf der Eintrittskarte für die jeweilige Veranstaltung angegebenen Platz einzunehmen und nur die dafür vorgesehenen Zugänge zu benutzen. Bei Verlassen der LOKHALLE verliert die Eintrittskarte ihre Gültigkeit.

Alle Einrichtungen der LOKHALLE sind pfleglich und schonend zu benutzen. Innerhalb der LOKHALLE hat sich jeder so zu verhalten, dass kein anderer geschädigt, gefährdet oder mehr als nach den Umständen unvermeidbar behindert oder belästigt wird. Es besteht Rauchverbot. Dies gilt auch für die Verwendung von E-Zigaretten.

Aus Sicherheitsgründen kann die Schließung von Räumen, Gebäudeteilen und Freiflächen sowie deren Räumung angeordnet werden. Alle Personen, die sich in der LOKHALLE und

Gender Hinweis: *Allein aus Gründen der besseren Lesbarkeit wird auf die gleichzeitige Verwendung männlicher, weiblicher und weiterer Sprachformen verzichtet. Sämtliche Personenbezeichnungen gelten für alle Geschlechterformen. Dies impliziert keinesfalls eine Benachteiligung der jeweils anderen Geschlechter, sondern ist als geschlechtsneutral zu verstehen.*

auf deren Gelände aufhalten, haben entsprechenden Aufforderungen unverzüglich Folge zu leisten und bei einer Räumungsanordnung die LOKHALLE sofort zu verlassen.

Garderobe, Taschen- und Körperkontrollen: Aus Sicherheitsgründen kann das Verbot der Mitnahme von Taschen und Rucksäcken sowie die Verpflichtung zur Abgabe von Taschen, Rucksäcken und Garderobe zu den ortsüblichen Entgelten angeordnet werden. Soweit keine entsprechenden Verbote bestehen, muss der Besucher damit rechnen, dass Taschen- und Körperkontrollen durchgeführt und mitgeführte Behältnisse, Mäntel, Jacken und Umhänge, auf ihren Inhalt kontrolliert werden. Besucher, die mit der Sicherstellung von Gegenständen, die zu einer Gefährdung der Veranstaltung oder von Besuchern führen können, durch den Einlass- oder Ordnungsdienst nicht einverstanden sind, werden von der Veranstaltung ausgeschlossen. Ein Anspruch der zurückgewiesenen Besucher auf Erstattung des Eintrittsgeldes besteht nicht.

Für Wertgegenstände, Geld, Schlüssel in abgegebenen Taschen, Rucksäcken oder abgegebener Garderobe wird keine Haftung übernommen!

Personen, die erkennbar unter starkem Alkohol- und Drogeneinfluss stehen, werden von der Veranstaltung ausgeschlossen und haben die LOKHALLE zu verlassen. Ein Anspruch der

zurückgewiesenen Besucher auf Erstattung des Eintrittsgeldes besteht nicht. Es gelten die Bestimmungen des Jugendschutzgesetzes. Sonderregelungen gelten nur bei ausdrücklichem Aushang an den Kassen und Einlassbereichen.

Das Mitführen folgender Sachen ist verboten:

- Waffen oder gefährliche Gegenstände sowie Sachen, die, wenn sie geworfen werden, bei Personen zu Körperverletzungen führen können.
- Gassprühflaschen, ätzende oder färbende Substanzen oder Druckbehälter für leicht entzündliche oder gesundheitsschädigende Gase, ausgenommen handelsübliche Taschenfeuerzeuge und Haarspray
- Behältnisse, die aus zerbrechlichem oder splitterndem Material hergestellt sind
- Feuerwerkskörper, Raketen, bengalische Feuer, Rauchpulver, Leuchtkugeln, pyrotechnische Gegenstände
- Mechanisch und elektrisch betriebene Lärminstrumente
- Sämtliche mitgebrachte Getränke und Speisen
- Tiere (mit Ausnahme von Führhunden, Blindenhunden und Diensthunden)
- Rassistisches, fremdenfeindliches und radikales Propagandamaterial
- Ton- oder Bildaufnahmegeräte zum Zweck der kommerziellen Nutzung

Hausordnung

LOKHALLE Göttingen

Recht am eigenen Bild: Werden durch Mitarbeiter der Betreiberin, durch den Veranstalter oder beauftragte Unternehmen Fotografien, Film- und/oder Videoaufnahmen im Bereich der LOKHALLE zur Berichterstattung oder zu Werbezwecken hergestellt, darf die Aufnahmetätigkeit nicht behindert oder in sonstiger Weise beeinträchtigt werden.

Alle Personen, welche die LOKHALLE betreten oder sich dort aufhalten, werden durch die vorliegende Hausordnung auf die Durchführung von Foto-, Film- und Videoaufnahmen im Bereich der LOKHALLE hingewiesen. Aufnahmen der Teilnehmer und Besucher von Veranstaltungen können, ohne dass es einer Einwilligung des Betroffenen bedarf, nach der Vorschrift des § 23 des Gesetzes betreffend das Urheberrecht an Werken der bildenden Künste und der Photographie (KunstUrhG) veröffentlicht werden.

Lautstärke bei Musikveranstaltungen: Der Veranstalter ist verpflichtet, die Besucher darauf hinzuweisen, falls durch seine Veranstaltung im Publikumsbereich Schallpegel erreicht werden können, die zur Entstehung eines dauerhaften Gehörschadens beitragen können. Zur Reduzierung des Schädigungsrisikos empfehlen wir insbesondere die Nutzung von Gehörschutzmitteln. Der Veranstalter weist bei solchen Veranstaltungen auf entsprechende Risiken im Eingangsbereich der LOKHALLE hin und stellt den Besuchern auf Verlangen Gehörschutzstöpsel kostenlos zur Verfügung.

Es gelten die Vorschriften laut TA Lärm (Schutz der Nachbarschaft), DGUV V3 (Schutz der Beschäftigten), DIN 15905 Teil 5 (Schutz des Publikums).

Hausverbote gelten für alle laufenden und künftigen Veranstaltungen in der LOKHALLE. Für die Aufhebung des Hausverbots bedarf es eines schriftlichen Antrags mit Begründung, über den innerhalb von 3 Monaten entschieden wird.

Stand: Juli 2021

GWG – Gesellschaft für Wirtschaftsförderung und
Stadtentwicklung Göttingen mbH



+ + +

Impressum

Impressum

LOKHALLE Göttingen

HERAUSGEBER

GWG Gesellschaft für Wirtschaftsförderung und
Stadtentwicklung Göttingen mbH / LOKHALLE Göttingen
Bahnhofsallee 1 b | 37081 Göttingen | T +49 551 99958-0
info@lokhalle.de | www.lokhalle.de

VERANTWORTLICH (V.I.S.D.P.)

Ursula Haufe, Geschäftsführerin

GESTALTUNG UND SATZ

Werbeagentur FUCHSTRICK GbR
Emil-Nolde-Weg 6 | 37081 Göttingen
T +49 551 291 762 50 | mail@fuchstrick.com
www.fuchstrick.com

GRAFIKEN

Werbeagentur FUCHSTRICK GbR

FOTOS

Alcino Theodoro da Silva
Mirko Phla
Michael Mehle
Stefan Krühne
Willi Weber / Brainpool
Sven Pförtner
Göttingen Tourismus e.V.
Klein und Neumann, Iserlohn / Uni Göttingen